

## Gewerberäume

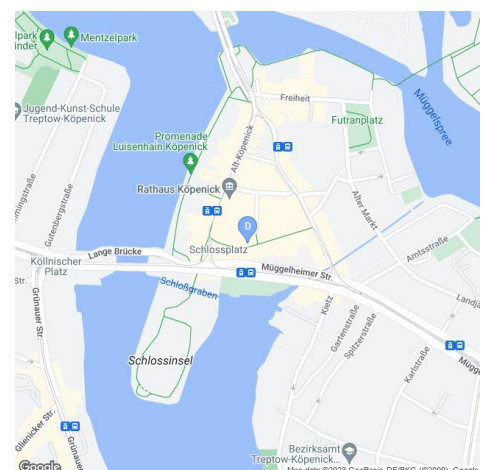
Grünstraße 22, 12555 Berlin  
Treptow / Köpenick

**Lage im Haus:** Erdgeschoss  
**Gewerbefläche:** 122,93 m<sup>2</sup>  
**Miete netto/kalt:** € (pro Monat)

**Vertragsdaten**  
**Verfügbar ab:**  
**Kautions:** 0,00 € (Bürgschaft möglich)

**Energiekennwert**  
**Ausweisart**  
**Primärenergieträger** Erdgas

**Ansprechpartner**  
 Gewerbeimmobilien degewo AG  
 Mehrower Allee 52, 12687 Berlin  
 030 26485-2888  
 Email: [gewerbe@degewo.de](mailto:gewerbe@degewo.de)








**Ausstattung**

Baujahr: 1870

**Beschreibung****Umfeld/Lage**

Köpenick liegt im Südosten Berlins und ist ein naturbelassener und dennoch belebter Bezirk. Die gute Verkehrsanbindung und die unmittelbare Wassernähe sind nur zwei der vielen Vorzüge Köpenicks. Zahlreiche Veranstaltungen, Theater und Cafes bieten eine reichhaltige Palette für die Freizeitgestaltung. Großzügige Büroflächen, Ladengeschäfte und gastronomische Einrichtungen werden hier von der degewo verwaltet. Auch entlang der viel befahrenen Müggelheimer Straße befinden sich in den mittlerweile modernisierten Alt- und Neubauten in den Erdgeschosszonen zahlreiche Läden, Büros oder Gaststätten.

**Verkehrsanbindung**

-  S-Bahn ca 13 Min zu Fuß
-  U-Bahn ca 19 Min mit dem Auto
-  Bus 1 Min fußläufig
-  Flugplatz 12 km / 21 Min mit dem Auto
-  Autobahn 12 km / 18 Min mit dem Auto
- Entfernung zum Stadtzentrum: 17 km / 31 Min mit dem Auto

**Miete pro Monat**

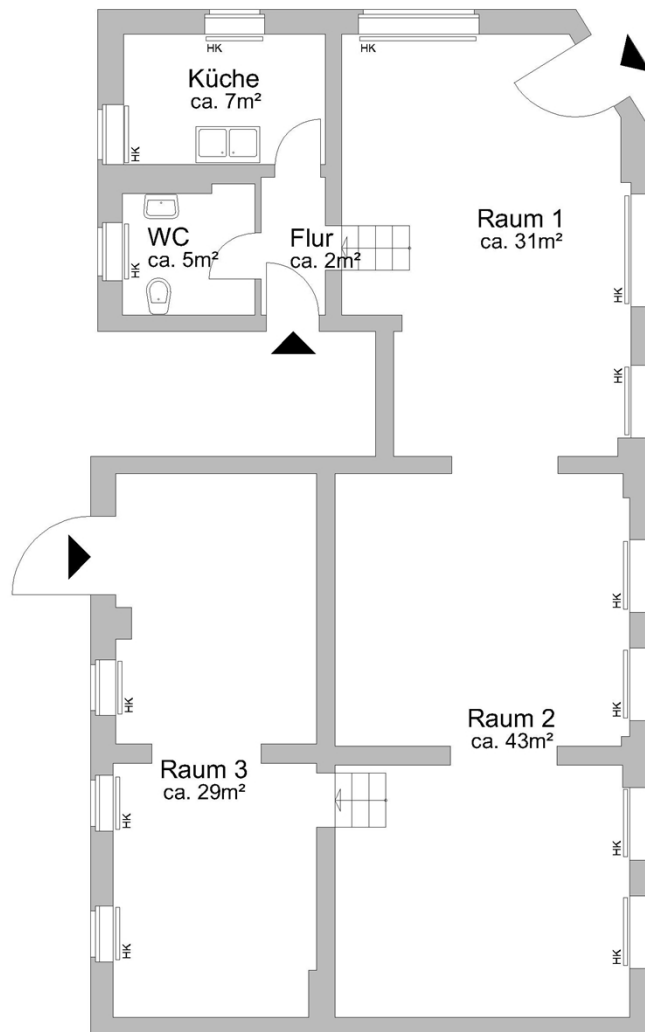
	EUR/m <sup>2</sup>	Betrag in EUR
<b>Nettokaltmiete Hauptfläche</b>		
<b>Betriebskosten kalt</b>	1,76	216,59
<b>Betriebskosten warm</b>	0,00	0,00

**Miete gesamt netto**

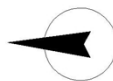
zzgl. MwSt. z.Z. 19%


Miete brutto

Böttcherstraße



Grünstraße



 Mehr Stadt. Mehr Leben.	Anschrift:	Grünstraße 22, 12555 Berlin	WE:	-
	Nettoraumfläche:	ca. 117 m <sup>2</sup>	VE:	1300_62106_0001
	Geschoss:	Erdgeschoss	Erstellt am:	30.08.2022
	Erstellt durch:	Ingenieurbüro Karioth	Maße unverbindlich - Änderungen und Irrtümer vorbehalten	