



Attraktive Ladenfläche in der Springpfuhl-Passage

Helene-Weigel-Platz 14, 12681 Berlin
Marzahn / Hellersdorf

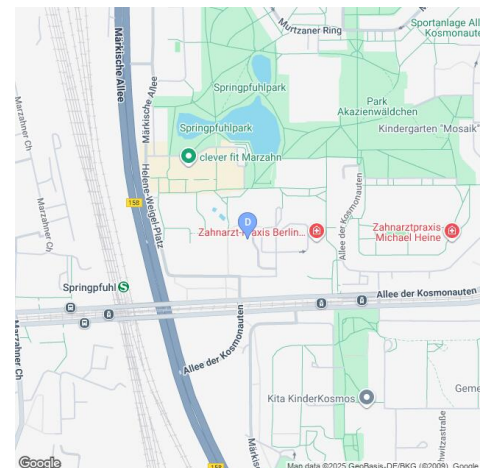
Lage im Haus: Erdgeschoss
Gewerbefläche: 26,40 m²
Miete netto/kalt: 475,20 € (pro Monat)

Vertragsdaten
Verfügbar ab: sofort
Kaution: 2.390,54 € (Bürgschaft möglich)

Energiekennwert 102
Ausweisart Verbrauch
Primärenergieträger Fernwärme

Ansprechpartner

Gewerbeimmobilien degewo AG
 Mehrower Allee 52, 12687 Berlin
 030 26485-2888
 Email: gewerbe@degewo.de



↓ 122,0 kWh/(m²a)



Ausstattung

Baujahr: 1984, Außenwerbung vorbereitet, barrierearm, behindertenfreundlich, Feuerlöscher, keine Außenanlagen, Zentralheizung

Beschreibung

Das angebotene Gewerbeobjekt befindet sich innerhalb der gut frequentierten "Springpfuhl-Passage" am Helene-Weigel-Platz. Die Einheit befindet sich rechts neben dem Haupteingang und ist daher für jedermann auch von außen gut sichtbar.







Wir könnten uns an diesem Standort eine kleine Bäckerei mit ein paar wenigen Außenplätzen mit Blick auf den Platz und Springbrunnen gut vorstellen, sind aber auch für andere Konzepte offen. Die Verkehrsanbindung ist herovrrragend, Stellplätze befinden sich im ummittelbaren Umfeld. Die Fläche soll explizit dem Einzelhandel vorbehalten bleiben. Eine Büronutzung schließen wir aus.

Wir freuen uns über eine erste Kontaktaufnahme über unser Kontaktformular.

Umfeld/Lage

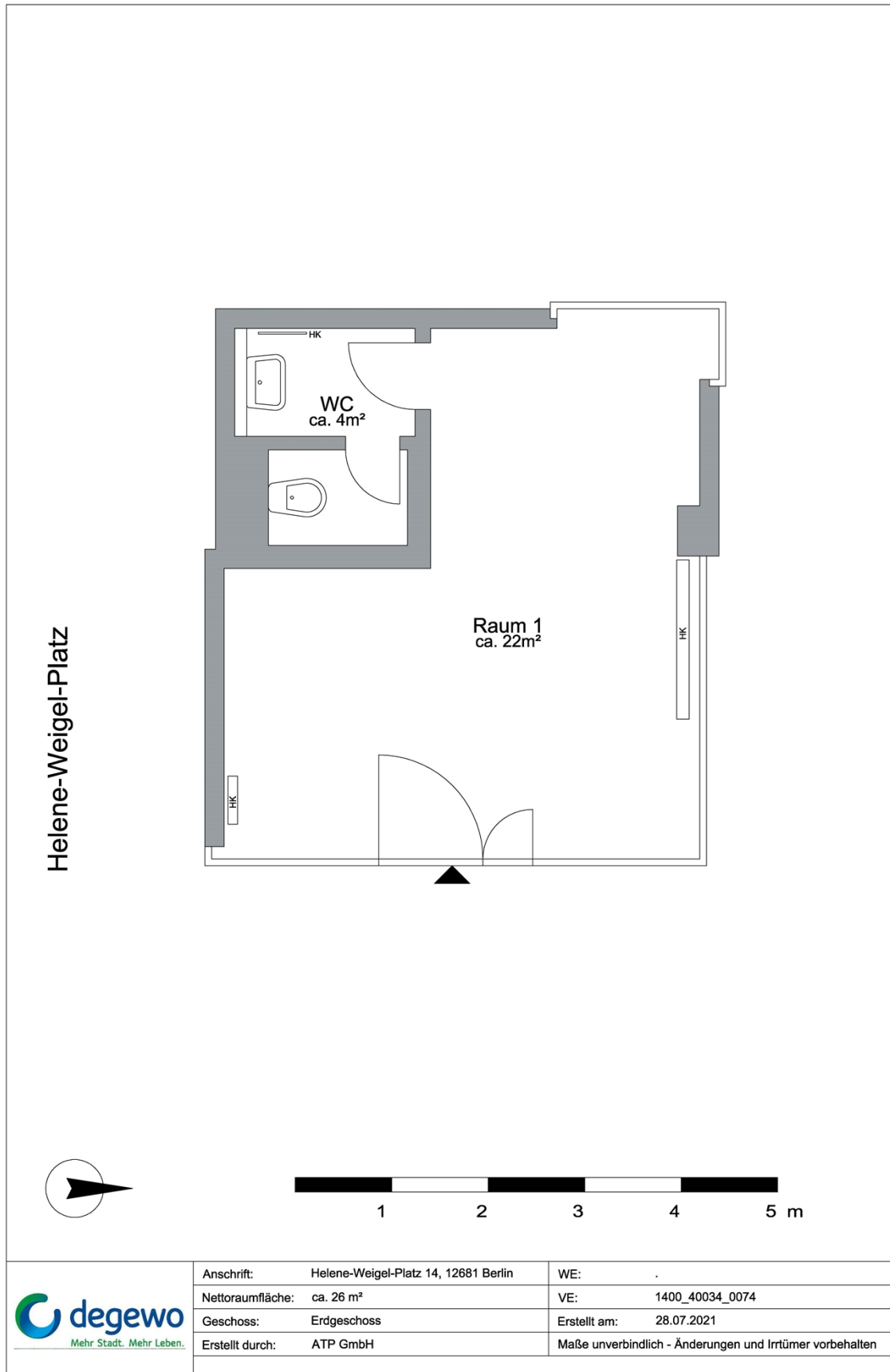
Am „Springpfuhl“ liegt die Wiege der Großsiedlung Marzahn. In der Marchwitzastraße wurde 1977 der Grundstein für das erste Haus gelegt. Optisch ist das Gebiet um den Springpfuhl weithin sichtbar durch die drei Doppelhochhäuser. Inmitten der Hochhäuser befinden sich das Rathaus von Marzahn/ Hellersdorf, ein großes Ärztehaus, die Springpfuhl- Passage, eine Schwimmhalle sowie neu errichtete Einkaufsmöglichkeiten. Vom S-Bahnhof Springpfuhl benötigen Sie nur knapp eine halbe Stunde in die City. Direkt am Springpfuhl entlang verläuft die Landsberger Allee, über die man sehr schnell in die Innenstadt gelangt. Auch die B1/B5 und der Berliner Ring sind sehr nahe gelegen.

Verkehrsanbindung

-  S-Bahn ca 4 Min zu Fuß
-  U-Bahn ca 10 Min mit dem Auto
-  Bus 4 Min fußläufig
-  Flugplatz 21 km / 31 Min mit dem Auto
-  Autobahn 16 km / 19 Min mit dem Auto
-  Entfernung zum Stadtzentrum: 12 km / 20 Min mit dem Auto

Miete pro Monat

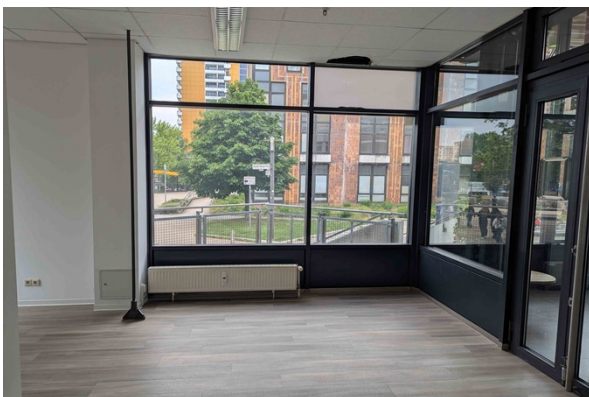
	EUR/m ²	Betrag in EUR
Nettokaltmiete Hauptfläche	18,00	475,20
Betriebskosten kalt	3,40	89,86
Betriebskosten warm	3,96	104,56
Miete gesamt netto		669,62
zzgl. MwSt. z.Z. 19%		127,23
Miete brutto		796,85



Umfeld



Innenaufnahmen



Kundencenter Gewerbe
degewo AG
Potsdamer Straße 60, 10785 Berlin
Tel.: 0049 30 26485-2888
Fax: 0049 30 26485-2805

Sprechzeiten
Mo., Di., Do 9.00 – 18.00 Uhr
Mittwoch geschlossen
Fr. 10.00 – 14.00 Uhr
www.degewo.de