

# 1-Zimmer Wohnung sucht Dich

Inserat deaktiviert



Das Exposé stellt kein verbindliches Angebot dar. Irrtum und Änderungen vorbehalten.

## Allgemeine Daten:

---

|                              |                        |                      |                      |
|------------------------------|------------------------|----------------------|----------------------|
| <b>Objektnummer:</b>         | W1140.00529.0125-1205  | <b>WBS:</b>          | Nicht erforderlich   |
| <b>Stand vom:</b>            | 17.04.2026             | <b>Objektart:</b>    | Wohnung              |
| <b>Straße:</b>               | Waldsassener Straße 29 | <b>Baujahr:</b>      | 1971                 |
| <b>Ort:</b>                  | 12279 Berlin           | <b>Verfügbar ab:</b> | ab sofort            |
| <b>Bezirk / Stadtbezirk:</b> | Tempelhof-Schöneberg   | <b>Wohnfläche:</b>   | 53,86 m <sup>2</sup> |
| <b>Ortsteil / Quartier:</b>  | Mariengrün             | <b>Etage:</b>        | 12 / 27              |
| <b>Anzahl Zimmer:</b>        | 1,0                    |                      |                      |

## Mietzusammensetzung:

---

|                    |                      |                     |          |
|--------------------|----------------------|---------------------|----------|
| <b>Kaltmiete:</b>  | 487,00 €             | <b>Nebenkosten:</b> | 121,72 € |
| <b>Heizkosten:</b> | 117,95 €             | <b>Gesamtmiete</b>  | 726,67 € |
| <b>Kaution:</b>    | drei Nettokaltmieten |                     |          |

## Energieausweis:

---

|                                  |                              |                                   |           |
|----------------------------------|------------------------------|-----------------------------------|-----------|
| <b>Art des Energieausweises:</b> | VERBRAUCH                    | <b>Jahrgang:</b>                  | 2014      |
| <b>Energieeffizienzklasse:</b>   | D                            | <b>Wesentliche Energieträger:</b> | Fernwärme |
| <b>Endenergiebedarf:</b>         | 112.00 kWh/m <sup>2</sup> /a |                                   |           |

## Lage:

---

Bus 112, M11, M77, M82, X11

## Ausstattung:

---

Wanne, Badewanne eingefliest, Balkon/Loggia, Abstellraum, Aufzug, Aufzug ebenerdig, Kabelfernsehen, Fern-/Zentralheizung, Fernwarmwasserversorgung

## Sonstiges:

---

Mindestmietdauer

Das Mietverhältnis wird für unbestimmte Zeit geschlossen und kann mit der gesetzlichen Kündigungsfrist gekündigt werden. Bitte beachten Sie, dass im Mietvertrag eine Mindestmietdauer von einem Jahr vereinbart wird.

## Ergänzende Links

---

Angaben des Vermieters (<http://degewo.de/1140>)

WBS Rechner (<https://www.degewo.de/wohnen-service/wbs-schnellcheck>)

## Bilder

---

MedienAußenansicht.jpg



MedienAußenansicht.jpg



MedienAußenansicht.jpg



MedienAußenansicht.jpg



MedienAußenansicht.jpg

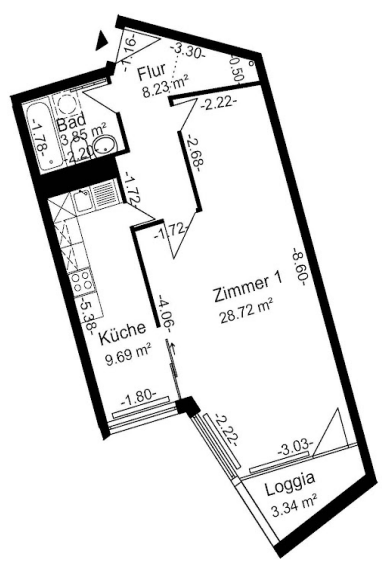



MedienAußenansicht.jpg



# Grundriss

Der Grundriss kann von den tatsächlichen Gegebenheiten im Einzelfall abweichen



|  |  |
|--|--|
| <br>Mehr Stadt. Mehr Leben. | Anschritt: Waldsassener Str. 29, 12279 Berlin            |
|  | ME / VE : 0126 / 0005                                    |
|  | Grundriss: -   |
|  | Maße unverbindlich - Änderungen und Irrtümer vorbehalten |