

2 Zimmer - südliche Stadtgrenze von Berlin



Das Exposé stellt kein verbindliches Angebot dar. Irrtum und Änderungen vorbehalten.

Allgemeine Daten:

Objektnummer:	W1300.42001.0222-0708	WBS:	Nicht erforderlich
Stand vom:	16.03.2026	Objektart:	Wohnung
Straße:	Schützenstraße 11B	Baujahr:	2022
Ort:	12526 Berlin	Verfügbar ab:	ab sofort
Bezirk / Stadtbezirk:	Treptow-Köpenick	Wohnfläche:	54,95 m ²
Ortsteil / Quartier:	Altglienicke	Etage:	7 / 9
Anzahl Zimmer:	2,0		

Mietzusammensetzung:

Kaltmiete:	868,76 €	Nebenkosten:	125,28 €
Heizkosten:	78,57 €	Gesamtmiete	1.072,61 €
Kaution:	drei Nettokaltmieten		

Energieausweis:

Art des Energieausweises:	BEDARF	Jahrgang:	2014
Energieeffizienzklasse:	B	Wesentliche Energieträger:	Fernwärme
Endenergiebedarf:	59.80 kWh/m ² /a		

Ausstattung:

Wanne, Badewanne eingefliest, Balkon/Loggia, Aufzug, Aufzug ebenerdig, Kabelfernsehen, Fern-/Zentralheizung, Fernwarmwasserversorgung

Sonstiges:

Mindestmietdauer

Das Mietverhältnis wird für unbestimmte Zeit geschlossen und kann mit der gesetzlichen Kündigungsfrist gekündigt werden. Bitte beachten Sie, dass im Mietvertrag eine Mindestmietdauer von einem Jahr vereinbart wird.

Ergänzende Links

Angaben des Vermieters (<http://degewo.de/1300>)

WBS Rechner (<https://www.degewo.de/wohnen-service/wbs-schnellcheck>)

Bilder

MedienAußenansicht.JPG



MedienAußenansicht.JPG



MedienAußenansicht.JPG



Flur



Zimmer 1



Bad



Zimmer 2



Küche



Balkon

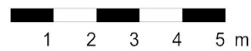
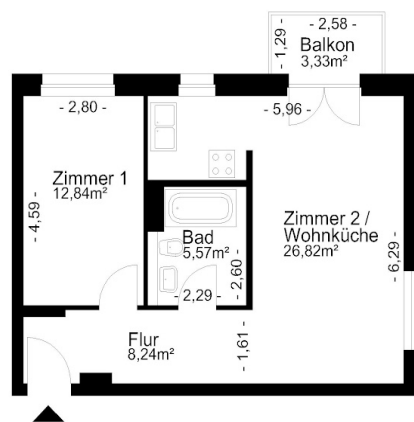



Balkon



Grundriss

Der Grundriss kann von den tatsächlichen Gegebenheiten im Einzelfall abweichen



 Mehr Stadt. Mehr Leben.	Anschrift:	Schützenstraße 11B, 12526 Berlin
	ME / WE:	0222 / 0708
	Grundriss:	-
	Maße unverbindlich - Änderungen und Irrtümer vorbehalten	