

# 2-Zimmer-Wohnung mit viel Potenzial

Inserat deaktiviert



Das Exposé stellt kein verbindliches Angebot dar. Irrtum und Änderungen vorbehalten.

## Allgemeine Daten:

---

<b>Objektnummer:</b>	W1300.66225.0017-0401	<b>WBS:</b>	Nicht erforderlich
<b>Stand vom:</b>	30.03.2026	<b>Objektart:</b>	Wohnung
<b>Straße:</b>	Karlstraße 3	<b>Baujahr:</b>	1988
<b>Ort:</b>	12557 Berlin	<b>Verfügbar ab:</b>	ab sofort
<b>Bezirk / Stadtbezirk:</b>	Treptow-Köpenick	<b>Wohnfläche:</b>	46,52 m <sup>2</sup>
<b>Ortsteil / Quartier:</b>	Köpenick	<b>Etage:</b>	4 / 5
<b>Anzahl Zimmer:</b>	2,0	<b>Zustand:</b>	Voll saniert

## Mietzusammensetzung:

---

<b>Kaltmiete:</b>	334,16 €	<b>Nebenkosten:</b>	87,45 €
<b>Heizkosten:</b>	71,64 €	<b>Gesamtmiete</b>	493,25 €
<b>Kaution:</b>	drei Nettokaltmieten		

## Energieausweis:

---

<b>Art des Energieausweises:</b>	VERBRAUCH	<b>Jahrgang:</b>	2014
<b>Energieeffizienzklasse:</b>	B	<b>Wesentliche Energieträger:</b>	Gas
<b>Endenergiebedarf:</b>	66.00 kWh/m <sup>2</sup> /a		

## Objektbeschreibung:

---

In der Wohnung sind noch Renovierungsarbeiten erforderlich. Um den äußerst angespannten Berliner Wohnungsmarkt zu entlasten, möchten wir diese Wohnung so schnell wie möglich den Wohnungssuchenden zur Verfügung stellen. Wenn Sie bereit sind, diese Arbeiten selbst auszuführen, werden wir Sie finanziell dabei unterstützen. So können Sie die Wohnung nach Ihren Wünschen gestalten.

## Lage:

---

Bus 162,164,165,N62,N65,N67,N69,N90; Tram 27,60,61,62,63,67,68,M17

## Ausstattung:

---

Badewanne eingefliest, Balkon/Loggia, Kabelfernsehen, Fern-/Zentralheizung, Fernwarmwasserversorgung

## Sonstiges:

---

Die Anmietung der Wohnung ist entsprechend der Kooperationsvereinbarung Leistbare Mieten, Wohnungsneubau und Soziale Wohnraumversorgung zwischen den landeseigenen Wohnungsunternehmen und dem Land Berlin Haushalten mit einem Einkommen von mehr als 140% und bis 220% der Bundeseinkommengrenzen nach § 9 Abs. 2 WoFG vorbehalten.

### Mindestmietdauer

Das Mietverhältnis wird für unbestimmte Zeit geschlossen und kann mit der gesetzlichen Kündigungsfrist gekündigt werden. Bitte beachten Sie, dass im Mietvertrag eine Mindestmietdauer von einem Jahr vereinbart wird.

## Ergänzende Links

---

Angaben des Vermieters (<http://degewo.de/1300>)

WBS Rechner (<https://www.degewo.de/wohnen-service/wbs-schnellcheck>)

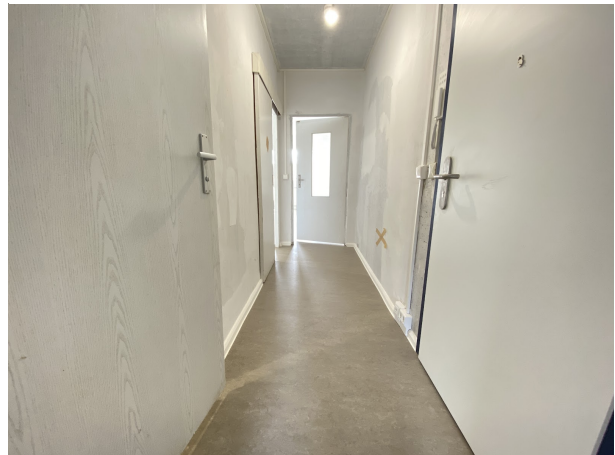
## Bilder

---

Balkon



Flur



Küche



Zimmer 1



Zimmer 2

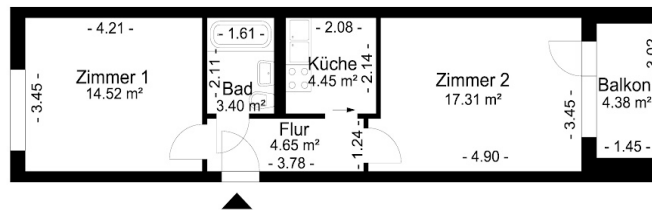


Bad



# Grundriss

Der Grundriss kann von den tatsächlichen Gegebenheiten im Einzelfall abweichen



Anschrift:	Karlstraße 3, 12 557 Berlin
ME / WE:	0017 / 0401
Grundriss:	-
Maße unverbindlich - Änderungen und Irrtümer vorbehalten	