

# 3 Zimmer suchen Nachmieter!



**Das Exposé stellt kein verbindliches Angebot dar. Irrtum und Änderungen vorbehalten.**

## Allgemein:

---

<b>Objektnr. extern:</b>	W1400.40475.0260-0402	<b>Stand vom:</b>	04.06.2026
<b>Nutzungsart:</b>	Wohnen	<b>Vermarktungsart:</b>	Miete/Pacht
<b>Objektart:</b>	Wohnung	<b>Baujahr:</b>	1985
<b>Straße:</b>	Schwarzwurzelstraße 18	<b>Ort:</b>	12689 Berlin
<b>Verfügbar ab:</b>	01.08.2026	<b>Wohnfläche:</b>	68,89 m <sup>2</sup>
<b>Etage:</b>	4 / 6	<b>Anzahl Zimmer:</b>	3,0
<b>Zustand:</b>	Voll saniert		

## Preise:

---

<b>Kaltmiete:</b>	428,15 €	<b>Nebenkosten:</b>	126,06 €
<b>Heizkosten:</b>	70,95 €	<b>Gesamtmiete</b>	625,16 €

## Energiepass:

---

<b>Art des Energieausweises:</b>	VERBRAUCH	<b>Jahrgang:</b>	2014
<b>Energieeffizienzklasse:</b>	B	<b>Wesentliche Energieträger:</b>	Fernwärme
<b>Endenergiebedarf:</b>	57.00 kWh/m <sup>2</sup> /a		

## Ansprechpartner:

---

<b>Name:</b> degewo Marzahner Wohnungsgesellschaft mbH	<b>Straße:</b>	Postfach
<b>Ort:</b> 10772 Berlin	<b>E-Mail:</b>	anfragen-degewo@wohnungshelden.email

## Infrastruktur:

---

## Lage:

---

Bus 197, N97, X69

## Ausstattung:

---

Wanne, Badewanne eingefliest, Balkon/Loggia, Fern-/Zentralheizung, Fernwarmwasserversorgung

## Sonstiges:

---

### Mindestmietdauer

Das Mietverhältnis wird für unbestimmte Zeit geschlossen und kann mit der gesetzlichen Kündigungsfrist gekündigt werden. Bitte beachten Sie, dass im Mietvertrag eine Mindestmietdauer von einem Jahr vereinbart wird.

---

Angaben des Vermieters (<http://degewo.de/1400>)

WBS Rechner (<https://www.degewo.de/wohnen-service/wbs-schnellcheck>)

## Bilder

---

MedienAußenansicht.jpg



MedienAußenansicht.jpg



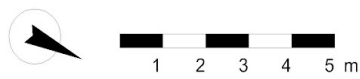
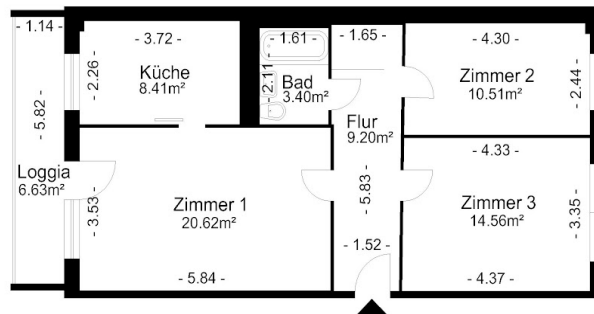
Nachmietersuche\_Info\_wh

Während der  
Nachmietersuche ist diese  
Wohnung noch bewohnt.  
Daher haben wir leider  
**keine aktuellen Fotos** der  
Wohnung zur Verfügung.

degewo 

# Grundriss

Der Grundriss kann von den tatsächlichen Gegebenheiten im Einzelfall abweichen



	Anschrift: Schwarzwurzelstraße 18, 12689 Berlin
	ME / WE: 0260 / 0402
	Grundriss: 303711
	Maße unverbindlich - Änderungen und Irrtümer vorbehalten