

# 3-Zimmer Wohnung!

Inserat deaktiviert



**Das Exposé stellt kein verbindliches Angebot dar. Irrtum und Änderungen vorbehalten.**

## Allgemeine Daten:

---

<b>Objektnummer:</b>	W1300.62802.0004-0202	<b>WBS:</b>	Nicht erforderlich
<b>Stand vom:</b>	25.03.2026	<b>Objektart:</b>	Wohnung
<b>Straße:</b>	Köpenzeile 116	<b>Baujahr:</b>	1967
<b>Ort:</b>	12557 Berlin	<b>Verfügbar ab:</b>	ab sofort
<b>Bezirk / Stadtbezirk:</b>	Treptow-Köpenick	<b>Wohnfläche:</b>	58,94 m <sup>2</sup>
<b>Ortsteil / Quartier:</b>	Kietzer Feld	<b>Etage:</b>	2 / 4
<b>Anzahl Zimmer:</b>	3,0	<b>Zustand:</b>	Voll saniert

## Mietzusammensetzung:

---

<b>Kaltmiete:</b>	456,43 €	<b>Nebenkosten:</b>	112,57 €
<b>Heizkosten:</b>	153,83 €	<b>Gesamtmiete</b>	722,83 €
<b>Kaution:</b>	drei Nettokaltmieten		

## Energieausweis:

---

<b>Art des Energieausweises:</b>	VERBRAUCH	<b>Jahrgang:</b>	2014
<b>Energieeffizienzklasse:</b>	C	<b>Wesentliche Energieträger:</b>	Fernwärme
<b>Endenergiebedarf:</b>	77.00 kWh/m <sup>2</sup> /a		

## Objektbeschreibung:

---

In der Wohnung sind noch Renovierungsarbeiten erforderlich. Wenn Sie bereit sind, diese Arbeiten selbst auszuführen, werden wir Sie finanziell dabei unterstützen. So können Sie die Wohnung nach Ihren Wünschen gestalten.

## Lage:

---

Bus N62; Tram 62

## Ausstattung:

---

Badewanne eingefliest, Balkon/Loggia, Fern-/Zentralheizung

## Sonstiges:

---

### Mindestmietdauer

Das Mietverhältnis wird für unbestimmte Zeit geschlossen und kann mit der gesetzlichen Kündigungsfrist gekündigt werden. Bitte beachten Sie, dass im Mietvertrag eine Mindestmietdauer von einem Jahr vereinbart wird.

## Ergänzende Links

---

Angaben des Vermieters (<http://degewo.de/1300>)

WBS Rechner (<https://www.degewo.de/wohnen-service/wbs-schnellcheck>)

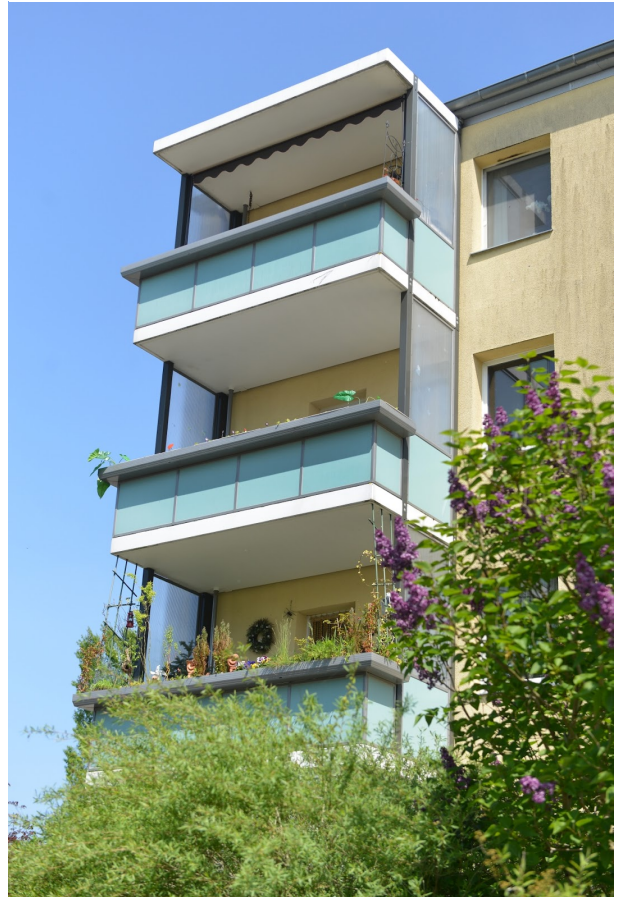
## Bilder

---

MedienAußenansicht.jpg



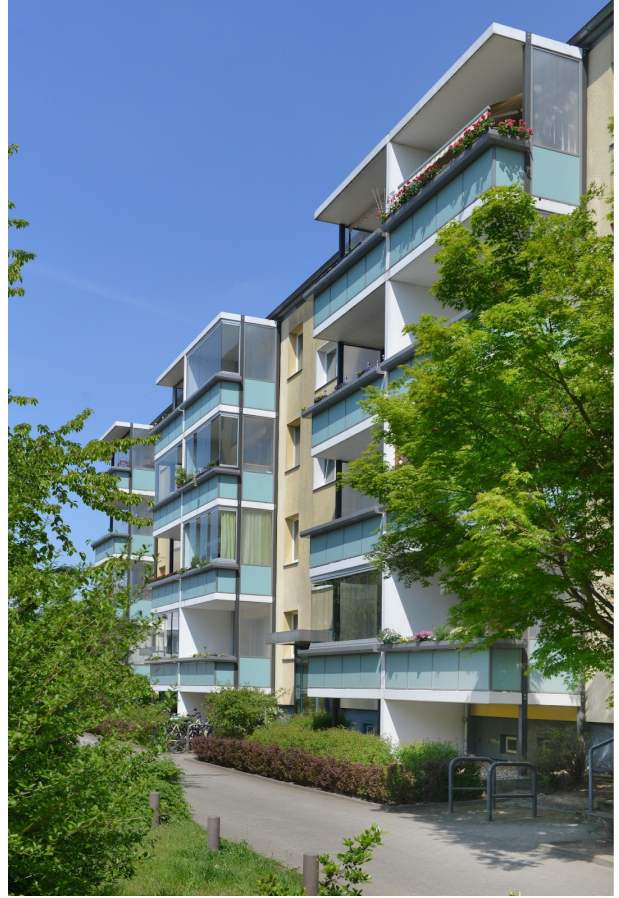
MedienAußenansicht.jpg



MedienAußenansicht.jpg



MedienAußenansicht.jpg



MedienAußenansicht.jpg



Zimmer 2



Zimmer 1



Küche



Flur



Flur



Zimmer 3

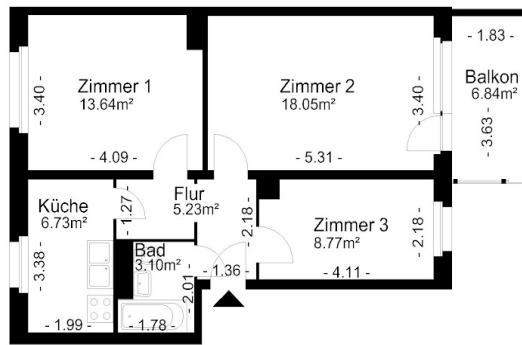


Bad



# Grundriss

Der Grundriss kann von den tatsächlichen Gegebenheiten im Einzelfall abweichen



Anschrift:	Köpenzele 116, 12557 Berlin
ME / WE :	0004/0202
Grundriss:	-
Maße unverbindlich - Änderungen und Irrtümer vorbehalten	