

3er WG im modernen Studentenwohnhaus gesucht



Das Exposé stellt kein verbindliches Angebot dar. Irrtum und Änderungen vorbehalten.

Allgemeine Daten:

| | | | |
|------------------------------|-----------------------|----------------------|----------------------|
| Objektnummer: | W1150.21705.0044-0506 | WBS: | Nicht erforderlich |
| Stand vom: | 17.04.2026 | Objektart: | Wohnung |
| Straße: | Steglitzer Damm 60 | Baujahr: | 2020 |
| Ort: | 12169 Berlin | Verfügbar ab: | ab sofort |
| Bezirk / Stadtbezirk: | Steglitz-Zehlendorf | Wohnfläche: | 63,07 m ² |
| Ortsteil / Quartier: | Steglitz | Etage: | 5 / 6 |
| Anzahl Zimmer: | 4,0 | | |

Mietzusammensetzung:

| | | | |
|--------------------|----------------------|---------------------|----------|
| Kaltmiete: | 655,93 € | Nebenkosten: | 160,82 € |
| Heizkosten: | 102,17 € | Gesamtmiete | 918,92 € |
| Kaution: | drei Nettokaltmieten | | |

Energieausweis:

| | | | |
|----------------------------------|-----------------------------|-----------------------------------|-----------|
| Art des Energieausweises: | BEDARF | Jahrgang: | 2014 |
| Energieeffizienzklasse: | A+ | Wesentliche Energieträger: | Fernwärme |
| Endenergiebedarf: | 25.20 kWh/m ² /a | | |

Ausstattung:

barrierefrei, Dusche, bodenliegende Dusche, bodengleiche Dusche oder Duschtassentiefe bis zu 3 cm, Fußbodenheizung, Aufzug, Aufzug ebenerdig, Fern-/Zentralheizung, Fernwarmwasserversorgung

Sonstiges:

Die Wohnung verfügt über drei Wohnplätze, dementsprechend müssen drei Student*innen einziehen. Es ist zwingend ein Immatrikulationsnachweis einer Berliner oder Brandenburger Hochschule oder Universität notwendig.

Ergänzende Links

Angaben des Vermieters (<http://degewo.de/1150>)

Bilder

MedienAußenansicht.jpg



MedienAußenansicht.jpg



MedienAußenansicht.jpg



IMG_3143



IMG_3142



IMG_3141



IMG_3140



IMG_3139



IMG_3138



IMG_3137



IMG_3136



IMG_3135



IMG_3134

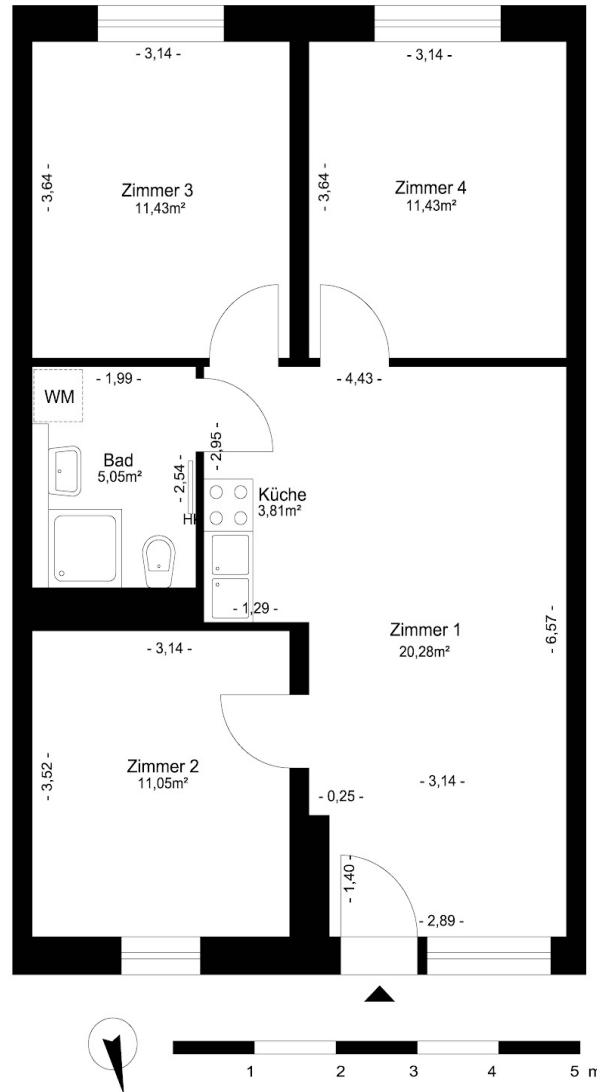


IMG_3133



Grundriss

Der Grundriss kann von den tatsächlichen Gegebenheiten im Einzelfall abweichen



| | |
|--|--|
|  Mehr Stadt. Mehr Leben. | Anschrift: Steglitzer Damm 60, 12169 Berlin |
| | ME / WE: 0044 / 0506 |
| | Grundriss: - |
| | Maße unverbindlich - Änderungen und Irrtümer vorbehalten |