

# 4 Zimmer-Neubauwohnung in Zweitbezug mit 2 Bädern und Balkon.



**Das Exposé stellt kein verbindliches Angebot dar. Irrtum und Änderungen vorbehalten.**

## Allgemeine Daten:

---

<b>Objektnummer:</b>	W1300.41807.0068-0203	<b>WBS:</b>	Nicht erforderlich
<b>Stand vom:</b>	01.04.2026	<b>Objektart:</b>	Wohnung
<b>Straße:</b>	Knospengrund 27	<b>Baujahr:</b>	2019
<b>Ort:</b>	12524 Berlin	<b>Verfügbar ab:</b>	ab sofort
<b>Bezirk / Stadtbezirk:</b>	Treptow-Köpenick	<b>Wohnfläche:</b>	105,51 m <sup>2</sup>
<b>Ortsteil / Quartier:</b>	Altglienicke	<b>Etage:</b>	2 / 3
<b>Anzahl Zimmer:</b>	4,0		

## Mietzusammensetzung:

---

<b>Kaltmiete:</b>	1.826,38 €	<b>Nebenkosten:</b>	183,58 €
<b>Heizkosten:</b>	169,87 €	<b>Gesamtmieta</b>	2.179,83 €
<b>Kaution:</b>	drei Nettokaltmieten		

## Energieausweis:

---

<b>Art des Energieausweises:</b>	BEDARF	<b>Jahrgang:</b>	2014
<b>Energieeffizienzklasse:</b>	B	<b>Wesentliche Energieträger:</b>	Pellet
<b>Endenergiebedarf:</b>	58.00 kWh/m <sup>2</sup> /a		

## Objektbeschreibung:

---

Die moderne 4-Zimmer-Neubauwohnung im Zweitbezug bietet auf ca. 105 m<sup>2</sup> ein hochwertiges Wohnambiente mit Fußbodenheizung, zwei voll ausgestatteten Bädern sowie einem großzügigen Balkon. Sie befindet sich im 2. Obergeschoss eines 2019 errichteten, energieeffizienten Gebäudes der degewo und überzeugt durch eine durchdachte Raumaufteilung, bodengleiche Dusche und einem Abstellraum. Die ruhige Lage in Berlin-Altglienicke bietet eine sehr gute Anbindung durch Buslinien 160/163/363 sowie die S-Bahn-Linien S9 und S45 und verbindet modernes Wohnen mit einem grünen, familienfreundlichen Umfeld.

## Lage:

---

Bus 160,163,363; S-Bahn S9,S45

## Ausstattung:

---

2. WC / Gäste WC, Wanne, Badewanne eingefliest, Dusche, bodenliegende Dusche, Balkon/Loggia, Abstellraum, bodengleiche Dusche oder Duschtassentiefe bis zu 3 cm, Fußbodenheizung, Rollläden, Fern-/Zentralheizung,

Fernwarmwasserversorgung

## Sonstiges:

---

### Mindestmietdauer

Das Mietverhältnis wird für unbestimmte Zeit geschlossen und kann mit der gesetzlichen Kündigungsfrist gekündigt werden. Bitte beachten Sie, dass im Mietvertrag eine Mindestmietdauer von einem Jahr vereinbart wird.

## Ergänzende Links

---

Angaben des Vermieters (<http://degewo.de/1300>)

WBS Rechner (<https://www.degewo.de/wohnen-service/wbs-schnellcheck>)

## Bilder

---

MedienAußenansicht.jpg



MedienAußenansicht.jpg



Zimmer 1



Zimmer 2



Zimmer 3



Zimmer 4



Bad 1



Küche



Balkon

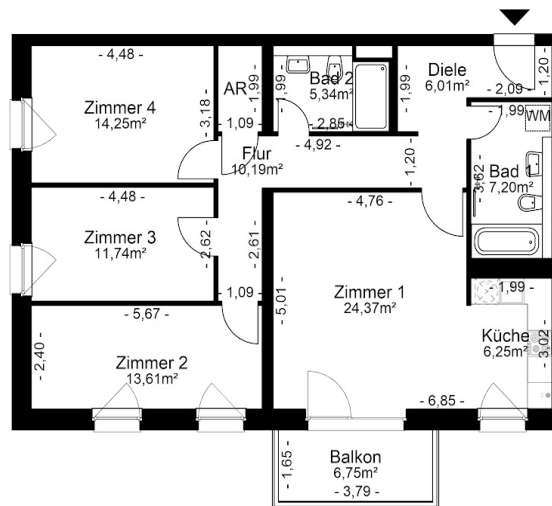


Bad 2



# Grundriss

Der Grundriss kann von den tatsächlichen Gegebenheiten im Einzelfall abweichen



 Mehr Stadt. Mehr Leben.	Anschrift: Knospengrund 27, 12524 Berlin
	ME / WE: 0068 / 0203
	Grundriss: -
	Maße unverbindlich - Änderungen und Irrtümer vorbehalten