

# AB SOFORT: Nachmieter in Altglienicke - 3 Zimmer mit Balkon gesucht



**Das Exposé stellt kein verbindliches Angebot dar. Irrtum und Änderungen vorbehalten.**

## Allgemein:

---

<b>Objektnr. extern:</b>	W1300.41807.0049-0204	<b>Stand vom:</b>	30.04.2026
<b>Nutzungsart:</b>	Wohnen	<b>Vermarktungsart:</b>	Miete/Pacht
<b>Objektart:</b>	Wohnung	<b>Baujahr:</b>	2019
<b>Straße:</b>	Knospengrund 31	<b>Ort:</b>	12524 Berlin
<b>Verfügbar ab:</b>	01.01.2027	<b>Wohnfläche:</b>	81,80 m <sup>2</sup>
<b>Etage:</b>	2 / 3	<b>Anzahl Zimmer:</b>	3,0

## Preise:

---

<b>Kaltmiete:</b>	1.439,68 €	<b>Nebenkosten:</b>	143,96 €
<b>Heizkosten:</b>	130,06 €	<b>Gesamtmiete</b>	1.713,70 €

## Energiepass:

---

<b>Art des Energieausweises:</b>	BEDARF	<b>Jahrgang:</b>	2014
<b>Energieeffizienzklasse:</b>	B	<b>Wesentliche Energieträger:</b>	Gas, Pellet
<b>Endenergiebedarf:</b>	56.00 kWh/m <sup>2</sup> /a		

## Ansprechpartner:

---

<b>Name:</b>	degewo Köpenicker Wohnungsgesellschaft mbH	<b>Straße:</b>	Postfach
<b>Ort:</b>	10772 Berlin	<b>E-Mail:</b>	anfragen-degewo@wohnungshelden.email

## Infrastruktur:

---

## Objektbeschreibung:

---

Nachmieter ab sofort gesucht !

## Lage:

---

Bus 160,163,363; S-Bahn S9,S45

## Ausstattung:

---

Bad mit Fenster, Wanne, Badewanne eingefliest, Balkon/Loggia, Abstellraum, Fußbodenheizung, Rollläden, Fern-/Zentralheizung, Fernwarmwasserversorgung

## Sonstiges:

---

Einrichtungsgegenstände können übernommen werden.

### Mindestmietdauer

Das Mietverhältnis wird für unbestimmte Zeit geschlossen und kann mit der gesetzlichen Kündigungsfrist gekündigt werden. Bitte beachten Sie, dass im Mietvertrag eine Mindestmietdauer von einem Jahr vereinbart wird.

---

Angaben des Vermieters (<http://degewo.de/1300>)

WBS Rechner (<https://www.degewo.de/wohnen-service/wbs-schnellcheck>)

## Bilder

---

MedienAußenansicht.jpg



IMG\_2497



IMG\_2496



IMG\_2494

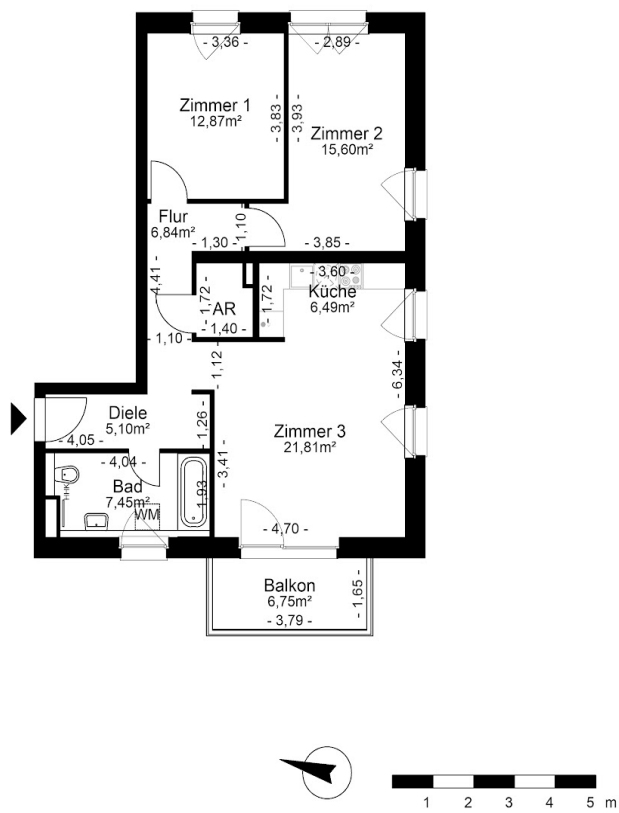


IMG\_2495



# Grundriss

Der Grundriss kann von den tatsächlichen Gegebenheiten im Einzelfall abweichen



 Mehr Stadt. Mehr Leben.	Anschrift: Knospengrund 31, 12524 Berlin
	ME / WE: 0049 / 0204
	Grundriss: -
	Maße unverbindlich - Änderungen und Irrtümer vorbehalten