

# Ab sofort Verfügbar - Zweitbezug im Neubau - Nachmieter gesucht!



**Das Exposé stellt kein verbindliches Angebot dar. Irrtum und Änderungen vorbehalten.**

## Allgemein:

---

<b>Objektnr. extern:</b>	W1100.42201.0123-0202	<b>Stand vom:</b>	18.06.2026
<b>Nutzungsart:</b>	Wohnen	<b>Vermarktungsart:</b>	Miete/Pacht
<b>Objektart:</b>	Wohnung	<b>Baujahr:</b>	2025
<b>Straße:</b>	Eisenhutweg 70B	<b>Ort:</b>	12487 Berlin
<b>Verfügbar ab:</b>	16.11.2026	<b>Wohnfläche:</b>	97,78 m <sup>2</sup>
<b>Etage:</b>	2 / 5	<b>Anzahl Zimmer:</b>	4,0

## Preise:

---

<b>Kaltmiete:</b>	1.810,89 €	<b>Nebenkosten:</b>	196,53 €
<b>Heizkosten:</b>	88,97 €	<b>Gesamtmiete</b>	2.096,39 €

## Energiepass:

---

<b>Art des Energieausweises:</b>	BEDARF	<b>Jahrgang:</b>	2014
<b>Energieeffizienzklasse:</b>	A	<b>Wesentliche Energieträger:</b>	Alternativ
<b>Endenergiebedarf:</b>	48.70 kWh/m <sup>2</sup> /a		

## Ansprechpartner:

---

<b>Name:</b>	degewo AG	<b>Straße:</b>	Postfach
<b>Ort:</b>	10772 Berlin	<b>E-Mail:</b>	anfragen-degewo@wohnungshelden.email

## Infrastruktur:

---

## Objektbeschreibung:

---

Die moderne 4-Zimmer-Wohnung im Neubau von 2025 bietet auf rund 97,78 m<sup>2</sup> ein helles und gut durchdachtes Wohnkonzept. Die großzügige Wohnküche bildet das Herzstück der Wohnung und schafft mit ihren großen Fensterflächen eine offene, freundliche Atmosphäre. Drei weitere Zimmer bieten flexible Nutzungsmöglichkeiten für Schlafen, Arbeiten oder Familie. Zwei moderne Bäder – eines mit bodengleicher Dusche, eines mit Badewanne – sowie ein separates Gäste-WC erhöhen den Wohnkomfort. Ein Balkon erweitert den Wohnraum nach draußen.

## Lage:

---

Die Wohnung liegt im Schnittpunkt der beliebten Berliner Ortsteile Adlershof und Johannisthal, ein dynamischer und zugleich grüner Wohnlagen im Südosten der Hauptstadt. Adlershof ist bekannt als Wissenschafts- und Medienstandort, geprägt von moderner Architektur, innovativen Unternehmen und einer hervorragenden Infrastruktur. Gleichzeitig bietet Johannisthal mit seinen ruhigen Wohnstraßen, historischen Gebäuden und weitläufigen Grünflächen eine entspannte, familienfreundliche Atmosphäre.

Der Standort verbindet urbanes Leben mit hoher Lebensqualität: Einkaufsmöglichkeiten, Cafés, Restaurants, Schulen und Kitas befinden sich in unmittelbarer Nähe. Die Anbindung an den öffentlichen Nahverkehr mit S-Bahn, Tram und Buslinien ermöglichen schnelle Wege nach zum Beispiel Mitte, Neukölln oder zum Flughafen BER.

## Ausstattung:

---

barrierefrei, 2. WC / Gäste WC, Badewanne eingefliest, bodenliegende Dusche, Balkon/Loggia, Abstellraum, bodengleiche Dusche oder Duschtassentiefe bis zu 3 cm, Aufzug, Aufzug ebenerdig, Kabelfernsehen, Fern-/Zentralheizung, Fernwarmwasserversorgung

## Sonstiges:

---

### Mindestmietdauer

Das Mietverhältnis wird für unbestimmte Zeit geschlossen und kann mit der gesetzlichen Kündigungsfrist gekündigt werden. Bitte beachten Sie, dass im Mietvertrag eine Mindestmietdauer von einem Jahr vereinbart wird.

---

Angaben des Vermieters (<https://www.degewo.de/degewo-ag>)

WBS Rechner (<https://www.degewo.de/wohnung-finden/wbs-check>)

## Bilder

---

MedienAußenansicht.JPG



Nachmieter

Während der Nachmietersuche ist diese Wohnung noch bewohnt. Daher haben wir leider **keine aktuellen Fotos** der Wohnung zur Verfügung.

MedienAußenansicht.JPG

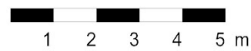
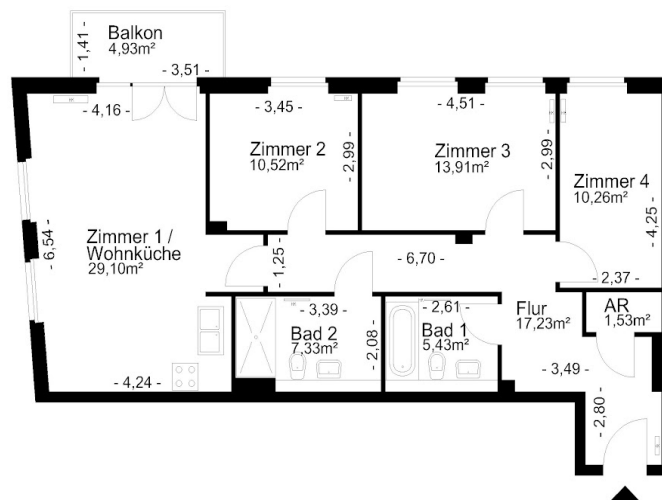


MedienAußenansicht.JPG



# Grundriss

Der Grundriss kann von den tatsächlichen Gegebenheiten im Einzelfall abweichen



 Mehr Stadt. Mehr Leben.	Anschrift: Eisenhutweg 708, 12487 Berlin
	ME / WE: 0123 / 0202
	Grundriss: -
	Maße unverbindlich - Änderungen und Irrtümer vorbehalten