

# Erdgeschosswohnung in der Gropiusstadt



**Das Exposé stellt kein verbindliches Angebot dar. Irrtum und Änderungen vorbehalten.**

## Allgemein:

---

<b>Objektnr. extern:</b>	W1140.00648.0139-8612	<b>Stand vom:</b>	08.07.2026
<b>Nutzungsart:</b>	Wohnen	<b>Vermarktungsart:</b>	Miete/Pacht
<b>Objektart:</b>	Wohnung	<b>Baujahr:</b>	1970
<b>Straße:</b>	Feuchtwangerweg 6	<b>Ort:</b>	12353 Berlin
<b>Verfügbar ab:</b>	ab sofort	<b>Wohnfläche:</b>	73,92 m <sup>2</sup>
<b>Etage:</b>	1 / 4	<b>Anzahl Zimmer:</b>	2,0
<b>Zustand:</b>	Voll saniert		

## Preise:

---

<b>Kaltmiete:</b>	676,51 €	<b>Nebenkosten:</b>	144,88 €
<b>Heizkosten:</b>	80,57 €	<b>Gesamtmiete</b>	901,96 €

## Energiepass:

---

<b>Art des Energieausweises:</b>	VERBRAUCH	<b>Jahrgang:</b>	2014
<b>Energieeffizienzklasse:</b>	C	<b>Wesentliche Energieträger:</b>	Alternativ
<b>Endenergiebedarf:</b>	82.00 kWh/m <sup>2</sup> /a		

## Ansprechpartner:

---

<b>Name:</b>	degewo Süd Wohnungsgesellschaft mbH	<b>Straße:</b>	Postfach
<b>Ort:</b>	10772 Berlin	<b>E-Mail:</b>	anfragen-degewo@wohnungshelden.email

## Infrastruktur:

---

## Lage:

---

Bus 373,171,M11,N7; U-Bahn U7

## Ausstattung:

---

Wanne, Badewanne eingefliest, Balkon/Loggia, Rollläden, Kabelfernsehen, Fern-/Zentralheizung, Fernwarmwasserversorgung

## Sonstiges:

---

### Mindestmietdauer

Das Mietverhältnis wird für unbestimmte Zeit geschlossen und kann mit der gesetzlichen Kündigungsfrist gekündigt werden. Bitte beachten Sie, dass im Mietvertrag eine Mindestmietdauer von einem Jahr vereinbart wird.

---

Angaben des Vermieters (<http://degewo.de/1140>)

WBS Rechner (<https://www.degewo.de/wohnen-service/wbs-schnellcheck>)

## Bilder

---

MedienAußenansicht.jpg



MedienAußenansicht.jpg



IMG\_2092



IMG\_2089



IMG\_2090



IMG\_2094



IMG\_2091



IMG\_2088

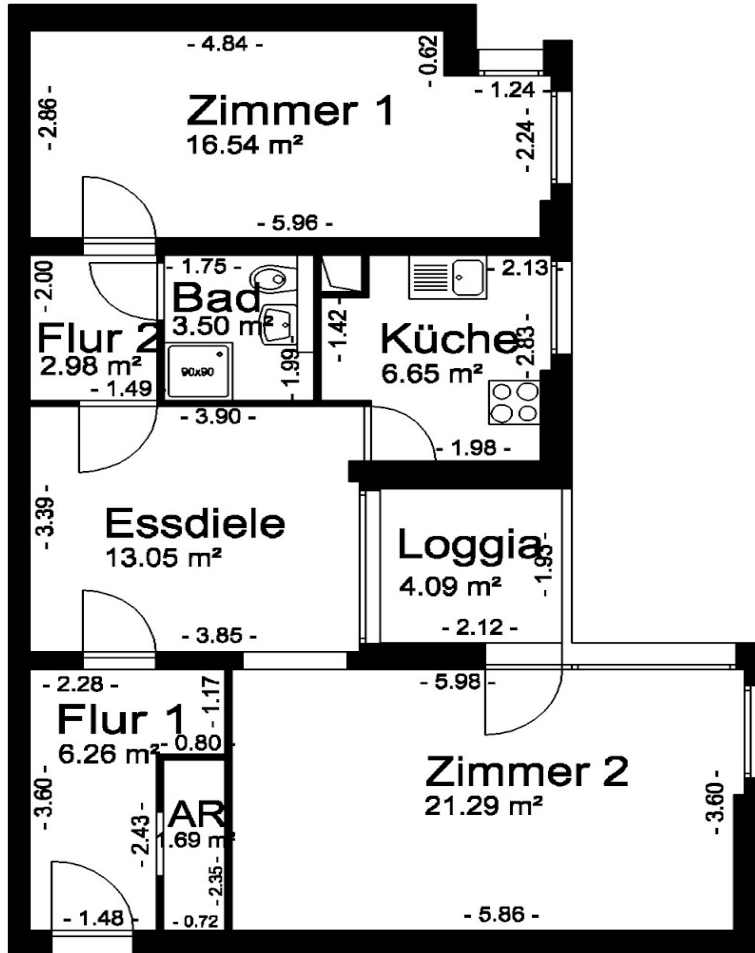


IMG\_2093



# Grundriss

Der Grundriss kann von den tatsächlichen Gegebenheiten im Einzelfall abweichen



1 2 3 4 5m