

Erstbezug im degewo-Klimahaus! (WBS 100/140/160/180/220 für 2 Personen erforderlich)



Das Exposé stellt kein verbindliches Angebot dar. Irrtum und Änderungen vorbehalten.

Allgemein:

Objektnr. extern:	W1300.42113.0019-0602	Stand vom:	19.05.2026
Nutzungsart:	Wohnen	Vermarktungsart:	Miete/Pacht
Objektart:	Wohnung	Baujahr:	2025
Straße:	Salvador-Allende-Straße 5	Ort:	12559 Berlin
Verfügbar ab:	ab sofort	Wohnfläche:	56,91 m ²
Etage:	6 / 8	Anzahl Zimmer:	2,0

Preise:

Kaltmiete:	654,47 €	Nebenkosten:	126,34 €
Heizkosten:	131,46 €	Gesamtmiete	912,27 €

Energiepass:

Art des Energieausweises:	BEDARF	Jahrgang:	2014
Energieeffizienzklasse:	A+	Wesentliche Energieträger:	Fernwärme
Endenergiebedarf:	12.00 kWh/m ² /a		

Ansprechpartner:

Name:	degewo Köpenicker Wohnungsgesellschaft mbH	Straße:	Postfach
Ort:	10772 Berlin	E-Mail:	anfragen-degewo@wohnungshelden.email

Infrastruktur:

Objektbeschreibung:

Dieser energieeffiziente Neubau in Berlin Köpenick wurde in Holz-Hybrid-Bauweise errichtet. Es entstehen 112 Wohnungen in vier Aufgängen. Davon sind 77 Wohnungen barrierefrei und rund die Hälfte der Wohnungen werden vom Land Berlin gefördert. Alle Wohnungen sind mit einem Balkon und Fußbodenheizung ausgestattet. In jedem Aufgang befindet sich ein Aufzug. Das offene Erdgeschoss bietet Platz für ein Café, Stellplätze für PKW und Fahrräder sowie zwei E-Ladesäulen.

Lage:

Bus 169,165, 269, N63, N65
Tram 27, 63, 67

Ausstattung:

barrierefrei, bodenliegende Dusche, Balkon/Loggia, Abstellraum, Fußbodenheizung, Aufzug, Aufzug ebenerdig, Fern-/Zentralheizung, Fernwarmwasserversorgung

Sonstiges:

Bitte beachten Sie, dass zur Anmietung der Wohnung ein Wohnberechtigungsschein (WBS 160, 180 oder 220) benötigt wird (für zwei Räume). Gerne unterstützen wir Sie bei der Beantragung.

Mindestmietdauer

Das Mietverhältnis wird für unbestimmte Zeit geschlossen und kann mit der gesetzlichen Kündigungsfrist gekündigt werden. Bitte beachten Sie, dass im Mietvertrag eine Mindestmietdauer von einem Jahr vereinbart wird.

Angaben des Vermieters (<http://degewo.de/1300>)

WBS Rechner (<https://www.degewo.de/wohnen-service/wbs-schnellcheck>)

360°-Rundgang (<https://app.immoviewer.com/portal/tour/3126109?accessKey=6828>)

Bilder

MedienAußenansicht.JPG



Balkon



Bad



Küche



Zimmer 1



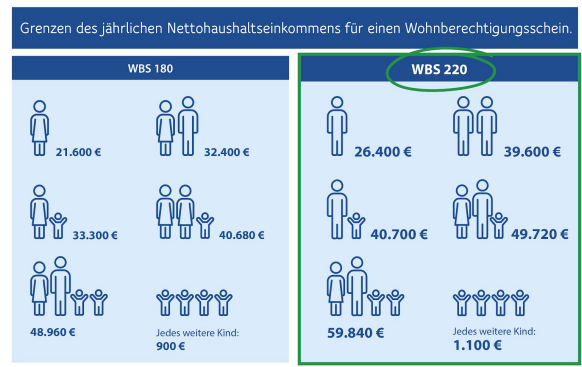
Zimmer 2



Flur

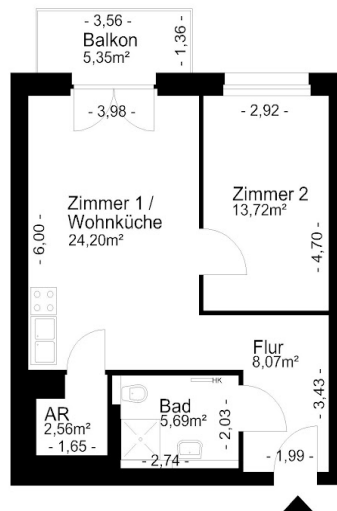



P2250.0356_Grafiken_WBS-Grenzen_180_220



Grundriss

Der Grundriss kann von den tatsächlichen Gegebenheiten im Einzelfall abweichen



 Mehr Stadt. Mehr Leben.	Anschrift:	Salvador-Allende-Straße 5, 12559 Berlin
	ME / WE:	0019 / 0602
	Grundriss:	-
	Maße unverbindlich - Änderungen und Irrtümer vorbehalten	