

Erstbezug im Klimahaus – mit WBS 160/180/220



Das Exposé stellt kein verbindliches Angebot dar. Irrtum und Änderungen vorbehalten.

Allgemeine Daten:

Objektnummer:	W1300.42113.0023-0702	WBS:	Erforderlich
Stand vom:	14.04.2026	Objektart:	Wohnung
Straße:	Salvador-Allende-Straße 5	Baujahr:	2025
Ort:	12559 Berlin	Verfügbar ab:	ab sofort
Bezirk / Stadtbezirk:	Treptow-Köpenick	Wohnfläche:	56,91 m ²
Ortsteil / Quartier:	Allendeviertel	Etage:	7 / 8
Anzahl Zimmer:	2,0		

Mietzusammensetzung:

Kaltmiete:	654,47 €	Nebenkosten:	126,34 €
Heizkosten:	131,46 €	Gesamtmiete	912,27 €
Kaution:	drei Nettokaltmieten		

Energieausweis:

Art des Energieausweises:	BEDARF	Jahrgang:	2014
Energieeffizienzklasse:	A+	Wesentliche Energieträger:	Fernwärme
Endenergiebedarf:	12.00 kWh/m ² /a		

Objektbeschreibung:

Dieser energieeffiziente Neubau in Berlin Köpenick wurde in Holz-Hybrid-Bauweise errichtet. Es entstehen 112 Wohnungen in vier Aufgängen. Davon sind 77 Wohnungen barrierefrei und rund die Hälfte der Wohnungen werden vom Land Berlin gefördert. Alle Wohnungen sind mit einem Balkon und Fußbodenheizung ausgestattet. In jedem Aufgang befindet sich ein Aufzug. Das offene Erdgeschoss bietet Platz für ein Café, Stellplätze für Fahrräder.

Lage:

Bus 169,165, 269, N63, N65
Tram 27, 63, 67

Ausstattung:

barrierefrei, bodenliegende Dusche, Balkon/Loggia, Abstellraum, Fußbodenheizung, Aufzug, Aufzug ebenerdig, Fern-/Zentralheizung, Fernwarmwasserversorgung

Sonstiges:

Bitte beachten Sie, dass zur Anmietung der Wohnung ein Wohnberechtigungsschein (WBS160,180 oder 220) benötigt wird. Die Fotos, der virtueller Rundgang wurden von einer anderen Zweizimmerwohnung aufgenommen und bilden nicht exakt die hier inserierte Wohnung ab.

Mindestmietdauer

Das Mietverhältnis wird für unbestimmte Zeit geschlossen und kann mit der gesetzlichen Kündigungsfrist gekündigt werden. Bitte beachten Sie, dass im Mietvertrag eine Mindestmietdauer von einem Jahr vereinbart wird.

Ergänzende Links

Angaben des Vermieters (<http://degewo.de/1300>)

WBS Rechner (<https://www.degewo.de/wohnen-service/wbs-schnellcheck>)

360°-Rundgang (<https://app.immoviewer.com/portal/tour/3126109?accessKey=6828>)

Bilder

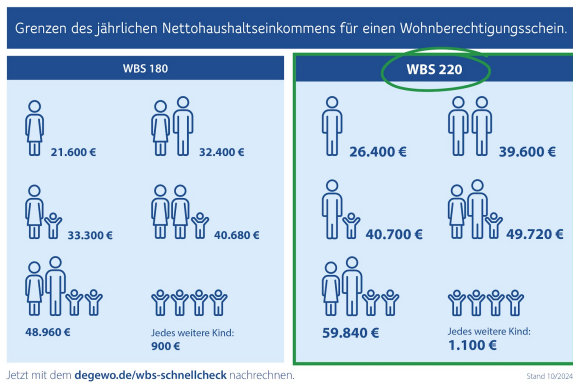
MedienAußenansicht.JPG



Balkon



P2250.0356_Grafiken_WBS-Grenzen_180_220



Bad



Küche



Zimmer 1



Zimmer 2

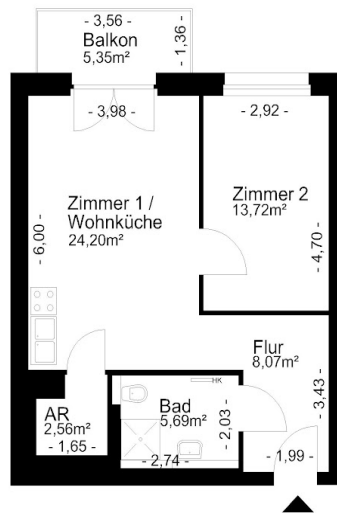


Flur



Grundriss

Der Grundriss kann von den tatsächlichen Gegebenheiten im Einzelfall abweichen



 Mehr Stadt. Mehr Leben.	Anschrift:	Salvador-Allende-Straße 5, 12559 Berlin
	ME / WE:	0023 / 0702
	Grundriss:	-
	Maße unverbindlich - Änderungen und Irrtümer vorbehalten	