

# Familienwohnung in Köpenick



**Das Exposé stellt kein verbindliches Angebot dar. Irrtum und Änderungen vorbehalten.**

## Allgemeine Daten:

---

<b>Objektnummer:</b>	W1300.41901.0026-0204	<b>WBS:</b>	Nicht erforderlich
<b>Stand vom:</b>	10.04.2026	<b>Objektart:</b>	Wohnung
<b>Straße:</b>	Igelsteig 7A	<b>Baujahr:</b>	2023
<b>Ort:</b>	12557 Berlin	<b>Verfügbar ab:</b>	ab sofort
<b>Bezirk / Stadtbezirk:</b>	Treptow-Köpenick	<b>Wohnfläche:</b>	93,79 m <sup>2</sup>
<b>Ortsteil / Quartier:</b>	Kietzer Feld	<b>Etage:</b>	2 / 5
<b>Anzahl Zimmer:</b>	4,0		

## Mietzusammensetzung:

---

<b>Kaltmiete:</b>	1.623,88 €	<b>Nebenkosten:</b>	174,44 €
<b>Heizkosten:</b>	255,10 €	<b>Gesamtmiete</b>	2.053,42 €
<b>Kaution:</b>	drei Nettokaltmieten		

## Energieausweis:

---

<b>Art des Energieausweises:</b>	BEDARF	<b>Jahrgang:</b>	2014
<b>Energieeffizienzklasse:</b>	B	<b>Wesentliche Energieträger:</b>	Fernwärme
<b>Endenergiebedarf:</b>	64.70 kWh/m <sup>2</sup> /a		

## Objektbeschreibung:

---

Diese moderne 4-Zimmer-Wohnung im Zweitbezug, gelegen im Neubauensemble am Igelsteig 7A, bietet lichtdurchflutete Räume und einen durchdachten Grundriss für komfortables Wohnen. Hochwertige Ausstattung, ein getrennter Wohn-/Essbereich sowie ein Balkon schaffen ein angenehmes Wohngefühl. Die ruhige Lage in Köpenick und die gute Anbindung machen das Objekt besonders attraktiv für Familien oder Paare mit Platzbedarf.

## Ausstattung:

---

barrierefrei, Bad mit Fenster, 2. WC / Gäste WC, Wanne, Badewanne eingefliest, bodenliegende Dusche, Balkon/Loggia, Abstellraum, bodengleiche Dusche oder Duschtassentiefe bis zu 3 cm, Aufzug, Aufzug ebenerdig, Fern-/Zentralheizung, Fernwarmwasserversorgung

## Sonstiges:

---

Mindestmietdauer

Das Mietverhältnis wird für unbestimmte Zeit geschlossen und kann mit der gesetzlichen Kündigungsfrist gekündigt

werden. Bitte beachten Sie, dass im Mietvertrag eine Mindestmietdauer von einem Jahr vereinbart wird.

## Ergänzende Links

---

Angaben des Vermieters (<http://degewo.de/1300>)

WBS Rechner (<https://www.degewo.de/wohnen-service/wbs-schnellcheck>)

## Bilder

---

MedienAußenansicht.JPG



MedienAußenansicht.JPG



MedienAußenansicht.JPG



MedienAußenansicht.JPG



IMG\_9813



IMG\_9812



IMG\_9811



IMG\_9810



IMG\_9809



IMG\_9808



IMG\_9807



IMG\_9806



IMG\_9805



IMG\_9804



IMG\_9803

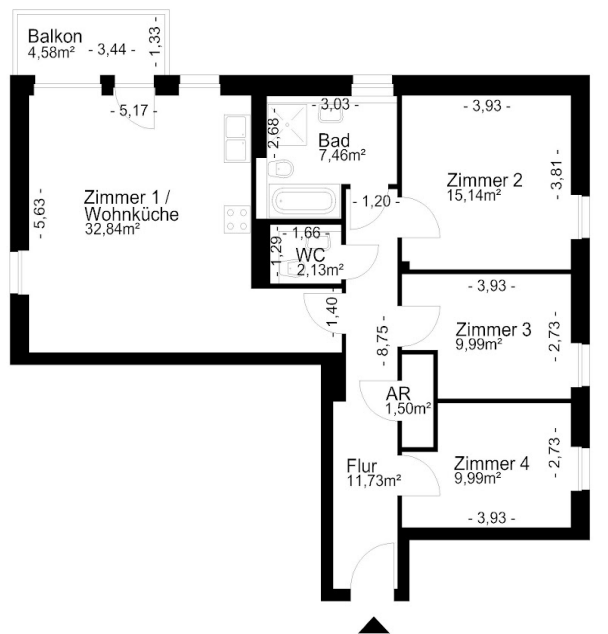


IMG\_9802



# Grundriss

Der Grundriss kann von den tatsächlichen Gegebenheiten im Einzelfall abweichen



 Mehr Stadt. Mehr Leben.	Anschrift: Igelsteig 7A, 12557 Berlin
	ME / WE: 0026 / 0204
	Grundriss: -
	Maße unverbindlich - Änderungen und Irrtümer vorbehalten