

Familienwohnung mit Terrasse



Das Exposé stellt kein verbindliches Angebot dar. Irrtum und Änderungen vorbehalten.

Allgemein:

| | | | |
|--------------------------|-----------------------|-------------------------|----------------------|
| Objektnr. extern: | W1300.41103.0096-0101 | Stand vom: | 29.04.2026 |
| Nutzungsart: | Wohnen | Vermarktungsart: | Miete/Pacht |
| Objektart: | Wohnung | Baujahr: | 2018 |
| Straße: | Joachimstraße 5 | Ort: | 12555 Berlin |
| Verfügbar ab: | ab sofort | Wohnfläche: | 94,47 m ² |
| Etage: | 1 / 4 | Anzahl Zimmer: | 4,0 |

Preise:

| | | | |
|--------------------|------------|---------------------|------------|
| Kaltmiete: | 1.558,76 € | Nebenkosten: | 186,10 € |
| Heizkosten: | 167,21 € | Gesamtmiete: | 1.912,07 € |

Energiepass:

| | | | |
|----------------------------------|-----------------------------|-----------------------------------|------------|
| Art des Energieausweises: | BEDARF | Jahrgang: | 2014 |
| Energieeffizienzklasse: | A+ | Wesentliche Energieträger: | Gas, Solar |
| Endenergiebedarf: | 30.00 kWh/m ² /a | | |

Ansprechpartner:

| | | | |
|--------------|--|----------------|--------------------------------------|
| Name: | degewo Köpenicker Wohnungsgesellschaft mbH | Straße: | Postfach |
| Ort: | 10772 Berlin | E-Mail: | anfragen-degewo@wohnungshelden.email |

Infrastruktur:

Objektbeschreibung:

Die helle 4-Zimmer-Wohnung im Zweitbezug bietet einen modernen Grundriss und eine hochwertige Ausstattung. Der großzügige Wohn- und Essbereich mit Zugang zur Terrasse schafft ein angenehmes Wohnambiente. Die Lage in Köpenick mit guter Infrastruktur und Nähe zur Natur macht die Wohnung ideal für Familien oder Paare, die urbanes Wohnen mit Komfort verbinden möchten.

Lage:

Bus 164,269,X69,N67,N69,N90; Tram 27,60,61,62

Ausstattung:

Badewanne eingefliest, Balkon/Loggia, Fußbodenheizung, Rollläden, Aufzug, Aufzug ebenerdig, Kabelfernsehen, Fern-/Zentralheizung, Fernwarmwasserversorgung

Sonstiges:

Mindestmietdauer

Das Mietverhältnis wird für unbestimmte Zeit geschlossen und kann mit der gesetzlichen Kündigungsfrist gekündigt werden. Bitte beachten Sie, dass im Mietvertrag eine Mindestmietdauer von einem Jahr vereinbart wird.

Angaben des Vermieters (<http://degewo.de/1300>)

WBS Rechner (<https://www.degewo.de/wohnen-service/wbs-schnellcheck>)

Virtueller Rundgang (<https://app.immoviewer.com/portal/tour/3147938?accessKey=693b>)

Bilder

IMG_9839



IMG_9840



IMG_9842



IMG_9843



IMG_9844



IMG_9845



IMG_9846



IMG_9847



IMG_9848



IMG_9849



IMG_9850

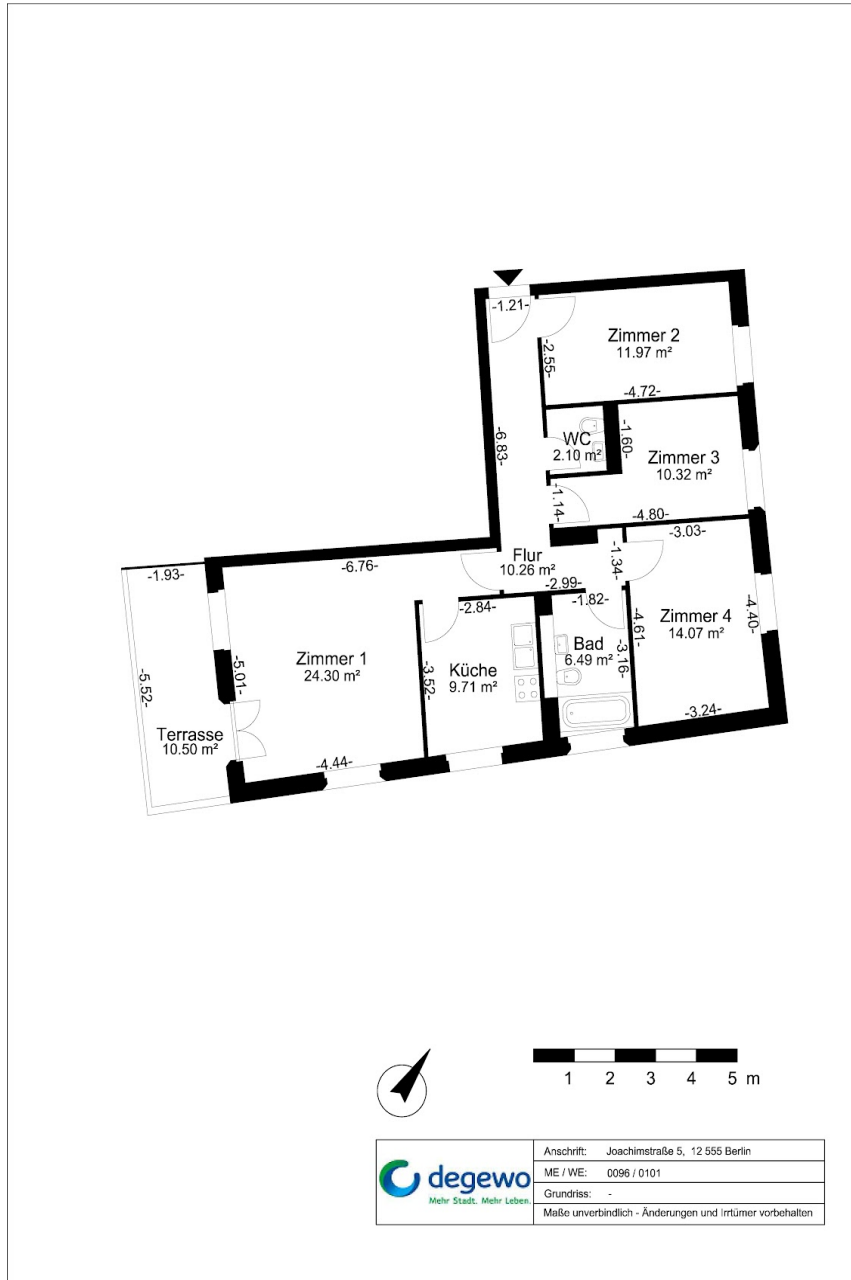



IMG_9851



Grundriss

Der Grundriss kann von den tatsächlichen Gegebenheiten im Einzelfall abweichen



| | |
|--|--|
|  Mehr Stadt. Mehr Leben. | Anschrift: Joachimstraße 5, 12 555 Berlin |
| | ME / WE: 0096 / 0101 |
| | Grundriss: - |
| | Maße unverbindlich - Änderungen und Irrtümer vorbehalten |