

Für Treppensteiger: schöner Altbau im Wedding



Das Exposé stellt kein verbindliches Angebot dar. Irrtum und Änderungen vorbehalten.

Allgemein:

Objektnr. extern:	W1500.00785.0007-0501	Stand vom:	06.07.2026
Nutzungsart:	Wohnen	Vermarktungsart:	Miete/Pacht
Objektart:	Wohnung	Baujahr:	1893
Straße:	Ramlerstraße 20	Ort:	13355 Berlin
Verfügbar ab:	ab sofort	Wohnfläche:	110,63 m ²
Etage:	5 / 5	Anzahl Zimmer:	3,0
Zustand:	Voll saniert		

Preise:

Kaltmiete:	967,46 €	Nebenkosten:	163,73 €
Heizkosten:	137,18 €	Gesamtmiete	1.268,37 €

Energiepass:

Art des Energieausweises:	VERBRAUCH	Jahrgang:	2014
Energieeffizienzklasse:	C	Wesentliche Energieträger:	Solar, Fernwärme
Endenergiebedarf:	99.00 kWh/m ² /a		

Ansprechpartner:

Name:	degewo Nord Wohnungsgesellschaft mbH	Straße:	Postfach
Ort:	10772 Berlin	E-Mail:	anfragen-degewo@wohnungshelden.email

Infrastruktur:

Lage:

Bus 247, M1, M10, N2, N8; S-Bahn S1, S2, S25, S41, S42, S8, S85, S9; Tram 12; U-Bahn U2, U8

Ausstattung:

Bad mit Fenster, Balkon/Loggia, Kabelfernsehen, Fern-/Zentralheizung, Fernwarmwasserversorgung

Sonstiges:

Mindestmietdauer

Das Mietverhältnis wird für unbestimmte Zeit geschlossen und kann mit der gesetzlichen Kündigungsfrist gekündigt werden. Bitte beachten Sie, dass im Mietvertrag eine Mindestmietdauer von einem Jahr vereinbart wird.

Angaben des Vermieters (<http://degewo.de/1500>)

WBS Rechner (<https://www.degewo.de/wohnen-service/wbs-schnellcheck>)

Bilder

MedienAußenansicht.jpg



Zimmer 1



Zimmer 1



Zimmer 2



Zimmer 2



Zimmer 2



Zimmer 3



Zimmer 3



Zimmer 3



Küche



Küche



Küche



Bad



Bad



Flur



Flur



Balkon



Aussicht

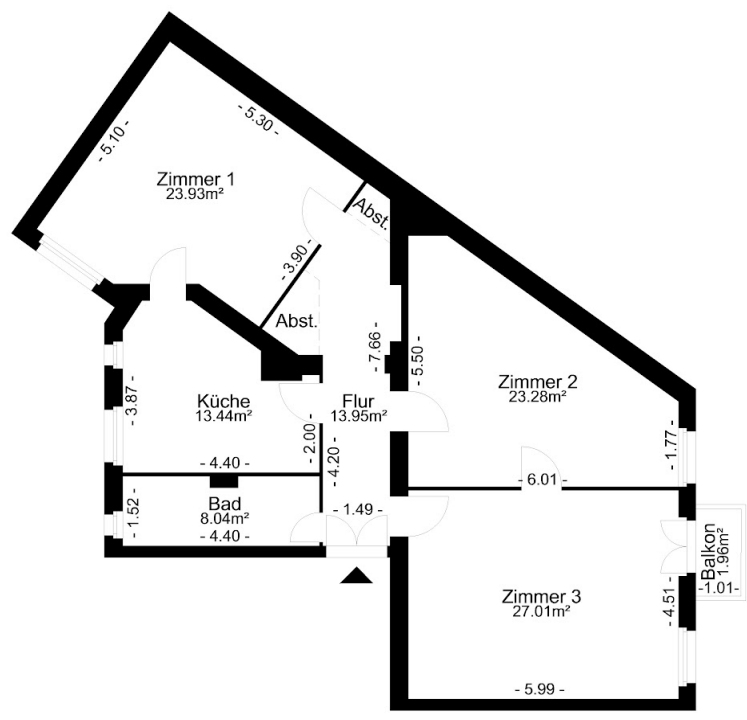


Aussicht



Grundriss

Der Grundriss kann von den tatsächlichen Gegebenheiten im Einzelfall abweichen



 Mehr Stadt. Mehr Leben.	Anschrift: Ramlerstr. 20, 13355 Berlin
	ME / WE : 0007 / 0501
	Grundriss: -
	Maße unverbindlich - Änderungen und Irrtümer vorbehalten