

Gemütliches Nest in der Nähe vom Müggelsee



Das Exposé stellt kein verbindliches Angebot dar. Irrtum und Änderungen vorbehalten.

Allgemeine Daten:

Objektnummer:	W1300.65005.0035-0202	WBS:	Nicht erforderlich
Stand vom:	24.04.2026	Objektart:	Wohnung
Straße:	Salvador-Allende-Straße 53	Baujahr:	1972
Ort:	12559 Berlin	Verfügbar ab:	ab sofort
Bezirk / Stadtbezirk:	Treptow-Köpenick	Wohnfläche:	64,04 m ²
Ortsteil / Quartier:	Allendeviertel	Etage:	2 / 10
Anzahl Zimmer:	2,0	Zustand:	Voll saniert

Mietzusammensetzung:

Kaltmiete:	528,33 €	Nebenkosten:	101,18 €
Heizkosten:	80,69 €	Gesamtmiete	710,20 €
Kaution:	drei Nettokaltmieten		

Energieausweis:

Art des Energieausweises:	VERBRAUCH	Jahrgang:	2014
Energieeffizienzklasse:	C	Wesentliche Energieträger:	Fernwärme
Endenergiebedarf:	76.00 kWh/m ² /a		

Lage:

Bus 162,164,165,N62,N65,N67,N69,N90; Tram 27,60,61,62,63,67,68,M17

Ausstattung:

Bad mit Fenster, Wanne, Balkon/Loggia, Aufzug, Fern-/Zentralheizung, Fernwarmwasserversorgung

Sonstiges:

Mindestmietdauer

Das Mietverhältnis wird für unbestimmte Zeit geschlossen und kann mit der gesetzlichen Kündigungsfrist gekündigt werden. Bitte beachten Sie, dass im Mietvertrag eine Mindestmietdauer von einem Jahr vereinbart wird.

Ergänzende Links

Angaben des Vermieters (<http://degewo.de/1300>)

WBS Rechner (<https://www.degewo.de/wohnen-service/wbs-schnellcheck>)

Bilder

MedienAußenansicht.jpg



MedienAußenansicht.jpg



Balkon



Zimmer1



Zimmer 2



Küche

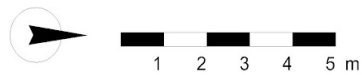
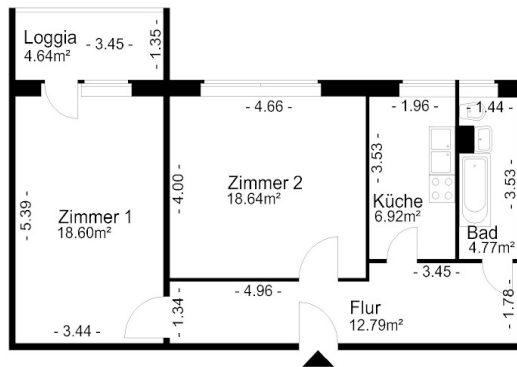


Bad



Grundriss

Der Grundriss kann von den tatsächlichen Gegebenheiten im Einzelfall abweichen



 Mehr Stadt. Mehr Leben.	Anschrift: Salvador-Allende-Str. 53, 12559 Berlin
	ME / WE : 0035/0202
	Grundriss: -
	Maße unverbindlich - Änderungen und Irrtümer vorbehalten