

Gewerberäume im EG einer ehemaligen Alt-Berliner Eckkneipe zu vermieten!



Das Exposé stellt kein verbindliches Angebot dar. Irrtum und Änderungen vorbehalten.

Allgemein:

| | | | |
|--------------------------|--------------------------|-------------------------|-----------------------|
| Objektnr. extern: | G1500.00974.0011 | Stand vom: | 29.04.2026 |
| Nutzungsart: | Gewerbe | Vermarktungsart: | Miete/Pacht |
| Objektart: | Gastgewerbe (Restaurant) | Baujahr: | 1890 |
| Straße: | Wriezener Straße 13 | Ort: | 13359 Berlin |
| Verfügbar ab: | ab sofort | Gesamtfläche: | 131,89 m ² |

Preise:

| | | | |
|--------------------|------------|---------------------|----------|
| Kaltmiete: | 1.600,00 € | Nebenkosten: | 471,00 € |
| Gesamtmiete | 2.464,49 € | | |

Energiepass:

| | | | |
|-----------------------------------|--------|------------------|------|
| Art des Energieausweises: | BEDARF | Jahrgang: | 2014 |
| Wesentliche Energieträger: | Oel | | |

Ansprechpartner:

| | | | |
|--------------|-----------------|----------------|--------------------------------------|
| Name: | Ulrike Sczygiol | Straße: | Potsdamer Straße 60 |
| Ort: | 10785 Berlin | E-Mail: | anfragen-degewo@wohnungshelden.email |

Infrastruktur:

Objektbeschreibung:

Die Räumlichkeiten dieser ehemaligen Alt-Berliner-Eckkneipe stehen nach Instandsetzung ab ca. Juli 2026 zur Vermietung. Gastromische Konzepte wollen wir an diesem Standort nicht fortführen. Die Fläche eignet sich als Praxiseinheit oder auch für Dienstleistungen aller Art.

Bitte nehmen Sie den Erstkontakt über unser Kontaktformular auf und benennen Sie uns auf jeden Fall den gewünschten Nutzungszweck.

Lage:

Autobahn 7 km / 12 min mit dem Auto
Bus 5 min fußläufig

Flugplatz 8 km / 15 min mit dem Auto
S-Bahn 800 m / 10 min fußläufig
Stadtzentrum 7 km / 14 min mit dem Auto
Tram 8 min fußläufig
U-Bahn 900 m / 11 min fußläufig

Ausstattung:

Feuerlöscher, Fenstergitter hofseitig, Teeküche, 2. Zugang, Rollläden, Gewerbe Keller

Sonstiges:

Zusammensetzung der Konditionen

Die Konditionen setzen sich wie folgt zusammen:

Nettokaltmiete: 1.600,00 €, 12,13 €/m²

Vorauszahlung kalte Betriebskosten: 250,00 €, 1,90 €/m²

Vorauszahlung Heiz-/Warmwasserkosten: 221,00 €, 1,68 €/m²

Zwischensumme netto: 2.071,00 €, 15,70 €/m²

ggf. zzgl. 19% Umsatzsteuer: 393,49 €

Miete brutto: 2.464,49 €, 18,69 €/m²

degewo erhebt die Umsatzsteuer auf Miet- und Nebenkostenvorauszahlungen. Sollte Ihr Unternehmen nicht vorsteuerabzugsberechtigt sein, prüfen wir gerne einen Verzicht.

Angaben des Vermieters (<http://degewo.de/1500>)

Bilder

MedienGewerbeansichtKiezansicht.jpg



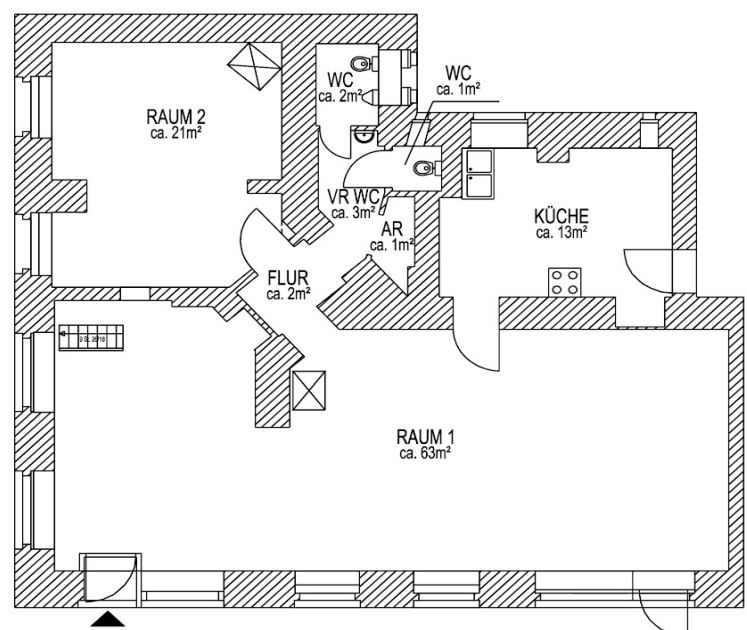
MedienGewerbeansichtKiezansicht.jpg



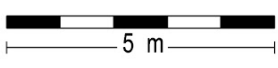
Grundriss

Der Grundriss kann von den tatsächlichen Gegebenheiten im Einzelfall abweichen

1500_00974_0011
Wriezener Str. 13, 13359 Berlin
Erdgeschoss
Nutzfläche: ca. 110 m²
durchschn. Raumhöhe: 3.21 m



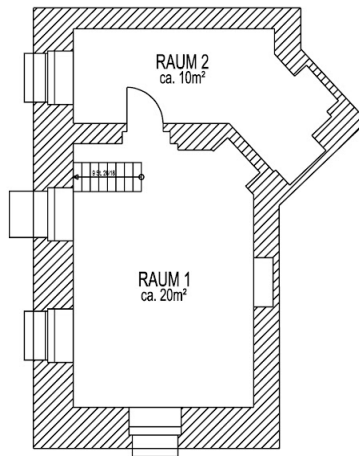
Wriezener Strasse



Grundriss

Der Grundriss kann von den tatsächlichen Gegebenheiten im Einzelfall abweichen

1500_00974_0011
Wriezener Str. 13, 13359 Berlin
Kellergeschoss
Nutzfläche: ca. 30 m²
durchschn. Raumhöhe: 1.78 m



Wriezener Strasse

