

Große 2 Zimmerwohnung in Marienfelde

Inserat deaktiviert



Das Exposé stellt kein verbindliches Angebot dar. Irrtum und Änderungen vorbehalten.

Allgemeine Daten:

Objektnummer:	W1100.12201.0236-0203	WBS:	Nicht erforderlich
Stand vom:	07.04.2026	Objektart:	Wohnung
Straße:	Waldsassener Straße 20	Baujahr:	1970
Ort:	12279 Berlin	Verfügbar ab:	ab sofort
Bezirk / Stadtbezirk:	Tempelhof-Schöneberg	Wohnfläche:	75,40 m ²
Ortsteil / Quartier:	Mariengrün	Etage:	2 / 12
Anzahl Zimmer:	2,0		

Mietzusammensetzung:

Kaltmiete:	602,59 €	Nebenkosten:	162,86 €
Heizkosten:	135,72 €	Gesamtmiete	901,17 €
Kaution:	drei Nettokaltmieten		

Energieausweis:

Art des Energieausweises:	VERBRAUCH	Jahrgang:	2014
Energieeffizienzklasse:	D	Wesentliche Energieträger:	Fernwärme
Endenergiebedarf:	121.00 kWh/m ² /a		

Lage:

Bus 112 , - M11-, M77-,M82

Ausstattung:

2. WC / Gäste WC, Wanne, Küchenmöblierung; Einbauküche; Kucheneinbaublock, Balkon/Loggia, Aufzug, Kabelfernsehen, Fern-/Zentralheizung

Sonstiges:

Mindestmietdauer

Das Mietverhältnis wird für unbestimmte Zeit geschlossen und kann mit der gesetzlichen Kündigungsfrist gekündigt werden. Bitte beachten Sie, dass im Mietvertrag eine Mindestmietdauer von einem Jahr vereinbart wird.

Ergänzende Links

Angaben des Vermieters (<http://degewo.de/1100>)

WBS Rechner (<https://www.degewo.de/wohnen-service/wbs-schnellcheck>)

Bilder

MedienAußenansicht.jpg



MedienAußenansicht.jpg



MedienAußenansicht.jpg



IMG_1679



IMG_1680



IMG_1681



IMG_1682



IMG_1683



IMG_1684



IMG_1685

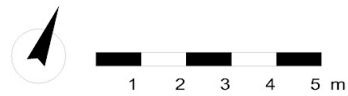
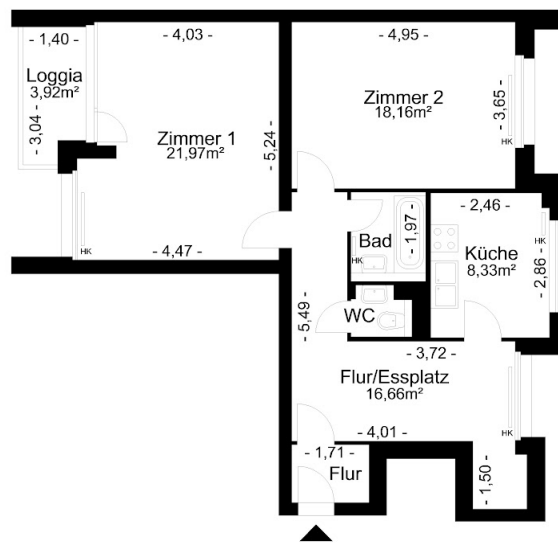


IMG_1686



Grundriss

Der Grundriss kann von den tatsächlichen Gegebenheiten im Einzelfall abweichen



	Anschrift:	Waldsassener Straße 20, 12279 Berlin
	ME / WE:	0236 / 0203
	Grundriss:	-
	Maße unverbindlich - Änderungen und Irrtümer vorbehalten	