

Große Familienwohnung im Brunnenviertel!

Inserat deaktiviert



Das Exposé stellt kein verbindliches Angebot dar. Irrtum und Änderungen vorbehalten.

Allgemeine Daten:

Objektnummer:	W1500.00732.0007-0301	WBS:	Nicht erforderlich
Stand vom:	17.04.2026	Objektart:	Wohnung
Straße:	Stralsunder Straße 5	Baujahr:	1969
Ort:	13355 Berlin	Verfügbar ab:	ab sofort
Bezirk / Stadtbezirk:	Mitte	Wohnfläche:	103,08 m ²
Ortsteil / Quartier:	Brunnenviertel	Etage:	3 / 6
Anzahl Zimmer:	5,0	Zustand:	Voll saniert

Mietzusammensetzung:

Kaltmiete:	784,64 €	Nebenkosten:	205,12 €
Heizkosten:	186,57 €	Gesamtmiete	1.176,33 €
Kaution:	drei Nettokaltmieten		

Energieausweis:

Art des Energieausweises:	VERBRAUCH	Jahrgang:	2014
Energieeffizienzklasse:	E	Wesentliche Energieträger:	Gas
Endenergiebedarf:	140.00 kWh/m ² /a		

Objektbeschreibung:

In der Wohnung sind noch Renovierungsarbeiten erforderlich. Um den äußerst angespannten Berliner Wohnungsmarkt zu entlasten, möchten wir diese Wohnung so schnell wie möglich den Wohnungssuchenden zur Verfügung stellen. Wenn Sie bereit sind, diese Arbeiten selbst auszuführen, werden wir Sie finanziell dabei unterstützen. So können Sie die Wohnung nach Ihren Wünschen gestalten.

Lage:

Bus 120, 123, 142, 245, 247, N6, N8; S-Bahn S1, S2, S25, S41, S42, S8, S85, S9; Tram M1, M8, M10; U-Bahn U8

Ausstattung:

2. WC / Gäste WC, Badewanne eingefliest, Balkon/Loggia, Aufzug, Kabelfernsehen, Fern-/Zentralheizung, Fernwarmwasserversorgung

Sonstiges:

Die Anmietung der Wohnung ist entsprechend der Kooperationsvereinbarung Leistbare Mieten, Wohnungsneubau und Soziale Wohnraumversorgung zwischen den landeseigenen Wohnungsunternehmen und dem Land Berlin Haushalten mit einem Einkommen von mehr als 140% und bis 220% der Bundeseinkommensgrenzen nach § 9 Abs. 2 WoFG vorbehalten.

Mindestmietdauer

Das Mietverhältnis wird für unbestimmte Zeit geschlossen und kann mit der gesetzlichen Kündigungsfrist gekündigt werden. Bitte beachten Sie, dass im Mietvertrag eine Mindestmietdauer von einem Jahr vereinbart wird.

Ergänzende Links

Angaben des Vermieters (<http://degewo.de/1500>)

Bilder

MedienAußenansicht.jpg

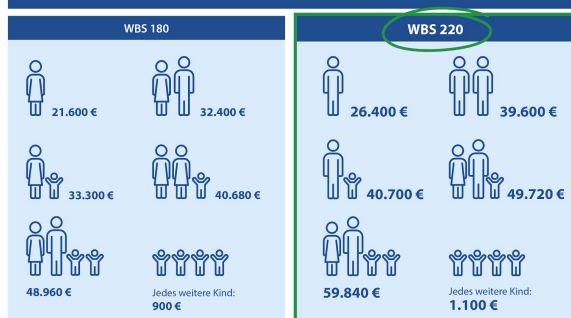


MedienAußenansicht.jpg



P2250.0356_Grafiken_WBS-Grenzen_180_220

Grenzen des jährlichen Nettohaushaltseinkommens für einen Wohnberechtigungsschein.



Jetzt mit dem degewo.de/wbs-schnellcheck nachrechnen.

Stand 10/2024

Flur



Flur (2)



WC



Essdiele



Essdiele (2)



Zimmer 1



Zimmer 2



Zimmer 2 (2)



Zimmer 4



Zimmer 3



Zimmer 3 (2)



Küche



Bad



Bad (2)



Flur



AR



Zimmer 5



Zimmer 5 (2)



Balkon

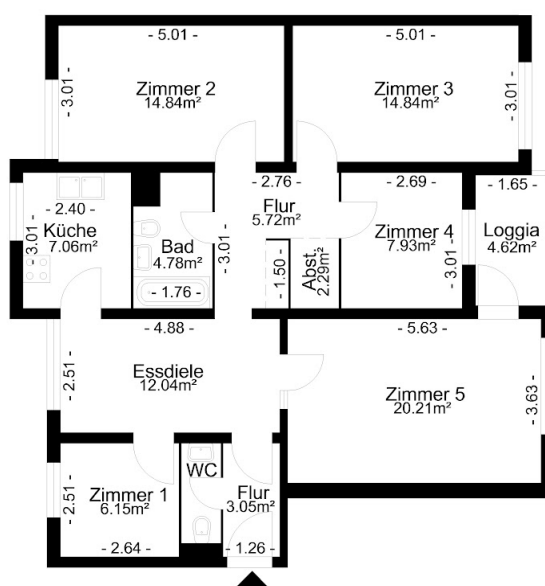


Ausblick



Grundriss

Der Grundriss kann von den tatsächlichen Gegebenheiten im Einzelfall abweichen



 Mehr Stadt. Mehr Leben.	Anschrift:	Stralsunder Str. 5, 13355 Berlin
	ME / WE :	0007 / 0301
	Grundriss:	-
	Maße unverbindlich - Änderungen und Irrtümer vorbehalten	