

Großzügige Wohnung im Neubau - ruhig zum Hof ausgerichtet



Das Exposé stellt kein verbindliches Angebot dar. Irrtum und Änderungen vorbehalten.

Allgemeine Daten:

Objektnummer:	W1300.20215.0011-0402	WBS:	Nicht erforderlich
Stand vom:	12.02.2026	Objektart:	Wohnung
Straße:	An der Wuhlheide 112	Baujahr:	2020
Ort:	12459 Berlin	Verfügbar ab:	ab sofort
Bezirk / Stadtbezirk:	Treptow-Köpenick	Wohnfläche:	96,71 m²
Ortsteil / Quartier:	Oberschöneweide	Etage:	4 / 7
Anzahl Zimmer:	4,0		

Mietzusammensetzung:

Kaltmiete:	1.604,42 €	Nebenkosten:	162,47 €
Heizkosten:	137,32 €	Gesamtmiете	1.904,21 €
Kaution:	drei Nettokaltmieten		

Energieausweis:

Art des Energieausweises:	BEDARF	Jahrgang:	2014
Energieeffizienzklasse:	B	Wesentliche Energieträger:	Fernwärme
Endenergiebedarf:	52.80 kWh/m²/a		

Objektbeschreibung:

Kita, Stellplätze - alles vor der Tür!

Ausstattung:

Bad mit Fenster, 2. WC / Gäste WC, Badewanne eingefliest, bodenliegende Dusche, Balkon/Loggia, Abstellraum, bodengleiche Dusche oder Duschtassentiefe bis zu 3 cm, Fern-/Zentralheizung, Fernwarmwasserversorgung

Sonstiges:

Mindestmietdauer

Das Mietverhältnis wird für unbestimmte Zeit geschlossen und kann mit der gesetzlichen Kündigungsfrist gekündigt werden. Bitte beachten Sie, dass im Mietvertrag eine Mindestmietdauer von einem Jahr vereinbart wird.

Ergänzende Links

Angaben des Vermieters (<http://degewo.de/1300>)

WBS Rechner (<https://www.degewo.de/wohnen-service/wbs-schnellcheck>)

Bilder

MedienAußenansicht.JPG



MedienAußenansicht.JPG



Balkon



Zimmer 1



Zimmer 2



Zimmer 3



Küchenbereich



Zimmer 4



Bad



Bad

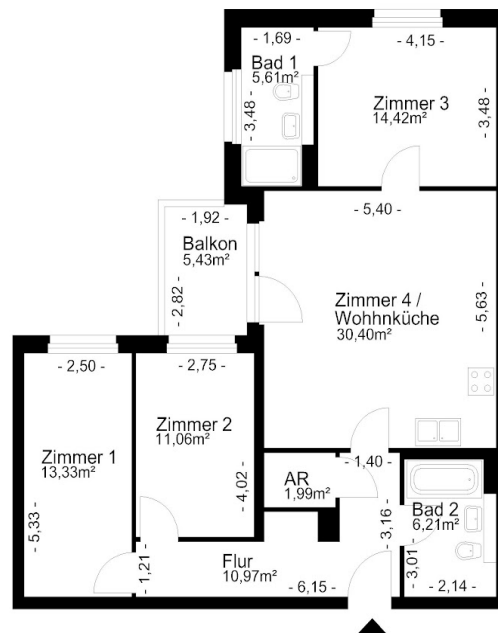


Flur



Grundriss

Der Grundriss kann von den tatsächlichen Gegebenheiten im Einzelfall abweichen



 Mehr Stadt. Mehr Leben.	Anschrift:	An der Wuhlheide 112, 12459 Berlin
	ME / WE:	0011 / 0402
	Grundriss:	-
	Maße unverbindlich - Änderungen und Irrtümer vorbehalten	