

# Im Kiez - 3 Zimmer

Inserat deaktiviert



Das Exposé stellt kein verbindliches Angebot dar. Irrtum und Änderungen vorbehalten.

## Allgemein:

---

<b>Objektnr. extern:</b>	W1500.00702.0036-0101	<b>Stand vom:</b>	06.07.2026
<b>Nutzungsart:</b>	Wohnen	<b>Vermarktungsart:</b>	Miete/Pacht
<b>Objektart:</b>	Wohnung	<b>Baujahr:</b>	1928
<b>Straße:</b>	Liverpooler Straße 16	<b>Ort:</b>	13349 Berlin
<b>Verfügbar ab:</b>	ab sofort	<b>Wohnfläche:</b>	68,40 m <sup>2</sup>
<b>Etage:</b>	1 / 5	<b>Anzahl Zimmer:</b>	3,0

## Preise:

---

<b>Kaltmiete:</b>	525,93 €	<b>Nebenkosten:</b>	99,86 €
<b>Heizkosten:</b>	95,07 €	<b>Gesamtmiete</b>	720,86 €

## Energiepass:

---

<b>Art des Energieausweises:</b>	VERBRAUCH	<b>Jahrgang:</b>	2014
<b>Energieeffizienzklasse:</b>	E	<b>Wesentliche Energieträger:</b>	Gas
<b>Endenergiebedarf:</b>	148.00 kWh/m <sup>2</sup> /a		

## Ansprechpartner:

---

<b>Name:</b>	degewo Nord Wohnungsgesellschaft mbH	<b>Straße:</b>	Postfach
<b>Ort:</b>	10772 Berlin	<b>E-Mail:</b>	anfragen-degewo@wohnungshelden.email

## Infrastruktur:

---

## Objektbeschreibung:

---

In der Wohnung sind noch Renovierungsarbeiten erforderlich. Um den äußerst angespannten Berliner Wohnungsmarkt zu entlasten, möchten wir diese Wohnung so schnell wie möglich den Wohnungssuchenden zur Verfügung stellen. Wenn Sie bereit sind, diese Arbeiten selbst auszuführen, werden wir Sie finanziell dabei unterstützen. So können Sie die Wohnung nach Ihren Wünschen gestalten.

## Lage:

---

Bus 106, 120, 125, 128, 221, N6, N20, N26; Tram 50, M13; U-Bahn U6

## Ausstattung:

---

Bad mit Fenster, Wanne, Balkon/Loggia, Dielen/abgezogene Dielen, Kabelfernsehen, Fern-/Zentralheizung, Fernwarmwasserversorgung

## Sonstiges:

---

Die Anmietung der Wohnung ist entsprechend der Kooperationsvereinbarung Leistbare Mieten, Wohnungsneubau und Soziale Wohnraumversorgung zwischen den landeseigenen Wohnungsunternehmen und dem Land Berlin Haushalten mit einem Einkommen von mehr als 140% und bis 220% der Bundeseinkommensgrenzen nach § 9 Abs. 2 WoFG vorbehalten.

### Mindestmietdauer

Das Mietverhältnis wird für unbestimmte Zeit geschlossen und kann mit der gesetzlichen Kündigungsfrist gekündigt werden. Bitte beachten Sie, dass im Mietvertrag eine Mindestmietdauer von einem Jahr vereinbart wird.

---

Angaben des Vermieters (<http://degewo.de/1500>)

WBS Rechner (<https://www.degewo.de/wohnen-service/wbs-schnellcheck>)

## Bilder

---

MedienAußenansicht.jpg



MedienAußenansicht.jpg



MedienAußenansicht.jpg



MedienAußenansicht.jpg



IMG\_0389



IMG\_0390



IMG\_0391



IMG\_0392



IMG\_0393



IMG\_0394



IMG\_0395



IMG\_0396



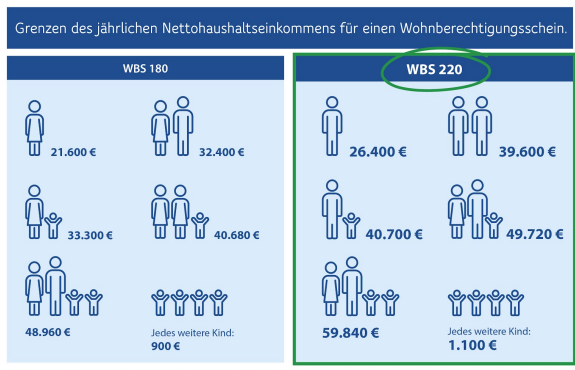
IMG\_0397



IMG\_0398



# P2250.0356\_Grafiken\_WBS-Grenzen\_180\_220



Jetzt mit dem [degewo.de/wbs-schnellcheck](https://degewo.de/wbs-schnellcheck) nachrechnen.

Stand 10/2024

# Grundriss

Der Grundriss kann von den tatsächlichen Gegebenheiten im Einzelfall abweichen

