

***Liegt ein Wohnberechtigungsschein „140“,
"160", "180" oder "220" mit besonderem
Wohnbedarf vor?***



Das Exposé stellt kein verbindliches Angebot dar. Irrtum und Änderungen vorbehalten.

Allgemeine Daten:

Objektnummer:	W1300.42113.0020-0603	WBS:	Erforderlich
Stand vom:	23.12.2025	Objektart:	Wohnung
Straße:	Salvador-Allende-Straße 5	Baujahr:	2025
Ort:	12559 Berlin	Verfügbar ab:	ab sofort
Bezirk / Stadtbezirk:	Treptow-Köpenick	Wohnfläche:	42,76 m²
Ortsteil / Quartier:	Allendeviertel	Etage:	6 / 8
Anzahl Zimmer:	1,0		

Mietzusammensetzung:

Kaltmiete:	491,74 €	Nebenkosten:	94,93 €
Heizkosten:	98,78 €	Gesamtmierte	685,45 €
Kaution:	drei Nettokaltmieten		

Energieausweis:

Art des Energieausweises:	BEDARF	Jahrgang:	2014
Energieeffizienzklasse:	A+	Wesentliche Energieträger:	Fernwärme
Endenergiebedarf:	12.00 kWh/m²/a		

Objektbeschreibung:

Dieser energieeffiziente Neubau in Berlin Köpenick wurde in Holz-Hybrid-Bauweise errichtet. Es entstehen 112 Wohnungen in vier Aufgängen. Davon sind 77 Wohnungen barrierefrei und rund die Hälfte der Wohnungen werden vom Land Berlin gefördert. Alle Wohnungen sind mit einem Balkon und Fußbodenheizung ausgestattet. In jedem Aufgang befindet sich ein Aufzug. Das offene Erdgeschoss bietet Platz für ein Café, Stellplätze für PKW und Fahrräder sowie zwei E-Ladesäulen.

Lage:

Bus 169,165, 269, N63, N65
Tram 27, 63, 67

Ausstattung:

barrierefrei, bodenliegende Dusche, Balkon/Loggia, Fußbodenheizung, Aufzug, Aufzug ebenerdig, Fern-/Zentralheizung, Fernwarmwasserversorgung

Sonstiges:

Bitte beachten Sie, dass zur Anmietung der Wohnung ein Wohnberechtigungsschein (WBS 140, 160, 180 oder 220) mit besonderem Wohnbedarf benötigt wird.

Die hier veröffentlichte Wohnung wird vor der Vermietung nicht besichtigt. Die Fotos entsprechen nicht diesem Grundriss, sie sind von einer Musterwohnung. Wir bieten Ihnen alternativ die Besichtigung einer Musterwohnung an. Damit können Sie sich einen Eindruck zum Grundriss und zur Ausstattung der Wohnungen verschaffen.

Mindestmietdauer

Das Mietverhältnis wird für unbestimmte Zeit geschlossen und kann mit der gesetzlichen Kündigungsfrist gekündigt werden. Bitte beachten Sie, dass im Mietvertrag eine Mindestmietdauer von einem Jahr vereinbart wird.

Ergänzende Links

Angaben des Vermieters (<http://degewo.de/1300>)

WBS Rechner (<https://www.degewo.de/wohnen-service/wbs-schnellcheck>)

Virtueller Rundgang (<https://app.immoviewer.com/portal/tour/3126116?accessKey=682c>)

Bilder

MedienAußenansicht.JPG



Außenansicht1



Balkon



Außenansicht2



Bad



Schlafnische



Küchenbereich



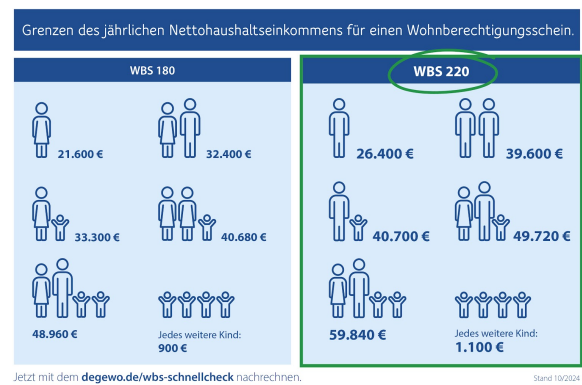
Zimmer



Flur

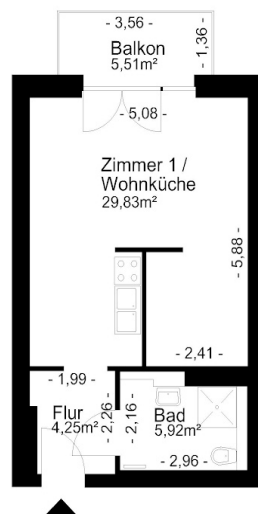



P2250.0356_Grafiken_WBS-Grenzen_180_220



Grundriss

Der Grundriss kann von den tatsächlichen Gegebenheiten im Einzelfall abweichen



 Mehr Stadt. Mehr Leben.	Anschrift:	Salvador-Allende-Straße 5, 12559 Berlin
	ME / WE:	0020 / 0603
	Grundriss:	-
	Maße unverbindlich - Änderungen und Irrtümer vorbehalten	