

Nachmieter gesucht



Das Exposé stellt kein verbindliches Angebot dar. Irrtum und Änderungen vorbehalten.

Allgemeine Daten:

Objektnummer:	W1100.22015.0024-0406	WBS:	Nicht erforderlich
Stand vom:	07.04.2026	Objektart:	Wohnung
Straße:	Woltmannweg 53	Baujahr:	1986
Ort:	12209 Berlin	Verfügbar ab:	01.06.2026
Bezirk / Stadtbezirk:	Steglitz-Zehlendorf	Wohnfläche:	79,49 m ²
Ortsteil / Quartier:	Steglitz	Etage:	4 / 5
Anzahl Zimmer:	3,0		

Mietzusammensetzung:

Kaltmiete:	856,90 €	Nebenkosten:	161,36 €
Heizkosten:	106,51 €	Gesamtmiete	1.124,77 €
Kaution:	drei Nettokaltmieten		

Energieausweis:

Art des Energieausweises:	VERBRAUCH	Jahrgang:	2014
Energieeffizienzklasse:	C	Wesentliche Energieträger:	Fernwärme
Endenergiebedarf:	99.00 kWh/m ² /a		

Objektbeschreibung:

Bitte beachten Sie:

Die Besichtigung erfolgt im bewohnten Zustand und kann daher nur einem kleinen Teilnehmerkreis angeboten werden. Bitte erscheinen Sie zum Besichtigungstermin mit maximal zwei Personen.

Etwaige Absprachen mit dem aktuellen Mieter haben keine Relevanz für degewo bei der Auswahl des Nachmieters.

Über den weiteren Vermietungsprozess werden Sie nicht vom aktuellen Mieter sondern ausschließlich durch degewo informiert.

Lage:

Bus 186, 284, N88; S-Bahn S25, S26

Ausstattung:

Balkon/Loggia, Fern-/Zentralheizung, Fernwarmwasserversorgung

Sonstiges:

Die Anmietung der Wohnung ist entsprechend der Kooperationsvereinbarung Leistbare Mieten, Wohnungsneubau und Soziale Wohnraumversorgung zwischen den landeseigenen Wohnungsunternehmen und dem Land Berlin Haushalten mit einem Einkommen von mehr als 140% und bis 220% der Bundeseinkommensgrenzen nach § 9 Abs. 2 WoFG vorbehalten.

Mindestmietdauer

Das Mietverhältnis wird für unbestimmte Zeit geschlossen und kann mit der gesetzlichen Kündigungsfrist gekündigt werden. Bitte beachten Sie, dass im Mietvertrag eine Mindestmietdauer von einem Jahr vereinbart wird.

Ergänzende Links

Angaben des Vermieters (<http://degewo.de/1100>)

WBS Rechner (<https://www.degewo.de/wohnen-service/wbs-schnellcheck>)

Bilder

MedienAußenansicht.jpg



MedienAußenansicht.jpg



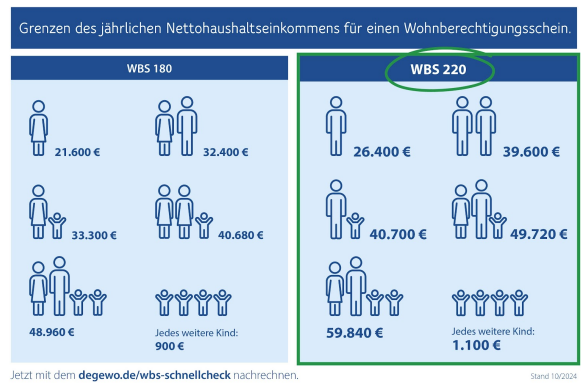
MedienAußenansicht.jpg



MedienAußenansicht.jpg

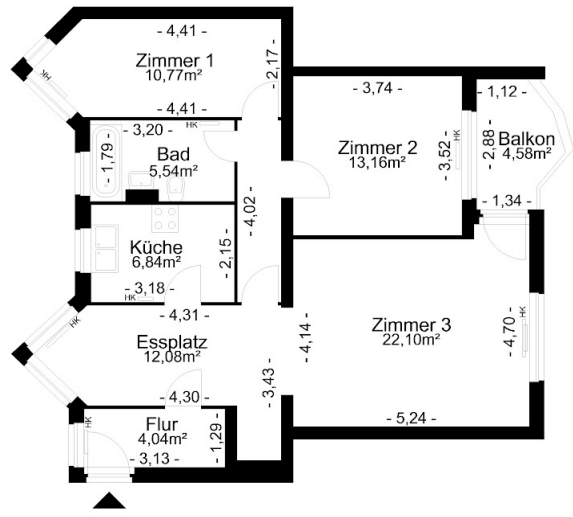


Während der Nachmetersuche ist diese Wohnung noch bewohnt. Daher haben wir leider **keine aktuellen Fotos** der Wohnung zur Verfügung.



Grundriss

Der Grundriss kann von den tatsächlichen Gegebenheiten im Einzelfall abweichen



 Mehr Stadt. Mehr Leben.	Anschrift:	Woltmannweg 53, 12209 Berlin
	ME / WE:	0024 / 0406
	Grundriss:	-
	Maße unverbindlich - Änderungen und Irrtümer vorbehalten	