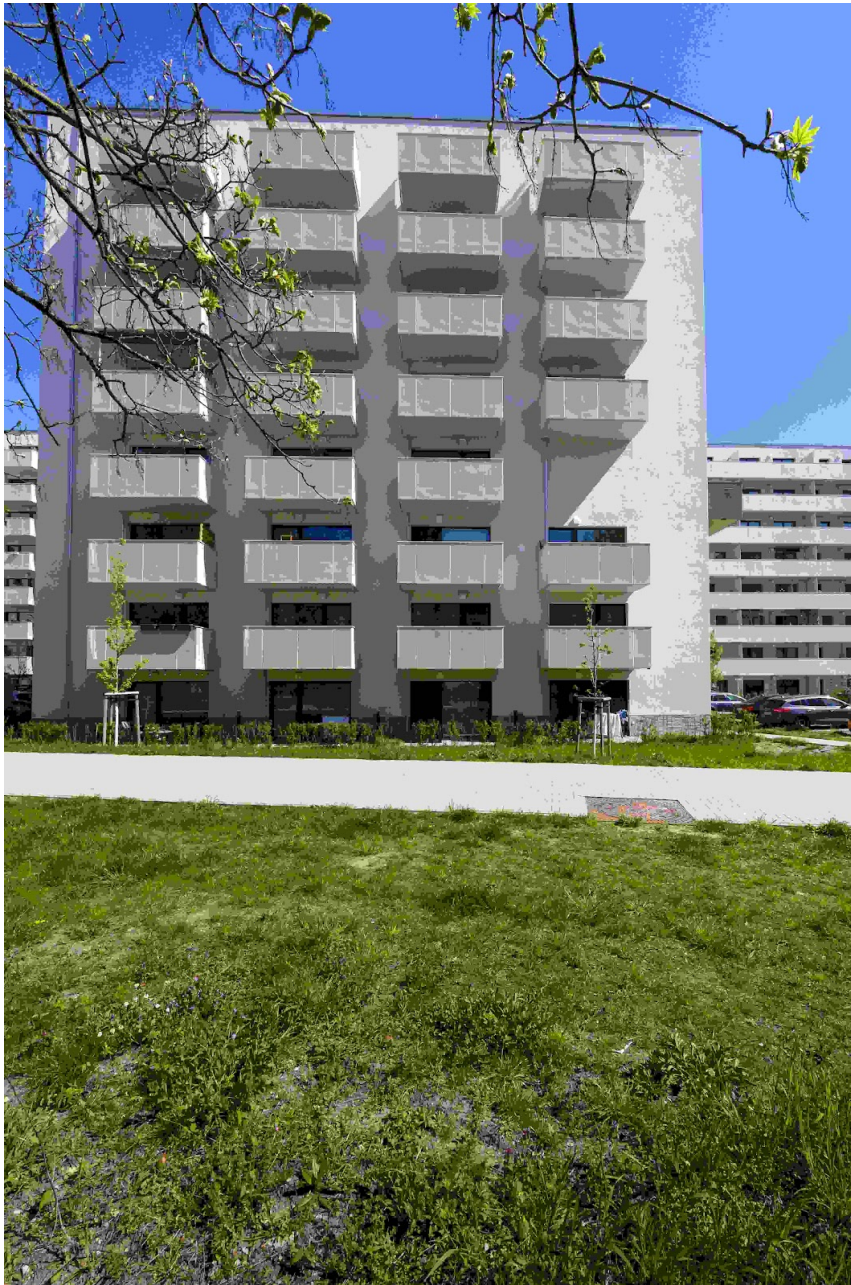


# Nachmieter gesucht - mit großem Balkon

Inserat deaktiviert



Das Exposé stellt kein verbindliches Angebot dar. Irrtum und Änderungen vorbehalten.

## Allgemeine Daten:

---

<b>Objektnummer:</b>	W1400.51907.0345-0806	<b>WBS:</b>	Nicht erforderlich
<b>Stand vom:</b>	16.03.2026	<b>Objektart:</b>	Wohnung
<b>Straße:</b>	Karl-Holtz-Straße 16	<b>Baujahr:</b>	2022
<b>Ort:</b>	12687 Berlin	<b>Verfügbar ab:</b>	01.05.2026
<b>Bezirk / Stadtbezirk:</b>	Marzahn-Hellersdorf	<b>Wohnfläche:</b>	40,82 m <sup>2</sup>
<b>Ortsteil / Quartier:</b>	Marzahn Mitte	<b>Etage:</b>	8 / 8
<b>Anzahl Zimmer:</b>	1,0		

## Mietzusammensetzung:

---

<b>Kaltmiete:</b>	645,36 €	<b>Nebenkosten:</b>	68,98 €
<b>Heizkosten:</b>	41,63 €	<b>Gesamtmiere</b>	755,97 €
<b>Kaution:</b>	drei Nettokaltmieten		

## Energieausweis:

---

<b>Art des Energieausweises:</b>	BEDARF	<b>Jahrgang:</b>	2014
<b>Energieeffizienzklasse:</b>	A	<b>Wesentliche Energieträger:</b>	Fernwärme
<b>Endenergiebedarf:</b>	49.20 kWh/m <sup>2</sup> /a		

## Ausstattung:

---

barrierefrei, bodenliegende Dusche, Balkon/Loggia, Abstellraum, bodengleiche Dusche oder Duschtassentiefe bis zu 3 cm, Fußbodenheizung, Aufzug, Aufzug ebenerdig, Fern-/Zentralheizung

## Sonstiges:

---

Mindestmietdauer

Das Mietverhältnis wird für unbestimmte Zeit geschlossen und kann mit der gesetzlichen Kündigungsfrist gekündigt werden. Bitte beachten Sie, dass im Mietvertrag eine Mindestmietdauer von einem Jahr vereinbart wird.

## Ergänzende Links

---

Angaben des Vermieters (<http://degewo.de/1400>)

WBS Rechner (<https://www.degewo.de/wohnen-service/wbs-schnellcheck>)

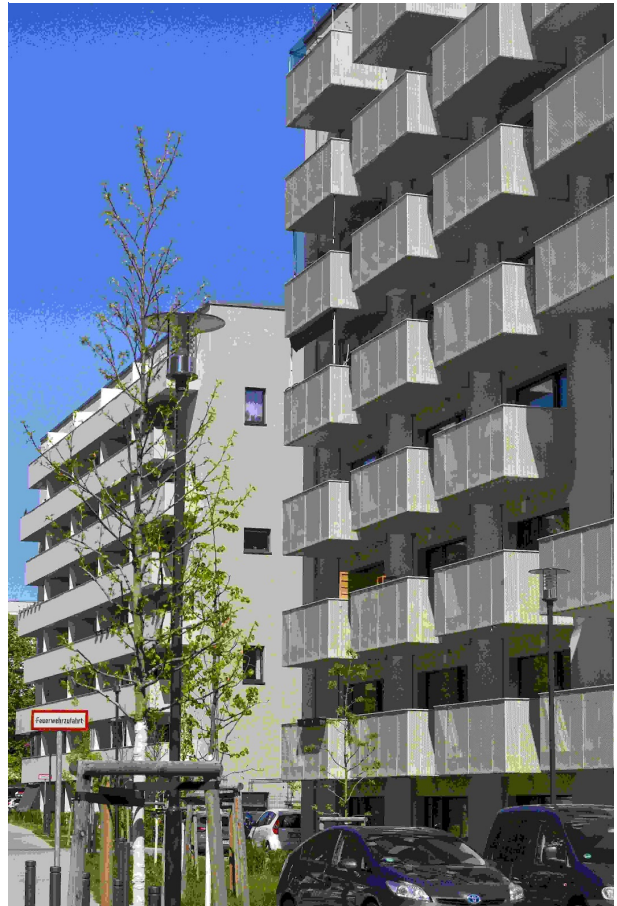
## Bilder

---

MedienAußenansicht.JPG



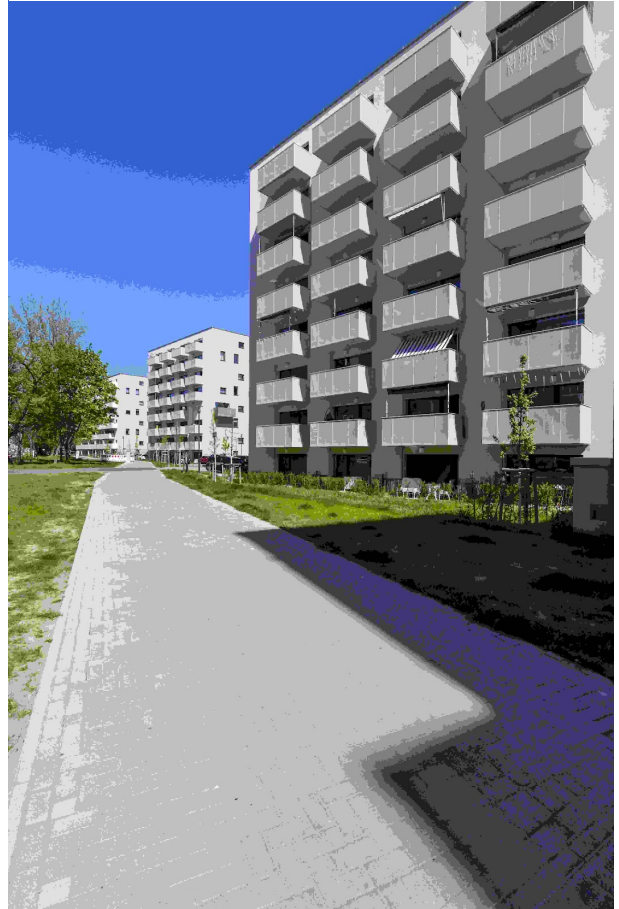
MedienAußenansicht.JPG



MedienAußenansicht.JPG



MedienAußenansicht.JPG



MedienAußenansicht.JPG



MedienAußenansicht.JPG



MedienAußenansicht.JPG

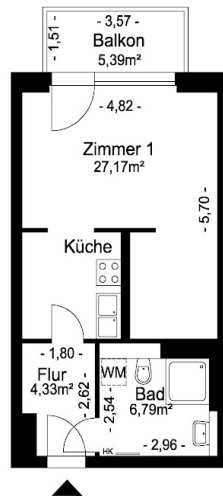



MedienAußenansicht.JPG



# Grundriss

Der Grundriss kann von den tatsächlichen Gegebenheiten im Einzelfall abweichen



 Mehr Stadt. Mehr Leben.	Anschrift: Karl-Holz-Straße 6, 12687 Berlin
	ME / WE: 0345 / 0806
	Grundriss: -
	Maße unverbindlich - Änderungen und Irrtümer vorbehalten