

# Nachmieter gesucht ! - ohne WBS



**Das Exposé stellt kein verbindliches Angebot dar. Irrtum und Änderungen vorbehalten.**

## Allgemein:

---

<b>Objektnr. extern:</b>	W1400.06080.0262-0203	<b>Stand vom:</b>	21.04.2026
<b>Nutzungsart:</b>	Wohnen	<b>Vermarktungsart:</b>	Miete/Pacht
<b>Objektart:</b>	Wohnung	<b>Baujahr:</b>	2018
<b>Straße:</b>	Joachim-Ringelnetz-Straße 10	<b>Ort:</b>	12683 Berlin
<b>Verfügbar ab:</b>	01.07.2026	<b>Wohnfläche:</b>	61,71 m <sup>2</sup>
<b>Etage:</b>	2 / 4	<b>Anzahl Zimmer:</b>	2,0

## Preise:

---

<b>Kaltmiete:</b>	997,85 €	<b>Nebenkosten:</b>	117,86 €
<b>Heizkosten:</b>	67,88 €	<b>Gesamtmiete:</b>	1.183,59 €

## Energiepass:

---

<b>Art des Energieausweises:</b>	BEDARF	<b>Jahrgang:</b>	2014
<b>Energieeffizienzklasse:</b>	A	<b>Wesentliche Energieträger:</b>	Fernwärme
<b>Endenergiebedarf:</b>	48.00 kWh/m <sup>2</sup> /a		

## Ansprechpartner:

---

<b>Name:</b>	degewo Marzahner Wohnungsgesellschaft mbH	<b>Straße:</b>	Postfach
<b>Ort:</b>	10772 Berlin	<b>E-Mail:</b>	anfragen-degewo@wohnungshelden.email

## Infrastruktur:

---

## Lage:

---

Bus 191, 291, N 91

## Ausstattung:

---

Bad mit Fenster, Dusche, bodenliegende Dusche, Balkon/Loggia, Abstellraum, bodengleiche Dusche oder Duschtassentiefe bis zu 3 cm, Rollläden, Aufzug, Aufzug ebenerdig, Kabelfernsehen, Fern-/Zentralheizung, Fernwarmwasserversorgung

## Sonstiges:

---

### Mindestmietdauer

Das Mietverhältnis wird für unbestimmte Zeit geschlossen und kann mit der gesetzlichen Kündigungsfrist gekündigt werden. Bitte beachten Sie, dass im Mietvertrag eine Mindestmietdauer von einem Jahr vereinbart wird.

---

Angaben des Vermieters (<http://degewo.de/1400>)

WBS Rechner (<https://www.degewo.de/wohnen-service/wbs-schnellcheck>)

## Bilder

---

MedienAußenansicht.jpg



MedienAußenansicht.jpg



MedienAußenansicht.jpg

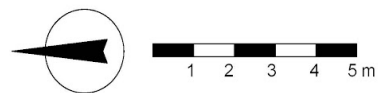
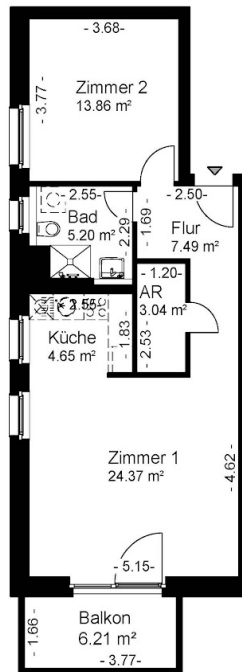



MedienAußenansicht.jpg



# Grundriss

Der Grundriss kann von den tatsächlichen Gegebenheiten im Einzelfall abweichen



 Mehr Start. Mehr Leben.	Anschrift: Joachim-Ringelatz-Straße 10, 12683 Berlin
	ME/WE: 0262/0203
	Grundriss:
	Maße unverbindlich - Änderungen und Irrtümer vorbehalten