

# Neubau - 4-Zimmer-im Klimahaus – WBS 160 - 220 erforderlich!



**Das Exposé stellt kein verbindliches Angebot dar. Irrtum und Änderungen vorbehalten.**

## Allgemeine Daten:

<b>Objektnummer:</b>	W1300.42113.0018-0601	<b>WBS:</b>	Erforderlich
<b>Stand vom:</b>	04.02.2026	<b>Objektart:</b>	Wohnung
<b>Straße:</b>	Salvador-Allende-Straße 5	<b>Baujahr:</b>	2025
<b>Ort:</b>	12559 Berlin	<b>Verfügbar ab:</b>	ab sofort
<b>Bezirk / Stadtbezirk:</b>	Treptow-Köpenick	<b>Wohnfläche:</b>	88,20 m <sup>2</sup>
<b>Ortsteil / Quartier:</b>	Allendeviertel	<b>Etage:</b>	6 / 8
<b>Anzahl Zimmer:</b>	4,0		

## Mietzusammensetzung:

<b>Kaltmiete:</b>	1.014,30 €	<b>Nebenkosten:</b>	195,80 €
<b>Heizkosten:</b>	203,74 €	<b>Gesamtmielte</b>	1.413,84 €
<b>Kaution:</b>	drei Nettokaltmieten		

## Energieausweis:

<b>Art des Energieausweises:</b>	BEDARF	<b>Jahrgang:</b>	2014
<b>Energieeffizienzklasse:</b>	A+	<b>Wesentliche Energieträger:</b>	Fernwärme
<b>Endenergiebedarf:</b>	12.00 kWh/m <sup>2</sup> /a		

## Objektbeschreibung:

Dieser energieeffiziente Neubau in Berlin Köpenick wurde in Holz-Hybrid-Bauweise errichtet. Es entstehen 112 Wohnungen in vier Aufgängen. Davon sind 77 Wohnungen barrierefrei und rund die Hälfte der Wohnungen werden vom Land Berlin gefördert. Alle Wohnungen sind mit einem Balkon und Fußbodenheizung ausgestattet. In jedem Aufgang befindet sich ein Aufzug. Das offene Erdgeschoss bietet Platz für ein Café, Stellplätze für PKW und Fahrräder sowie zwei E-Ladesäulen.

## Lage:

Bus 169,165, 269, N63, N65  
Tram 27, 63, 67

## Ausstattung:

Badewanne eingefliest, Balkon/Loggia, Fußbodenheizung, Aufzug, Aufzug ebenerdig, Fern-/Zentralheizung, Fernwarmwasserversorgung

## Sonstiges:

---

Bitte beachten Sie, dass zur Anmietung der Wohnung ein Wohnberechtigungsschein (WBS 140, 160, 180 oder 220) benötigt wird.

Die dargestellte Wohnung ist eine Musterwohnung und dient zur Veranschaulichung von Ausstattung und Grundriss.

Mindestmietdauer

Das Mietverhältnis wird für unbestimmte Zeit geschlossen und kann mit der gesetzlichen Kündigungsfrist gekündigt werden. Bitte beachten Sie, dass im Mietvertrag eine Mindestmietdauer von einem Jahr vereinbart wird.

## Ergänzende Links

---

Angaben des Vermieters (<http://degewo.de/1300>)

WBS Rechner (<https://www.degewo.de/wohnen-service/wbs-schnellcheck>)

Virtueller Rundgang (<https://app.immoviewer.com/portal/tour/3126131?accessKey=6822>)

## Bilder

---

MedienAußenansicht.JPG



Außenansicht1





Außenansicht2



Balkon



Zimmer 2



Bad



Flur 1



Küchenbereich



Abstellraum



Flur 2



WC



Zimmer 1



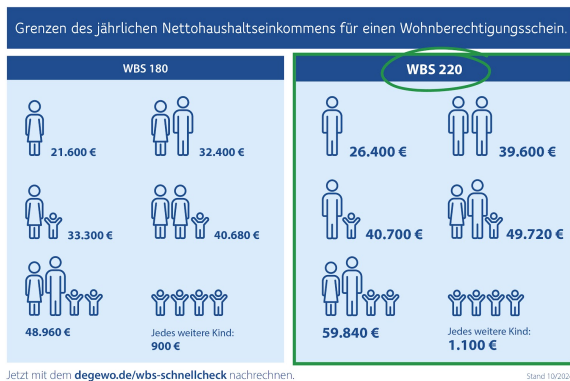
Zimmer 3



Zimmer 4

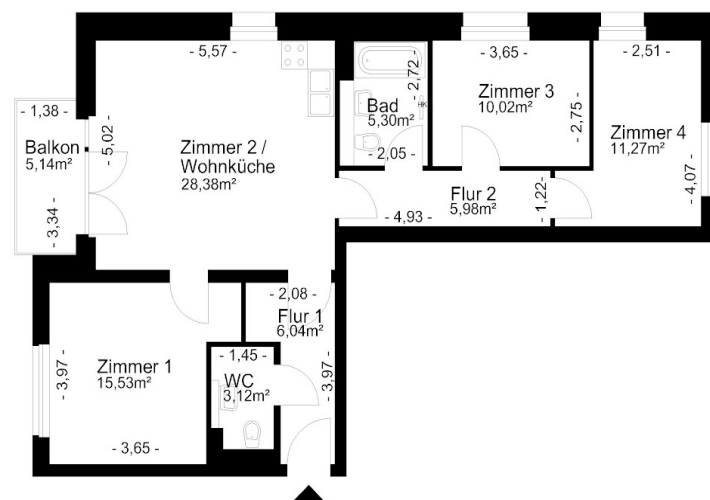



## P2250.0356\_Grafiken\_WBS-Grenzen\_180\_220



# Grundriss

Der Grundriss kann von den tatsächlichen Gegebenheiten im Einzelfall abweichen



 Mehr Stadt. Mehr Leben.	Anschrift:	Salvador-Allende-Straße 5, 12559 Berlin
	ME / WE:	0018 / 0601
	Grundriss:	-
	Maße unverbindlich - Änderungen und Irrtümer vorbehalten	