

# Neubau Erstbezug – Nähe Gärten der Welt – ohne WBS



**Das Exposé stellt kein verbindliches Angebot dar. Irrtum und Änderungen vorbehalten.**

## Allgemein:

---

|                          |                       |                         |                      |
|--------------------------|-----------------------|-------------------------|----------------------|
| <b>Objektnr. extern:</b> | W1400.06080.0114-0202 | <b>Stand vom:</b>       | 18.06.2026           |
| <b>Nutzungsart:</b>      | Wohnen                | <b>Vermarktungsart:</b> | Miete/Pacht          |
| <b>Objektart:</b>        | Wohnung               | <b>Baujahr:</b>         | 2019                 |
| <b>Straße:</b>           | Cecilienstraße 185    | <b>Ort:</b>             | 12683 Berlin         |
| <b>Verfügbar ab:</b>     | ab sofort             | <b>Wohnfläche:</b>      | 93,23 m <sup>2</sup> |
| <b>Etage:</b>            | 2 / 6                 | <b>Anzahl Zimmer:</b>   | 4,0                  |

## Preise:

---

|                    |            |                     |            |
|--------------------|------------|---------------------|------------|
| <b>Kaltmiete:</b>  | 1.467,44 € | <b>Nebenkosten:</b> | 178,06 €   |
| <b>Heizkosten:</b> | 102,55 €   | <b>Gesamtmiete:</b> | 1.748,05 € |

## Energiepass:

---

|                                  |                             |                                   |           |
|----------------------------------|-----------------------------|-----------------------------------|-----------|
| <b>Art des Energieausweises:</b> | BEDARF                      | <b>Jahrgang:</b>                  | 2014      |
| <b>Energieeffizienzklasse:</b>   | A                           | <b>Wesentliche Energieträger:</b> | Fernwärme |
| <b>Endenergiebedarf:</b>         | 48.00 kWh/m <sup>2</sup> /a |                                   |           |

## Ansprechpartner:

---

|              |   |                |                                      |
|--------------|---|----------------|--------------------------------------|
| <b>Name:</b> | degewo Marzahner Wohnungsgesellschaft mbH | <b>Straße:</b> | Postfach                             |
| <b>Ort:</b>  | 10772 Berlin                              | <b>E-Mail:</b> | anfragen-degewo@wohnungshelden.email |

## Infrastruktur:

---

## Lage:

---

Bus 191, 291, N 91

## Ausstattung:

---

Bad mit Fenster, 2. WC / Gäste WC, Badewanne eingefliest, Balkon/Loggia, Abstellraum, Rollläden, Aufzug, Aufzug ebenerdig, Kabelfernsehen, Fern-/Zentralheizung, Fernwarmwasserversorgung

## Sonstiges:

---

### Mindestmietdauer

Das Mietverhältnis wird für unbestimmte Zeit geschlossen und kann mit der gesetzlichen Kündigungsfrist gekündigt werden. Bitte beachten Sie, dass im Mietvertrag eine Mindestmietdauer von einem Jahr vereinbart wird.

---

Angaben des Vermieters (<http://degewo.de/1400>)

WBS Rechner (<https://www.degewo.de/wohnen-service/wbs-schnellcheck>)

## Bilder

---

MedienAußenansichtPrimärbid.jpg



MedienAußenansicht.jpg



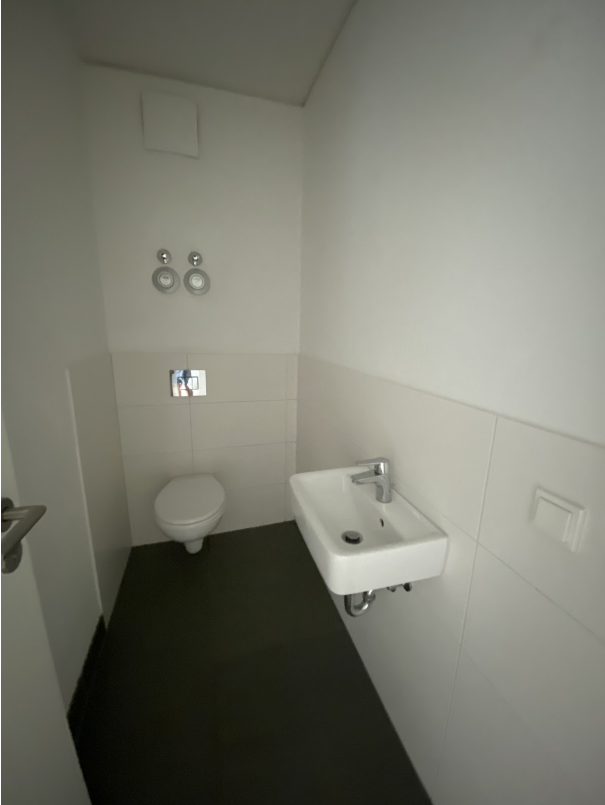
MedienAußenansicht.jpg



IMG\_2220



IMG\_2221



IMG\_2222



IMG\_2223



IMG\_2224

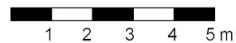
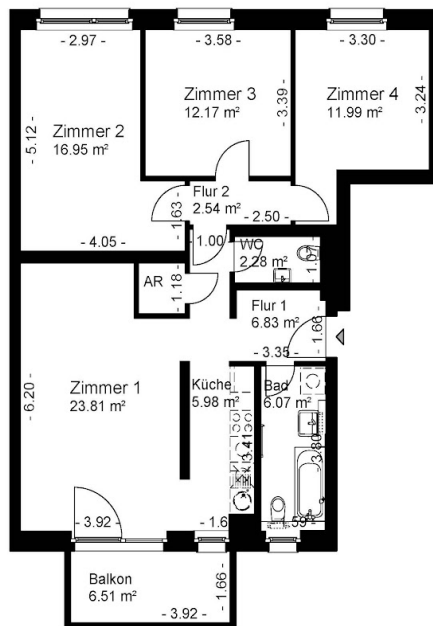



IMG\_2225



# Grundriss

Der Grundriss kann von den tatsächlichen Gegebenheiten im Einzelfall abweichen



|  |  |
|--|--|
| <br>Mehr Start. Mehr Leben. | Anschrift: Cecilienstraße 185, 12683 Berlin              |
|  | ME/WE: 0114 / 0202                                       |
|  | Grundriss:   |
|  | Maße unverbindlich - Änderungen und Irrtümer vorbehalten |