

Neubau in Altglienicke – modernes Wohnen im Grünen



Das Exposé stellt kein verbindliches Angebot dar. Irrtum und Änderungen vorbehalten.

Allgemeine Daten:

Objektnummer:	W1100.41908.0353-0202	WBS:	Nicht erforderlich
Stand vom:	27.01.2026	Objektart:	Wohnung
Straße:	Bohnsdorfer Weg 121	Baujahr:	2026
Ort:	12524 Berlin	Verfügbar ab:	ab sofort
Bezirk / Stadtbezirk:	Treptow-Köpenick	Wohnfläche:	58,51 m²
Ortsteil / Quartier:	Altglienicke	Etage:	2 / 3
Anzahl Zimmer:	2,0		

Mietzusammensetzung:

Kaltmiete:	936,16 €	Nebenkosten:	123,46 €
Heizkosten:	102,98 €	Gesamtmierte	1.162,60 €
Kaution:	drei Nettokaltmieten		

Energieausweis:

Art des Energieausweises:	BEDARF	Jahrgang:	2014
Energieeffizienzklasse:	B	Wesentliche Energieträger:	Fernwärme
Endenergiebedarf:	70.00 kWh/m²/a		

Objektbeschreibung:

Im Neubauprojekt „Quartier der Vielfalt“ im Stadtteil Altglienicke entstehen insgesamt 420 Wohnungen in 28 Gebäuden für Familien, Paare, Singles und Senior*innen. Mehr als die Hälfte aller Wohnungen sind vom Land Berlin gefördert. 173 Wohnungen sind barrierefrei.

Im ersten Bauabschnitt starten wir nun mit der Vermarktung von 119 Wohnungen in 8 Häusern.

Im repräsentativen Eingangsbereich befindet sich in jedem Haus ein Kinderwagenabstellraum. Alle Wohnungen sind mit einem Balkon oder einer Terrasse ausgestattet. Zu jeder Wohnung gehört ein quartiersbezogener Keller. Teilweise befinden sich in den Wohnungen zusätzliche Abstellräume. Im Wohnumfeld entstehen Spielplätze, PKW-Außenstellplätze sowie überdachte Fahrradstellplätze. Wir errichten direkt im Quartier eine KITA und mehrere Gewerbeflächen.

Dieser Bauabschnitt wird voraussichtlich zum 01.02.2026 vermietet.

Lage:

Bus: 160; 163;
S-Bahnlinien: S9; S45; S85

Ausstattung:

Badewanne eingefliest, Balkon/Loggia, Abstellraum, Fußbodenheizung, Fern-/Zentralheizung, Fernwarmwasserversorgung

Sonstiges:

Bei der hier veröffentlichten Wohnung handelt es sich um eine Beispielwohnung. Die veröffentlichten Innenansichten sind Fotos einer beispielhaften 2-Zimmer-Wohnung und bilden nicht diese Wohnung ab. Sie dienen lediglich dazu, einen Eindruck zu erhalten. Dies gilt ebenfalls für den beigefügten 360°-Rundgang. Eine Besichtigung findet ausschließlich in der Musterwohnung statt.

Mindestmietdauer

Das Mietverhältnis wird für unbestimmte Zeit geschlossen und kann mit der gesetzlichen Kündigungsfrist gekündigt werden. Bitte beachten Sie, dass im Mietvertrag eine Mindestmietdauer von einem Jahr vereinbart wird.

Ergänzende Links

Angaben des Vermieters (<http://degewo.de/1100>)

WBS Rechner (<https://www.degewo.de/wohnen-service/wbs-schnellcheck>)

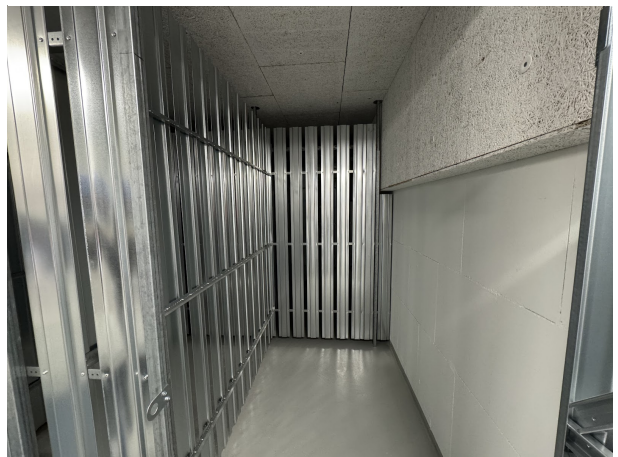
Virtueller Rundgang (<https://app.immoviewer.com/portal/tour/3133898?accessKey=6943>)

Bilder

MedienAußenansicht.JPG



MedienAußenansicht.JPG



MedienAußenansicht.JPG



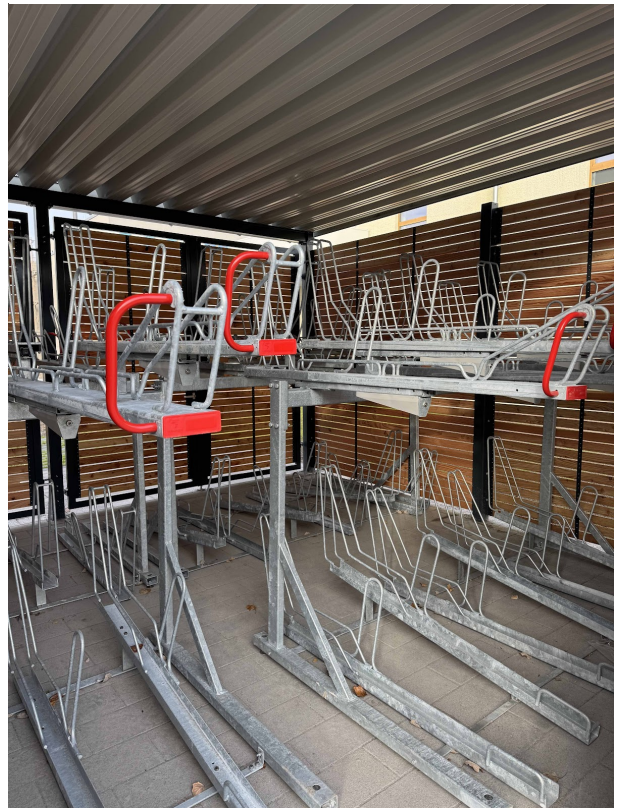
MedienAußenansicht.JPG



MedienAußenansicht.JPG



MedienAußenansicht.JPG



MedienAußenansicht.JPG



Zimmer 1



Zimmer 1



Küchenzeile



Zimmer 2



Flur



Flur



Badezimmer

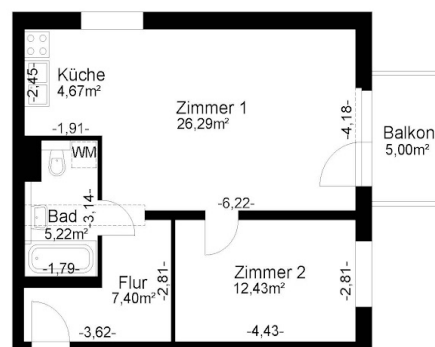



Terrasse



Grundriss

Der Grundriss kann von den tatsächlichen Gegebenheiten im Einzelfall abweichen



 Mehr Stadt. Mehr Leben.	Anschrift:	Bohnsdorfer Weg 121, 12524 Berlin
	ME / WE:	0353 / 0202
	Grundriss:	-
	Maße unverbindlich • Änderungen und Irrtümer vorbehalten	