

Neubau in Altglienicke – modernes Wohnen im Grünen



Das Exposé stellt kein verbindliches Angebot dar. Irrtum und Änderungen vorbehalten.

Allgemein:

| | | | |
|--------------------------|-----------------------|-------------------------|----------------------|
| Objektnr. extern: | W1100.41908.0259-0301 | Stand vom: | 21.04.2026 |
| Nutzungsart: | Wohnen | Vermarktungsart: | Miete/Pacht |
| Objektart: | Wohnung | Baujahr: | 2026 |
| Straße: | Kleeblattstraße 30 | Ort: | 12524 Berlin |
| Verfügbar ab: | ab sofort | Wohnfläche: | 63,03 m ² |
| Etage: | 3 / 3 | Anzahl Zimmer: | 2,0 |

Preise:

| | | | |
|--------------------|----------|---------------------|------------|
| Kaltmiete: | 976,97 € | Nebenkosten: | 132,99 € |
| Heizkosten: | 110,93 € | Gesamtmiete: | 1.220,89 € |

Energiepass:

| | | | |
|----------------------------------|-----------------------------|-----------------------------------|-----------|
| Art des Energieausweises: | BEDARF | Jahrgang: | 2014 |
| Energieeffizienzklasse: | B | Wesentliche Energieträger: | Fernwärme |
| Endenergiebedarf: | 73.00 kWh/m ² /a | | |

Ansprechpartner:

| | | | |
|--------------|--------------|----------------|--------------------------------------|
| Name: | degewo AG | Straße: | Postfach |
| Ort: | 10772 Berlin | E-Mail: | anfragen-degewo@wohnungshelden.email |

Infrastruktur:

Objektbeschreibung:

Im Neubauprojekt „Quartier der Vielfalt“ im Stadtteil Altglienicke entstehen insgesamt 420 Wohnungen in 28 Gebäuden für Familien, Paare, Singles und Senior*innen. Mehr als die Hälfte aller Wohnungen sind vom Land Berlin gefördert. 173 Wohnungen sind barrierefrei.

Im ersten Bauabschnitt starten wir nun mit der Vermarktung von 119 Wohnungen in 8 Häusern.

Im repräsentativen Eingangsbereich befindet sich in jedem Haus ein Kinderwagenabstellraum. Alle Wohnungen sind mit einem Balkon oder einer Terrasse ausgestattet. Zu jeder Wohnung gehört ein quartiersbezogener Keller. Teilweise befinden sich in den Wohnungen zusätzliche Abstellräume. Im Wohnumfeld entstehen Spielplätze, PKW-Außenstellplätze sowie überdachte Fahrradstellplätze. Wir errichten direkt im Quartier eine KITA und mehrere Gewerbeflächen.

Dieser Bauabschnitt wird voraussichtlich zum 01.02.2026 vermietet.

Lage:

Bus: 160; 163;
S-Bahnlinien: S9; S45; S85

Ausstattung:

Bad mit Fenster, bodenliegende Dusche, Terrasse, Abstellraum, bodengleiche Dusche oder Duschtassentiefe bis zu 3 cm, Balkon/Loggia, Fußbodenheizung, Fern-/Zentralheizung, Fernwarmwasserversorgung

Sonstiges:

Bei der hier veröffentlichten Wohnung handelt es sich um eine Beispielwohnung. Die veröffentlichten Innenansichten sind Fotos einer beispielhaften 2-Zimmer-Wohnung und bilden nicht diese Wohnung ab. Sie dienen lediglich dazu, einen Eindruck zu erhalten. Dies gilt ebenfalls für den beigefügten 360°-Rundgang. Eine Besichtigung findet ausschließlich in der Musterwohnung statt.

Mindestmietdauer

Das Mietverhältnis wird für unbestimmte Zeit geschlossen und kann mit der gesetzlichen Kündigungsfrist gekündigt werden. Bitte beachten Sie, dass im Mietvertrag eine Mindestmietdauer von einem Jahr vereinbart wird.

Angaben des Vermieters (<http://degewo.de/1100>)

WBS Rechner (<https://www.degewo.de/wohnen-service/wbs-schnellcheck>)

Virtueller Rundgang (<https://app.immoviewer.com/portal/tour/3133898?accessKey=6943>)

Bilder

MedienAußenansicht.JPG



MedienAußenansicht.JPG



MedienAußenansicht.JPG



MedienAußenansicht.JPG



Außenansicht



Zimmer 1



Zimmer 1



Küchenzeile



Zimmer 2



Badezimmer



Flur



Flur



Terrasse



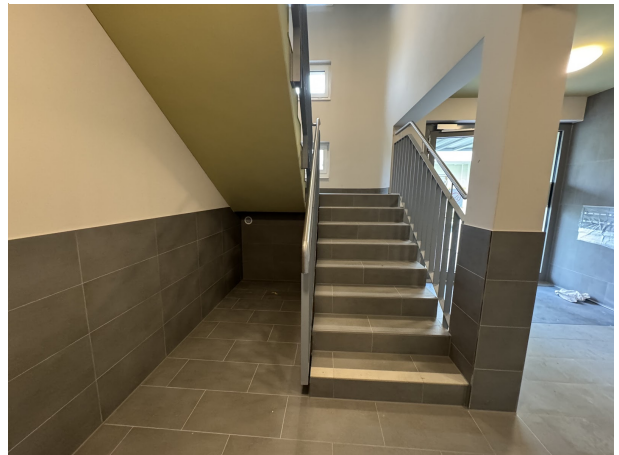
Fahrradgitterboxen innen



Kinderwagenabstellraum



Treppenhaus 1

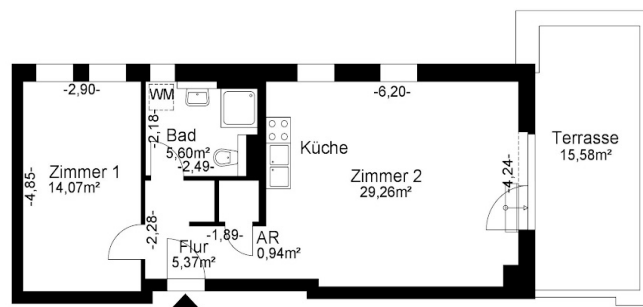


Kellerbox



Grundriss

Der Grundriss kann von den tatsächlichen Gegebenheiten im Einzelfall abweichen



| | |
|--|--|
|  Mehr Stadt. Mehr Leben. | Anschrift: Kleeblattstraße 30, 12524 Berlin |
| | ME / WE: 0259 / 0301 |
| | Grundriss: - |
| | Maße unverbindlich - Änderungen und Irrtümer vorbehalten |