

Neubau in Altglienicke – modernes Wohnen im Grünen mit WBS 180

Inserat deaktiviert



Das Exposé stellt kein verbindliches Angebot dar. Irrtum und Änderungen vorbehalten.

Allgemeine Daten:

Objektnummer:	W1100.41908.0216-0303	WBS:	Erforderlich
Stand vom:	18.11.2025	Objektart:	Wohnung
Straße:	Kleeblattstraße 24	Baujahr:	2026
Ort:	12524 Berlin	Verfügbar ab:	01.01.2026
Bezirk / Stadtbezirk:	Treptow-Köpenick	Wohnfläche:	43,77 m²
Ortsteil / Quartier:	Altglienicke	Etage:	3 / 3
Anzahl Zimmer:	1,0		

Mietzusammensetzung:

Kaltmiete:	415,82 €	Nebenkosten:	92,35 €
Heizkosten:	77,04 €	Gesamtmiете	585,21 €
Kaution:	drei Nettokaltmieten		

Energieausweis:

Art des Energieausweises:	BEDARF	Jahrgang:	2014
Energieeffizienzklasse:	B	Wesentliche Energieträger:	Fernwärme
Endenergiebedarf:	74.00 kWh/m²/a		

Objektbeschreibung:

Im Neubauprojekt „Quartier der Vielfalt“ im Stadtteil Altglienicke entstehen insgesamt 420 Wohnungen in 28 Gebäuden für Familien, Paare, Singles und Senior*innen. Mehr als die Hälfte aller Wohnungen sind vom Land Berlin gefördert. 173 Wohnungen sind barrierefrei.

Im ersten Bauabschnitt starten wir nun mit der Vermarktung von 119 Wohnungen in 8 Häusern.

Im repräsentativen Eingangsbereich befindet sich in jedem Haus ein Kinderwagenabstellraum. Alle Wohnungen sind mit einem Balkon oder einer Terrasse ausgestattet. Zu jeder Wohnung gehört ein quartiersbezogener Keller. Teilweise befinden sich in den Wohnungen zusätzliche Abstellräume. Im Wohnumfeld entstehen Spielplätze, PKW-Außenstellplätze sowie überdachte Fahrradstellplätze. Wir errichten direkt im Quartier eine KITA und mehrere Gewerbeflächen.

Dieser Bauabschnitt wird voraussichtlich zum 01.02.2026 vermietet.

Lage:

Bus: 160; 163;
S-Bahnlinien: S9; S45; S85

Ausstattung:

bodenliegende Dusche, Balkon/Loggia, Abstellraum, Fußbodenheizung, Fern-/Zentralheizung, Fernwarmwasserversorgung

Sonstiges:

Bitte beachten Sie, dass zur Anmietung der Wohnung ein Wohnberechtigungsschein (WBS) 180 benötigt wird. Bei der hier veröffentlichten Wohnung handelt es sich um eine Beispielwohnung. Die veröffentlichten Innenansichten sind Fotos einer beispielhaften 1-Zimmer-Wohnung und bilden nicht diese Wohnung ab. Sie dienen lediglich dazu, einen Eindruck zu erhalten. Dies gilt ebenfalls für den beigefügten 360°-Rundgang. Eine Besichtigung findet ausschließlich in der Musterwohnung statt.

Mindestmietdauer

Das Mietverhältnis wird für unbestimmte Zeit geschlossen und kann mit der gesetzlichen Kündigungsfrist gekündigt werden. Bitte beachten Sie, dass im Mietvertrag eine Mindestmietdauer von einem Jahr vereinbart wird.

Ergänzende Links

Angaben des Vermieters (<http://degewo.de/1100>)

WBS Rechner (<https://www.degewo.de/wohnen-service/wbs-schnellcheck>)

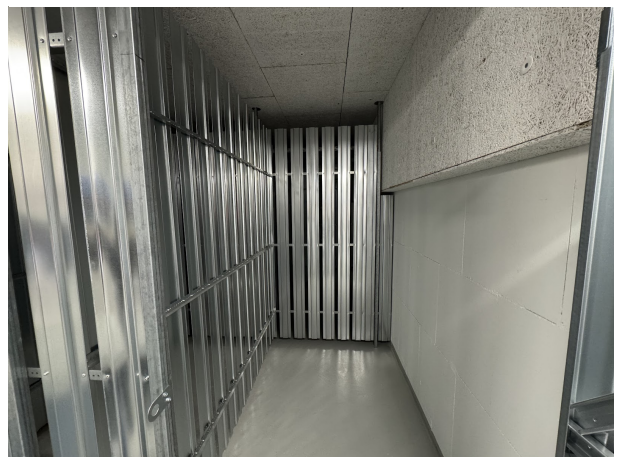
Virtueller Rundgang (<https://app.immoviewer.com/portal/tour/3133899?accessKey=698e>)

Bilder

MedienAußenansicht.JPG



MedienAußenansicht.JPG



MedienAußenansicht.JPG



MedienAußenansicht.JPG



Kleeblattstraße 24 hinten



Zimmer 1



Zimmer 1



Küchenzeile



Abstellkammer



Badezimmer



Flur



Terrasse



Fahrradgitterboxen innen



Kellerräume

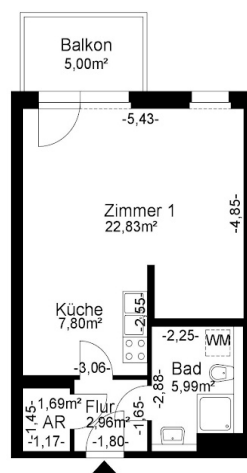


Kinderwagenabstellraum



Grundriss

Der Grundriss kann von den tatsächlichen Gegebenheiten im Einzelfall abweichen



 Mehr Stadt. Mehr Leben.	Anschrift:	Kleeblattstraße 24, 12524 Berlin
	ME / WE:	0216 / 0303
	Grundriss:	-
	Maße unverbindlich - Änderungen und Irrtümer vorbehalten	