

Neubau nahe der Altstadt Spandau



Das Exposé stellt kein verbindliches Angebot dar. Irrtum und Änderungen vorbehalten.

Allgemeine Daten:

Objektnummer:	W1100.22406.0048-0605	WBS:	Nicht erforderlich
Stand vom:	10.04.2026	Objektart:	Wohnung
Straße:	Bismarckstraße 17A	Baujahr:	2026
Ort:	13585 Berlin	Verfügbar ab:	ab sofort
Bezirk / Stadtbezirk:	Spandau	Wohnfläche:	82,71 m ²
Ortsteil / Quartier:	Spandau	Etage:	6 / 6
Anzahl Zimmer:	3,0		

Mietzusammensetzung:

Kaltmiete:	1.323,36 €	Nebenkosten:	181,13 €
Heizkosten:	119,10 €	Gesamtmiete	1.623,59 €
Kaution:	drei Nettokaltmieten		

Energieausweis:

Art des Energieausweises:	BEDARF	Jahrgang:	2014
Energieeffizienzklasse:	A+	Wesentliche Energieträger:	Fernwärme
Endenergiebedarf:	12.80 kWh/m ² /a		

Objektbeschreibung:

Dieser moderne Neubau entsteht in Berlin-Spandau, unweit der Altstadt. Insgesamt werden 122 Wohnungen in fünf Häusern errichtet.

Davon sind 25 Wohnungen freifinanziert, während 97 Wohnungen durch das Land Berlin gefördert werden.

Alle Wohnungen verfügen über einen Balkon sowie eine Fußbodenheizung. Zudem ist jeder Aufgang mit einem Aufzug ausgestattet.

Ausstattung:

2. WC / Gäste WC, bodenliegende Dusche, Terrasse, Abstellraum, bodengleiche Dusche oder Duschtassentiefe bis zu 3 cm, Balkon/Loggia, Fußbodenheizung, Aufzug, Aufzug ebenerdig, Fern-/Zentralheizung, Fernwarmwasserversorgung

Sonstiges:

Die dargestellte Wohnung ist eine Musterwohnung und dient zur Veranschaulichung von Ausstattung und Grundriss.

Mindestmietdauer

Das Mietverhältnis wird für unbestimmte Zeit geschlossen und kann mit der gesetzlichen Kündigungsfrist gekündigt werden. Bitte beachten Sie, dass im Mietvertrag eine Mindestmietdauer von einem Jahr vereinbart wird.

Ergänzende Links

Angaben des Vermieters (<http://degewo.de/1100>)

WBS Rechner (<https://www.degewo.de/wohnen-service/wbs-schnellcheck>)

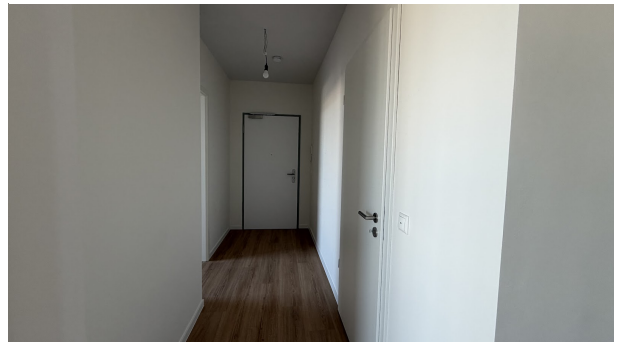
Virtueller Rundgang (<https://app.immoviewer.com/portal/tour/3141567?accessKey=6996>)

Bilder

MedienAußenansicht.JPG



Flur



Flur



Abstellraum



WC



Bad



Zimmer 1



Zimmer 1



Zimmer 2/ Wohnküche



Zimmer 2/ Wohnküche



Zimmer 2/ Wohnküche



Zimmer 2/ Wohnküche



Zimmer 3



Zimmer 3



Terrasse 1



Terrasse 1



Terrasse 2





Treppenhaus 1



Treppenhaus 2



Warnhinweis Schwarzmakler



WARNUNG vor illegalen Schwarzmaklern!

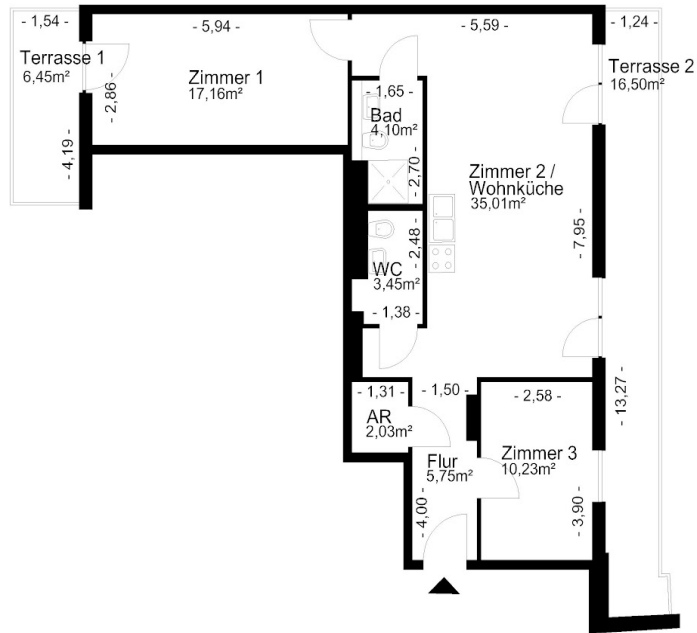
degewo bietet Wohnungen niemals über Whats-App, Instagram oder andere Messenger-Dienste an.
degewo verlangt zu keinem Zeitpunkt Provision von Ihnen.
Unterschreiben Sie keine Vorverträge und leisten Sie keine Zahlungen.

QR-Code 3 Zimmer



Grundriss

Der Grundriss kann von den tatsächlichen Gegebenheiten im Einzelfall abweichen



	Anschrift:	Bismarckstraße 17A, 13585 Berlin
	ME / WE:	0048 / 0605
	Grundriss:	-
	Maße unverbindlich - Änderungen und Irrtümer vorbehalten	