

# Neubau nahe der Altstadt Spandau



**Das Exposé stellt kein verbindliches Angebot dar. Irrtum und Änderungen vorbehalten.**

## Allgemein:

---

<b>Objektnr. extern:</b>	W1100.22406.0041-0502	<b>Stand vom:</b>	21.04.2026
<b>Nutzungsart:</b>	Wohnen	<b>Vermarktungsart:</b>	Miete/Pacht
<b>Objektart:</b>	Wohnung	<b>Baujahr:</b>	2026
<b>Straße:</b>	Bismarckstraße 17A	<b>Ort:</b>	13585 Berlin
<b>Verfügbar ab:</b>	ab sofort	<b>Wohnfläche:</b>	111,18 m <sup>2</sup>
<b>Etage:</b>	5 / 6	<b>Anzahl Zimmer:</b>	5,0

## Preise:

---

<b>Kaltmiete:</b>	1.667,70 €	<b>Nebenkosten:</b>	243,48 €
<b>Heizkosten:</b>	160,10 €	<b>Gesamtmiete</b>	2.071,28 €

## Energiepass:

---

<b>Art des Energieausweises:</b>	BEDARF	<b>Jahrgang:</b>	2014
<b>Energieeffizienzklasse:</b>	A+	<b>Wesentliche Energieträger:</b>	Fernwärme
<b>Endenergiebedarf:</b>	12.80 kWh/m <sup>2</sup> /a		

## Ansprechpartner:

---

<b>Name:</b>	degewo AG	<b>Straße:</b>	Postfach
<b>Ort:</b>	10772 Berlin	<b>E-Mail:</b>	anfragen-degewo@wohnungshelden.email

## Infrastruktur:

---

## Objektbeschreibung:

---

Dieser moderne Neubau entsteht in Berlin-Spandau, unweit der Altstadt. Insgesamt werden 122 Wohnungen in fünf Häusern errichtet.

Davon sind 25 Wohnungen freifinanziert, während 97 Wohnungen durch das Land Berlin gefördert werden.

Alle Wohnungen verfügen über einen Balkon sowie eine Fußbodenheizung. Zudem ist jeder Aufgang mit einem Aufzug ausgestattet.

## Ausstattung:

---

2. WC / Gäste WC, Badewanne eingefliest, bodenliegende Dusche, Balkon/Loggia, Abstellraum, bodengleiche Dusche oder Duschtassentiefe bis zu 3 cm, Fußbodenheizung, Aufzug, Aufzug ebenerdig, Fern-/Zentralheizung, Fernwarmwasserversorgung

## Sonstiges:

---

Die dargestellte Wohnung ist eine Musterwohnung und dient zur Veranschaulichung von Ausstattung und Grundriss.

### Mindestmietdauer

Das Mietverhältnis wird für unbestimmte Zeit geschlossen und kann mit der gesetzlichen Kündigungsfrist gekündigt werden. Bitte beachten Sie, dass im Mietvertrag eine Mindestmietdauer von einem Jahr vereinbart wird.

---

Angaben des Vermieters (<http://degewo.de/1100>)

WBS Rechner (<https://www.degewo.de/wohnen-service/wbs-schnellcheck>)

Virtueller Rundgang (<https://app.immoviewer.com/portal/tour/3141566?accessKey=6982>)

## Bilder

---

MedienAußenansicht.JPG



Treppenhaus



Treppenhaus



Flur



Flur



Abstellraum



Bad 1



Bad 2



Zimmer 1/ Wohnküche



Zimmer 1/ Wohnküche



Zimmer 1/ Wohnküche



Zimmer 1/ Wohnküche



Zimmer 2



Zimmer 2



Zimmer 3



Zimmer 3



Zimmer 4



Zimmer 4



Zimmer 5



Zimmer 5



Balkon



Balkon




Balkon



Warnhinweis Schwarzmakler

**degewo**



**WARNUNG vor illegalen Schwarzmaklern!**

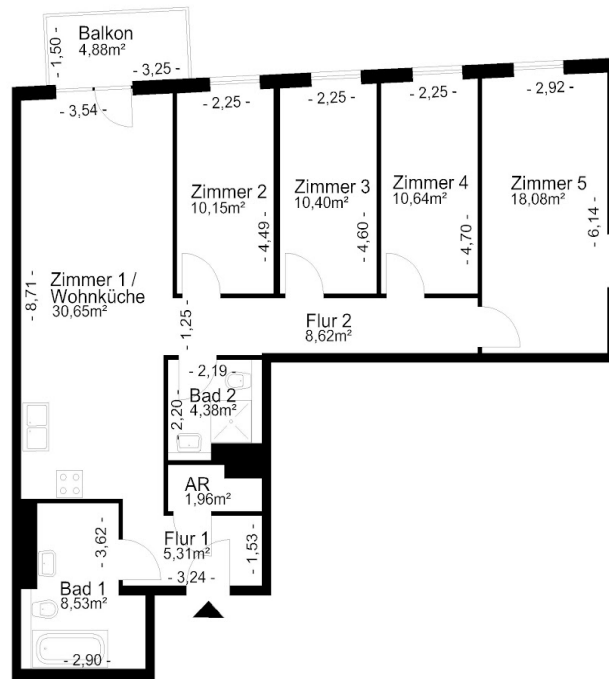
degewo bietet Wohnungen niemals über Whats-App, Instagram oder andere Messenger-Dienste an.  
degewo verlangt zu keinem Zeitpunkt Provision von Ihnen.  
Unterschreiben Sie keine Vorverträge und leisten Sie keine Zahlungen.

QR-Code 5 Zimmer



# Grundriss

Der Grundriss kann von den tatsächlichen Gegebenheiten im Einzelfall abweichen



	Anschrift:	Bismarckstraße 17A, 13585 Berlin
	ME / WE:	0041 / 0502
	Grundriss:	-
	Maße unverbindlich - Änderungen und Irrtümer vorbehalten	

# Grundriss

Der Grundriss kann von den tatsächlichen Gegebenheiten im Einzelfall abweichen



	Anschrift:	Bismarckstraße 17A, 13585 Berlin
	ME / WE:	0041 / 0502
	Grundriss:	-
	Maße unverbindlich - Änderungen und Irrtümer vorbehalten	