

Neubau - WBS140 bis 220 erforderlich - Zentral gelegen und trotzdem in Wald- und Wassernähe!



Das Exposé stellt kein verbindliches Angebot dar. Irrtum und Änderungen vorbehalten.

Allgemeine Daten:

Objektnummer:	W1300.42113.0094-0401	WBS:	Erforderlich
Stand vom:	07.01.2026	Objektart:	Wohnung
Straße:	Salvador-Allende-Straße 5C	Baujahr:	2025
Ort:	12559 Berlin	Verfügbar ab:	ab sofort
Bezirk / Stadtbezirk:	Treptow-Köpenick	Wohnfläche:	75,90 m²
Ortsteil / Quartier:	Allendeviertel	Etage:	4 / 8
Anzahl Zimmer:	3,0		

Mietzusammensetzung:

Kaltmiete:	872,85 €	Nebenkosten:	168,50 €
Heizkosten:	175,33 €	Gesamtmiете	1.216,68 €
Kaution:	drei Nettokaltmieten		

Energieausweis:

Art des Energieausweises:	BEDARF	Jahrgang:	2014
Energieeffizienzklasse:	A+	Wesentliche Energieträger:	Fernwärme
Endenergiebedarf:	12.00 kWh/m²/a		

Objektbeschreibung:

Bitte beachten Sie, dass zur Anmietung der Wohnung ein Wohnberechtigungsschein (WBS 140, 160,180 oder 220) benötigt wird.

Dieser energieeffiziente Neubau in Berlin Köpenick wurde in Holz-Hybrid-Bauweise errichtet. Es entstehen 112 Wohnungen in vier Aufgängen. Davon sind 77 Wohnungen barrierefrei und rund die Hälfte der Wohnungen werden vom Land Berlin gefördert. Alle Wohnungen sind mit einem Balkon und Fußbodenheizung ausgestattet. In jedem Aufgang befindet sich ein Aufzug. Das offene Erdgeschoss bietet Platz für ein Café, Stellplätze für PKW und Fahrräder sowie zwei E-Ladesäulen.

Lage:

Bus 169,165, 269, N63, N65
Tram 27, 63, 67

Ausstattung:

barrierefrei, Badewanne eingefliest, bodenliegende Dusche, Balkon/Loggia, Abstellraum, Fußbodenheizung, Aufzug, Aufzug ebenerdig, Fern-/Zentralheizung, Fernwarmwasserversorgung

Sonstiges:

Die dargestellte Wohnung ist eine Musterwohnung und dient zur Veranschaulichung von Ausstattung und Grundriss.

Mindestmietdauer

Das Mietverhältnis wird für unbestimmte Zeit geschlossen und kann mit der gesetzlichen Kündigungsfrist gekündigt werden. Bitte beachten Sie, dass im Mietvertrag eine Mindestmietdauer von einem Jahr vereinbart wird.

Ergänzende Links

Angaben des Vermieters (<http://degewo.de/1300>)

WBS Rechner (<https://www.degewo.de/wohnen-service/wbs-schnellcheck>)

Virtueller Rundgang (<https://app.immoviewer.com/portal/tour/3126117?accessKey=6816>)

Bilder

MedienAußenansicht.JPG



Außenansicht2



Außenansicht1



Balkon



Flur 1



Zimmer 1



Zimmer 2



Küchenbereich



Flur 2



Bad



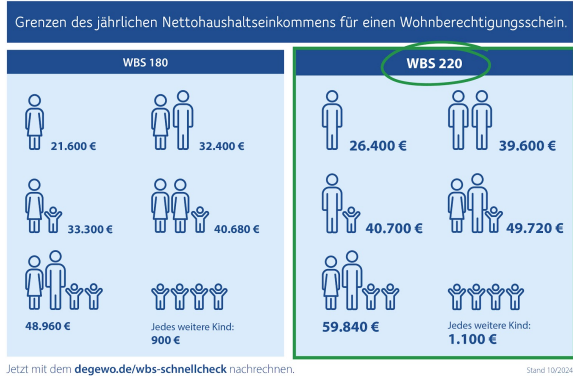
Abstellraum



Zimmer 3

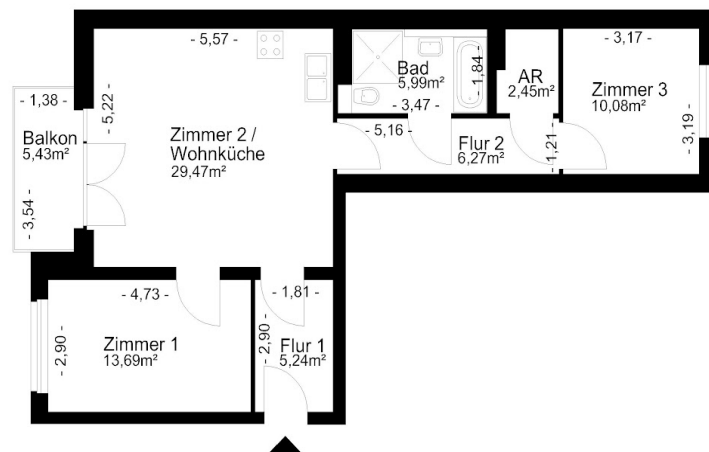



P2250.0356_Grafiken_WBS-Grenzen_180_220



Grundriss

Der Grundriss kann von den tatsächlichen Gegebenheiten im Einzelfall abweichen



 Mehr Stadt. Mehr Leben.	Anschrift:	Salvador-Allende-Straße 5C, 12559 Berlin
	ME / WE:	0094 / 0401
	Grundriss:	-
	Maße unverbindlich - Änderungen und Irrtümer vorbehalten	