

# Ruhig gelegen und doch verkehrsgünstig!

Inserat deaktiviert



Das Exposé stellt kein verbindliches Angebot dar. Irrtum und Änderungen vorbehalten.

## Allgemeine Daten:

<b>Objektnummer:</b>	W1400.40031.0110-0303	<b>WBS:</b>	Nicht erforderlich
<b>Stand vom:</b>	07.01.2026	<b>Objektart:</b>	Wohnung
<b>Straße:</b>	Luise-Zietz-Straße 125	<b>Baujahr:</b>	1978
<b>Ort:</b>	12681 Berlin	<b>Verfügbar ab:</b>	ab sofort
<b>Bezirk / Stadtbezirk:</b>	Marzahn-Hellersdorf	<b>Wohnfläche:</b>	49,37 m²
<b>Ortsteil / Quartier:</b>	Marzahn Süd	<b>Etage:</b>	3 / 10
<b>Anzahl Zimmer:</b>	2,0	<b>Zustand:</b>	Voll saniert

## Mietzusammensetzung:

<b>Kaltmiete:</b>	362,23 €	<b>Nebenkosten:</b>	92,81 €
<b>Heizkosten:</b>	80,96 €	<b>Gesamtmiете</b>	536,00 €
<b>Kaution:</b>	drei Nettokaltmieten		

## Energieausweis:

<b>Art des Energieausweises:</b>	VERBRAUCH	<b>Jahrgang:</b>	2014
<b>Energieeffizienzklasse:</b>	C	<b>Wesentliche Energieträger:</b>	Fernwärme
<b>Endenergiebedarf:</b>	94.00 kWh/m²/a		

## Lage:

Bus 194; S-Bahn S7, 75; Tram M8, 18

## Ausstattung:

Wanne, Balkon/Loggia, Aufzug, Fern-/Zentralheizung, Fernwarmwasserversorgung

## Sonstiges:

Mindestmietdauer

Das Mietverhältnis wird für unbestimmte Zeit geschlossen und kann mit der gesetzlichen Kündigungsfrist gekündigt werden. Bitte beachten Sie, dass im Mietvertrag eine Mindestmietdauer von einem Jahr vereinbart wird.

## Ergänzende Links

---

Angaben des Vermieters (<http://degewo.de/1400>)

WBS Rechner (<https://www.degewo.de/wohnen-service/wbs-schnellcheck>)

## Bilder

---

Flur



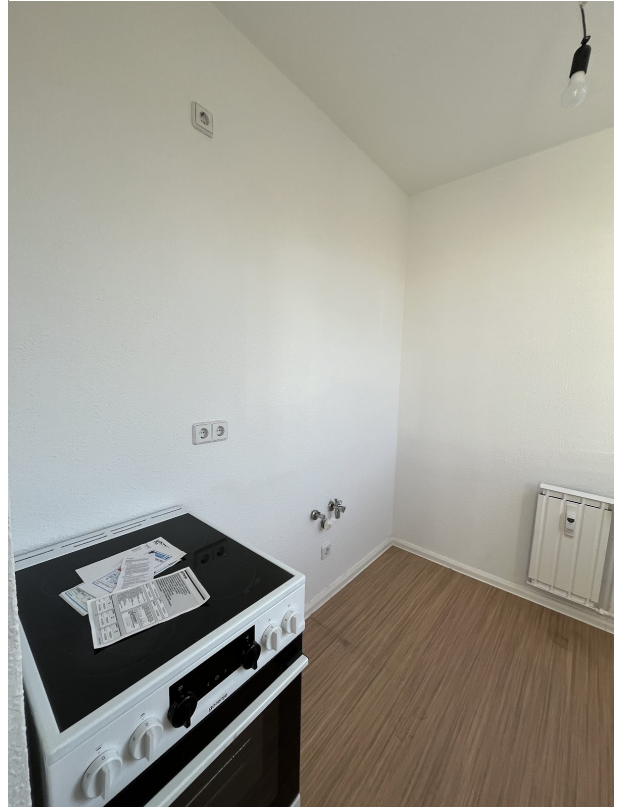
Flur



Bad



Küche



Küche



Zimmer 1



Zimmer 2



Balkon

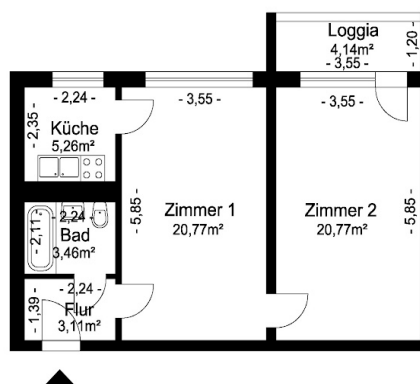


Balkon



# Grundriss

Der Grundriss kann von den tatsächlichen Gegebenheiten im Einzelfall abweichen



 Mehr Stadt. Mehr Leben.	Anschrift: Luise-Zietz-Straße 125, 12681 Berlin
	ME / WE: 0110 / 0303
	Grundriss: Erstellung erfolgte nach Typengrundrissvorlage
	Maße unverbindlich - Änderungen und Irrtümer vorbehalten