

# ruhige 4 Zimmer Familienwohnung - nur mit WBS 100 oder 140!



**Das Exposé stellt kein verbindliches Angebot dar. Irrtum und Änderungen vorbehalten.**

## Allgemeine Daten:

---

<b>Objektnummer:</b>	W1100.22016.0013-0201	<b>WBS:</b>	Erforderlich
<b>Stand vom:</b>	22.04.2026	<b>Objektart:</b>	Wohnung
<b>Straße:</b>	Blochmannstraße 60A	<b>Baujahr:</b>	1987
<b>Ort:</b>	12209 Berlin	<b>Verfügbar ab:</b>	ab sofort
<b>Bezirk / Stadtbezirk:</b>	Steglitz-Zehlendorf	<b>Wohnfläche:</b>	92,68 m <sup>2</sup>
<b>Ortsteil / Quartier:</b>	Steglitz	<b>Etage:</b>	2 / 3
<b>Anzahl Zimmer:</b>	4,0		

## Mietzusammensetzung:

---

<b>Kaltmiete:</b>	635,20 €	<b>Nebenkosten:</b>	192,77 €
<b>Heizkosten:</b>	132,53 €	<b>Gesamtmiete</b>	960,50 €
<b>Kaution:</b>	drei Nettokaltmieten		

## Energieausweis:

---

<b>Art des Energieausweises:</b>	VERBRAUCH	<b>Jahrgang:</b>	2014
<b>Energieeffizienzklasse:</b>	C	<b>Wesentliche Energieträger:</b>	Fernwärme
<b>Endenergiebedarf:</b>	81.00 kWh/m <sup>2</sup> /a		

## Objektbeschreibung:

---

In der Wohnung sind noch Renovierungsarbeiten erforderlich. Um den äußerst angespannten Berliner Wohnungsmarkt zu entlasten, möchten wir diese Wohnung so schnell wie möglich den Wohnungssuchenden zur Verfügung stellen. Wenn Sie bereit sind, diese Arbeiten selbst auszuführen, werden wir Sie finanziell dabei unterstützen. So können Sie die Wohnung nach Ihren Wünschen gestalten.

## Lage:

---

Bus 186, 284, N88; S-Bahn S25, S26

## Ausstattung:

---

Balkon/Loggia, Fern-/Zentralheizung, Fernwärmwasserversorgung

## Sonstiges:

---

Bitte beachten Sie, dass die Wohnung nur angemietet werden kann, wenn Sie einen Wohnberechtigungsschein (WBS 100 oder 140) haben.

### Mindestmietdauer

Das Mietverhältnis wird für unbestimmte Zeit geschlossen und kann mit der gesetzlichen Kündigungsfrist gekündigt werden. Bitte beachten Sie, dass im Mietvertrag eine Mindestmietdauer von einem Jahr vereinbart wird.

## Ergänzende Links

---

Angaben des Vermieters (<http://degewo.de/1100>)

WBS Rechner (<https://www.degewo.de/wohnen-service/wbs-schnellcheck>)

## Bilder

---

MedienAußenansicht.jpg



MedienAußenansicht.jpg



MedienAußenansicht.jpg



MedienAußenansicht.jpg



MedienAußenansicht.jpg



Ausblick



Balkon 1



Balkon 2



Zimmer 1 1



Zimmer 1 2



Zimmer 2 1



Zimmer 2 2



Zimmer 3 1



Zimmer 3 2



Zimmer 4 1



Zimmer 4 2



Küche 1



Küche 2



Küche 3



Gäste WC



Bad 1



Bad 2



Flur 1



Flur 2



Flur 3

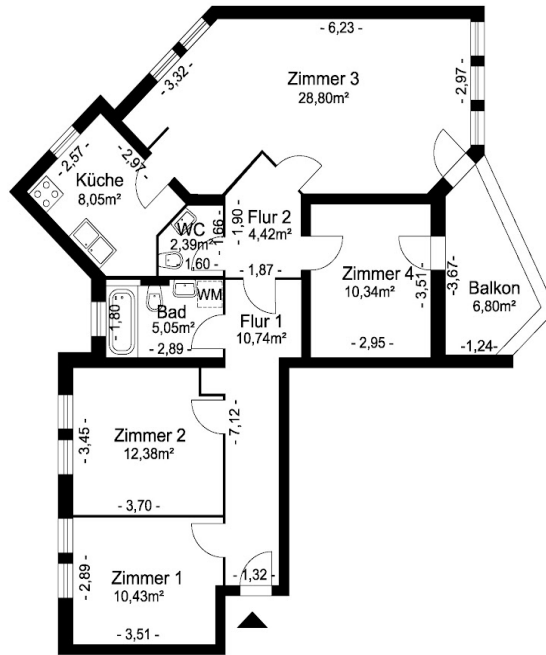



Flur 4



# Grundriss

Der Grundriss kann von den tatsächlichen Gegebenheiten im Einzelfall abweichen



 Mehr Stadt. Mehr Leben.	Anschrift: Blochmannstr. 60A, 12209 Berlin
	ME / WE: 0013 / 0201
	Grundriss: Maße unverbindlich - Änderungen und Irrtümer vorbehalten