

Schöne Wohnung im Neubau mit Fußbodenheizung!



Das Exposé stellt kein verbindliches Angebot dar. Irrtum und Änderungen vorbehalten.

Allgemeine Daten:

Objektnummer:	W1300.41103.0045-0203	WBS:	Nicht erforderlich
Stand vom:	15.04.2026	Objektart:	Wohnung
Straße:	Joachimstraße 2	Baujahr:	2018
Ort:	12555 Berlin	Verfügbar ab:	ab sofort
Bezirk / Stadtbezirk:	Treptow-Köpenick	Wohnfläche:	52,05 m ²
Ortsteil / Quartier:	Dammvorstadt	Etage:	2 / 4
Anzahl Zimmer:	2,0		

Mietzusammensetzung:

Kaltmiete:	936,90 €	Nebenkosten:	102,53 €
Heizkosten:	92,12 €	Gesamtmiete	1.131,55 €
Kaution:	drei Nettokaltmieten		

Energieausweis:

Art des Energieausweises:	BEDARF	Jahrgang:	2014
Energieeffizienzklasse:	A	Wesentliche Energieträger:	Gas, Solar
Endenergiebedarf:	31.40 kWh/m ² /a		

Objektbeschreibung:

Eine moderne 2-Zimmer-Neubauwohnung in der Joachimstraße in Berlin-Köpenick unweit des S-Bahnhofs, ideal für Singles oder Paare. Die Wohnung überzeugt mit hochwertiger Ausstattung, lichtdurchfluteten Räumen und einem klaren, zeitgemäßen Grundriss. Die ruhige Lage nahe der Altstadt Köpenick verbindet urbanes Wohnen mit viel Grün und guter Anbindung.

Lage:

Bus 164,269,X69,N67,N69,N90; Tram 27,60,61,62

Ausstattung:

Badewanne eingefliest, Balkon/Loggia, Fußbodenheizung, Aufzug, Aufzug ebenerdig, Kabelfernsehen, Fern-/Zentralheizung, Fernwärmwasserversorgung

Sonstiges:

Mindestmietdauer

Das Mietverhältnis wird für unbestimmte Zeit geschlossen und kann mit der gesetzlichen Kündigungsfrist gekündigt werden. Bitte beachten Sie, dass im Mietvertrag eine Mindestmietdauer von einem Jahr vereinbart wird.

Ergänzende Links

Angaben des Vermieters (<http://degewo.de/1300>)

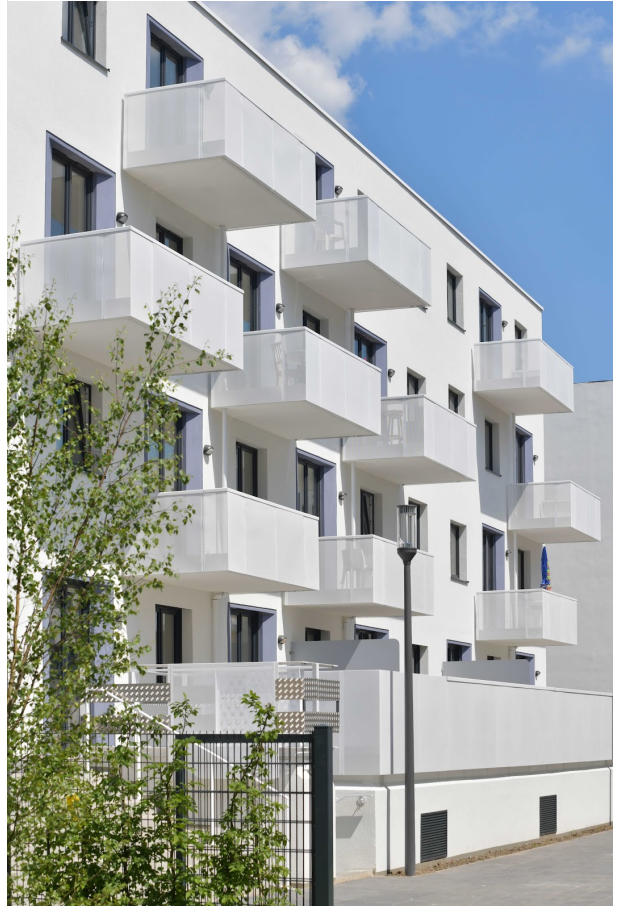
WBS Rechner (<https://www.degewo.de/wohnen-service/wbs-schnellcheck>)

Bilder

MedienAußenansicht.JPG



MedienAußenansicht.JPG



MedienAußenansicht.JPG



MedienAußenansicht.JPG



IMG_9603



IMG_9599



IMG_9598



IMG_9597



IMG_9596

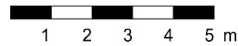
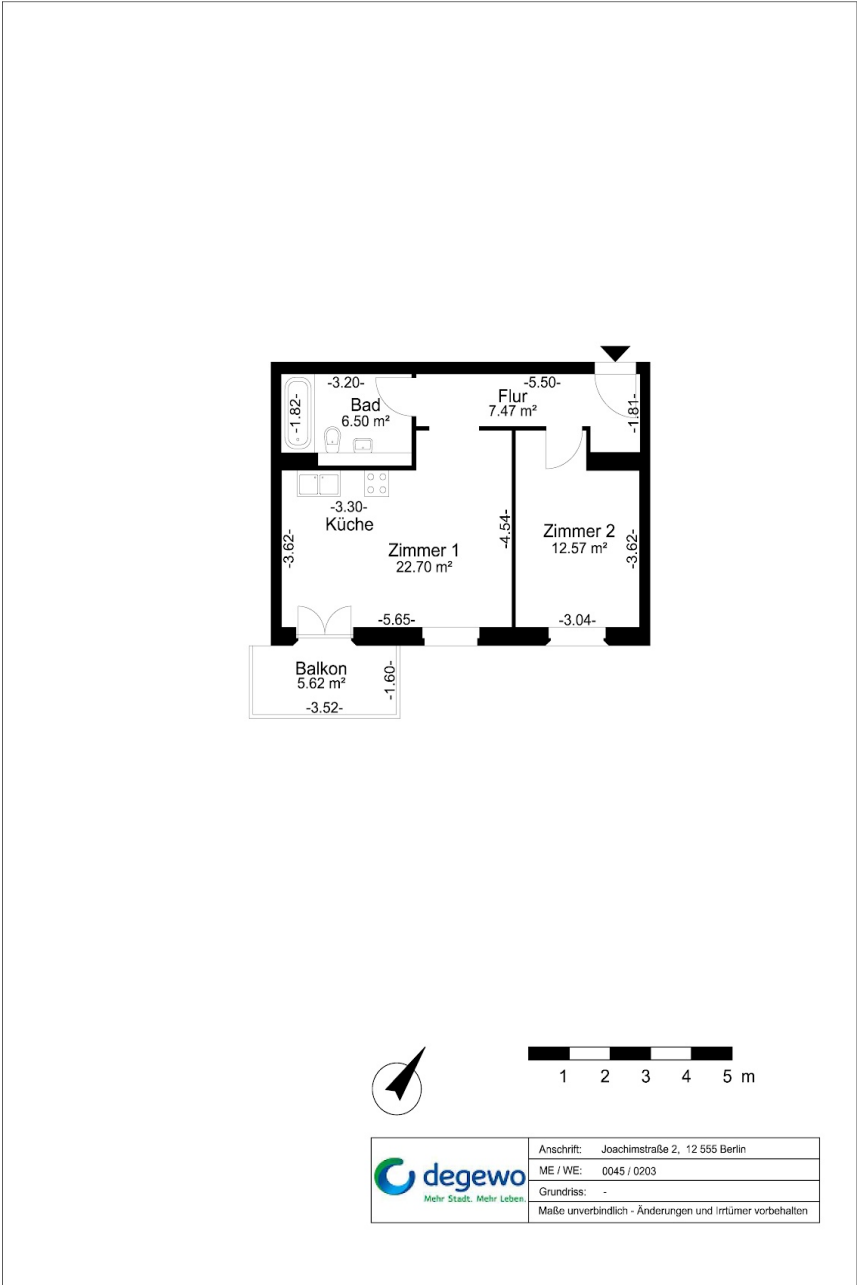



IMG_9595



Grundriss

Der Grundriss kann von den tatsächlichen Gegebenheiten im Einzelfall abweichen



 Mehr Stadt. Mehr Leben.	Anschritt: Joachimstraße 2, 12 555 Berlin
	ME / WE: 0045 / 0203
	Grundriss: -
	Maße unverbindlich - Änderungen und Irrtümer vorbehalten