

# Schöne Wohnung im Neubau mit Fußbodenheizung!

Inserat deaktiviert



**Das Exposé stellt kein verbindliches Angebot dar. Irrtum und Änderungen vorbehalten.**

## Allgemein:

---

<b>Objektnr. extern:</b>	W1300.41103.0045-0203	<b>Stand vom:</b>	29.04.2026
<b>Nutzungsart:</b>	Wohnen	<b>Vermarktungsart:</b>	Miete/Pacht
<b>Objektart:</b>	Wohnung	<b>Baujahr:</b>	2018
<b>Straße:</b>	Joachimstraße 2	<b>Ort:</b>	12555 Berlin
<b>Verfügbar ab:</b>	ab sofort	<b>Wohnfläche:</b>	52,05 m <sup>2</sup>
<b>Etage:</b>	2 / 4	<b>Anzahl Zimmer:</b>	2,0

## Preise:

---

<b>Kaltmiete:</b>	936,90 €	<b>Nebenkosten:</b>	102,53 €
<b>Heizkosten:</b>	92,12 €	<b>Gesamtmiete</b>	1.131,55 €

## Energiepass:

---

<b>Art des Energieausweises:</b>	BEDARF	<b>Jahrgang:</b>	2014
<b>Energieeffizienzklasse:</b>	A	<b>Wesentliche Energieträger:</b>	Gas, Solar
<b>Endenergiebedarf:</b>	31.40 kWh/m <sup>2</sup> /a		

## Ansprechpartner:

---

<b>Name:</b>	degewo Köpenicker Wohnungsgesellschaft mbH	<b>Straße:</b>	Postfach
<b>Ort:</b>	10772 Berlin	<b>E-Mail:</b>	anfragen-degewo@wohnungshelden.email

## Infrastruktur:

---

## Objektbeschreibung:

---

Eine moderne 2-Zimmer-Neubauwohnung in der Joachimstraße in Berlin-Köpenick unweit des S-Bahnhofs, ideal für Singles oder Paare. Die Wohnung überzeugt mit hochwertiger Ausstattung, lichtdurchfluteten Räumen und einem klaren, zeitgemäßen Grundriss. Die ruhige Lage nahe der Altstadt Köpenick verbindet urbanes Wohnen mit viel Grün und guter Anbindung.

## Lage:

---

Bus 164,269,X69,N67,N69,N90; Tram 27,60,61,62

## Ausstattung:

---

Badewanne eingefliest, Balkon/Loggia, Fußbodenheizung, Aufzug, Aufzug ebenerdig, Kabelfernsehen, Fern-/Zentralheizung, Fernwarmwasserversorgung

## Sonstiges:

---

Mindestmietdauer

Das Mietverhältnis wird für unbestimmte Zeit geschlossen und kann mit der gesetzlichen Kündigungsfrist gekündigt werden. Bitte beachten Sie, dass im Mietvertrag eine Mindestmietdauer von einem Jahr vereinbart wird.

---

Angaben des Vermieters (<http://degewo.de/1300>)

WBS Rechner (<https://www.degewo.de/wohnen-service/wbs-schnellcheck>)

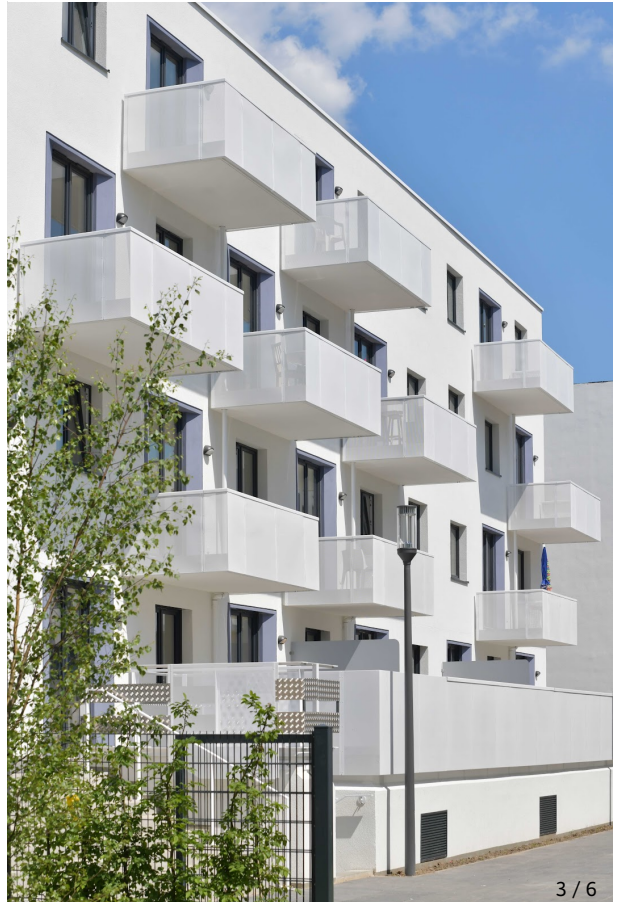
## Bilder

---

MedienAußenansicht.JPG



MedienAußenansicht.JPG



MedienAußenansicht.JPG



MedienAußenansicht.JPG



IMG\_9603



IMG\_9599



IMG\_9598



IMG\_9597



IMG\_9596

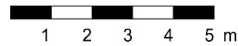
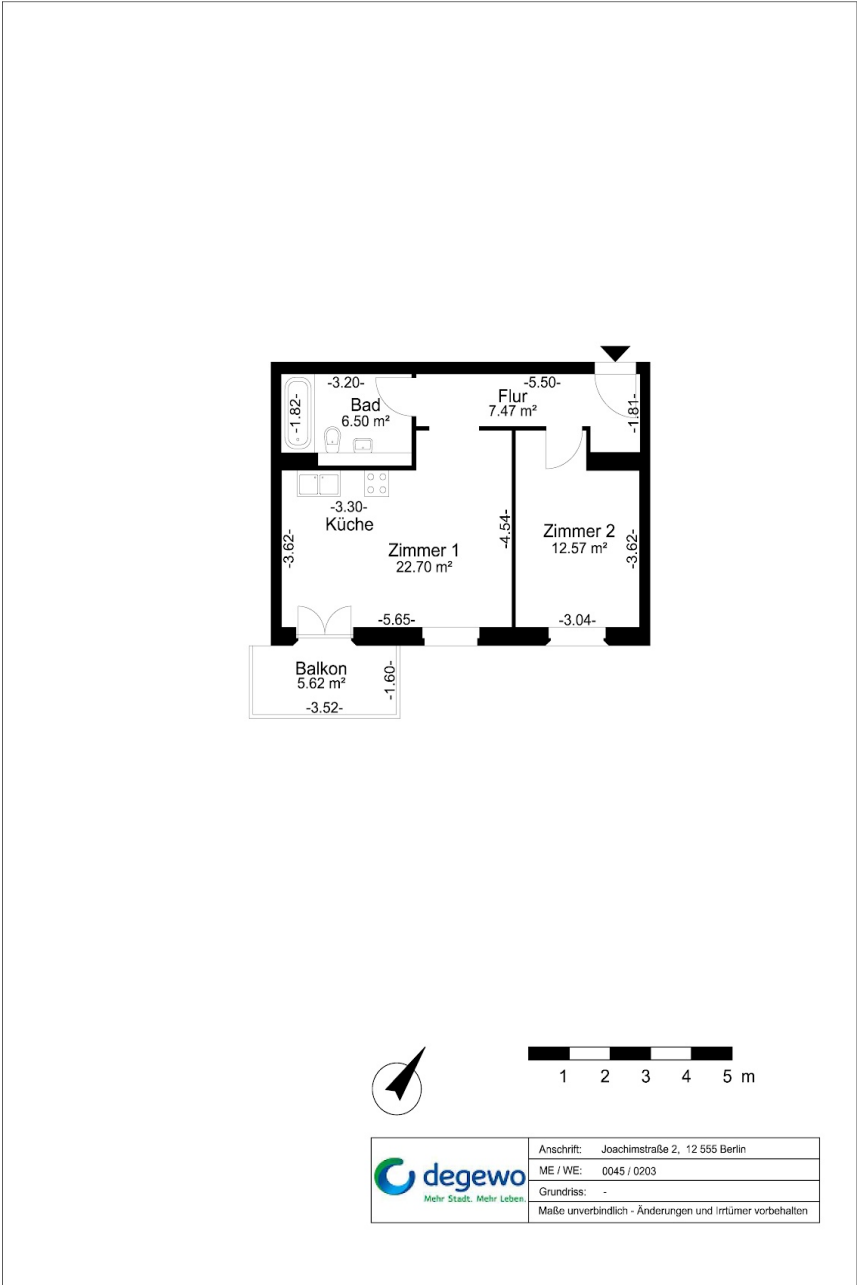



IMG\_9595



# Grundriss

Der Grundriss kann von den tatsächlichen Gegebenheiten im Einzelfall abweichen



 Mehr Stadt. Mehr Leben.	Anschritt: Joachimstraße 2, 12 555 Berlin
	ME / WE: 0045 / 0203
	Grundriss: -
	Maße unverbindlich - Änderungen und Irrtümer vorbehalten