

# Seniorenresidenz Alt-Britz / Barrierefreie 1 Zimmer Wohnung



**Das Exposé stellt kein verbindliches Angebot dar. Irrtum und Änderungen vorbehalten.**

## Allgemeine Daten:

---

<b>Objektnummer:</b>	W1100.00623.0052-0052	<b>WBS:</b>	Nicht erforderlich
<b>Stand vom:</b>	21.04.2025	<b>Objektart:</b>	Wohnung
<b>Straße:</b>	Alt-Britz 27	<b>Baujahr:</b>	1973
<b>Ort:</b>	12359 Berlin	<b>Verfügbar ab:</b>	ab sofort
<b>Bezirk / Stadtbezirk:</b>	Neukölln	<b>Wohnfläche:</b>	33,04 m <sup>2</sup>
<b>Ortsteil / Quartier:</b>	Britz	<b>Etage:</b>	4 / 5
<b>Anzahl Zimmer:</b>	1,0		

## Mietzusammensetzung:

---

<b>Kaltmiete:</b>	528,64 €	<b>Nebenkosten:</b>	501,01 €
<b>Heizkosten:</b>	150,33 €	<b>Gesamtmiete</b>	1.179,98 €
<b>Kaution:</b>	drei Nettokaltmieten		

## Energieausweis:

---

<b>Art des Energieausweises:</b>	VERBRAUCH	<b>Jahrgang:</b>	2014
<b>Energieeffizienzklasse:</b>	E	<b>Wesentliche Energieträger:</b>	Gas
<b>Endenergiebedarf:</b>	135.00 kWh/m <sup>2</sup> /a		

## Objektbeschreibung:

---

Die Seniorenresidenz Alt-Britz ist eine Wohnanlage für eigenständiges Wohnen mit großzügigen Ein- und Zwei-Zimmer-Apartments von 33- 66 qm. Sie umfasst insgesamt 61 Wohnungen.

Das Haus verfügt über mehrere Gemeinschaftsräume wie Rezeption, Speisesaal, Bibliothek, Friseur/Fußpflege sowie mehrere Wasch- und Trockenräume.

Die schön angelegte Gartenanlage mit neuen bequemen Sitzmöbeln lädt zum Verweilen ein und bietet Ihnen die Möglichkeit zu einem gemütlichen Beisammensein. Hier gibt es ebenfalls mehrere Hochbeete, welche Ihnen als Hobbygärtner gern zur Verfügung stehen.

Parkmöglichkeiten stehen auf dem Parkplatz vor dem Haus reichlich zur Verfügung.

### Seniorenresidenz

Es handelt sich hierbei um eine Seniorenresidenz in denen wir Ihnen täglich durch externe Dienstleister umfangreiche Serviceleistungen für den Alltag anbieten. Hierfür erheben wir eine Servicepauschale sowie eine Gebühr zur Nutzung

der Gemeinschaftseinrichtung und eine Telefongebühr, die bereits in der angegebenen Gesamtmiete enthalten ist. In der Mietzusammensetzung sind die Kosten für einen 1-Personenhaushalt enthalten. Für 2-Personenhaushalte erhöht sich die Pauschale entsprechend. Weitere Informationen erhalten Sie gerne in einem persönlichen Gespräch.

## Lage:

---

Bus M44, M46, 170; U-Bahn U7

## Ausstattung:

---

barrierearm, bodenliegende Dusche, Küchenmöblierung; Einbauküche; Kucheneinbaublock, Balkon/Loggia, bodengleiche Dusche oder Duschtassentiefe bis zu 3 cm, EBK, Aufzug, Kabelfernsehen, Fern-/Zentralheizung, Fernwarmwasserversorgung

## Sonstiges:

---

Jede Wohnung wurde mit einem speziellen Notruf System ausgestattet, wodurch Sie sich bei uns rundum sicher und wohl fühlen können.

### Mindestmietdauer

Das Mietverhältnis wird für unbestimmte Zeit geschlossen und kann mit der gesetzlichen Kündigungsfrist gekündigt werden. Bitte beachten Sie, dass im Mietvertrag eine Mindestmietdauer von einem Jahr vereinbart wird.

## Ergänzende Links

---

Angaben des Vermieters (<http://degewo.de/1100>)

WBS Rechner (<https://www.degewo.de/wohnen-service/wbs-schnellcheck>)

## Bilder

---

MedienAußenansicht.jpg



MedienAußenansicht.jpg





MedienAußenansicht.jpg



MedienAußenansicht.jpg



MedienAußenansicht.jpg



MedienAußenansicht.jpg

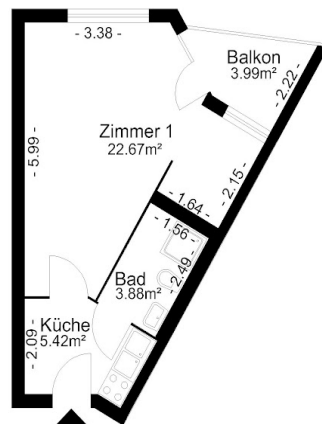


MedienAußenansicht.jpg



# Grundriss

Der Grundriss kann von den tatsächlichen Gegebenheiten im Einzelfall abweichen



 Mehr Stadt. Mehr Leben.	Anschrift: Alt - Birtz 27, 12359 Berlin
	ME / WE : 0052
	Grundriss: -
	Maße unverbindlich - Änderungen und Irrtümer vorbehalten