

Seniorenresidenz Alt-Britz / Barrierefreie 1 Zimmer Wohnung, erst ab 60 Jahren



Das Exposé stellt kein verbindliches Angebot dar. Irrtum und Änderungen vorbehalten.

Allgemeine Daten:

Objektnummer:	W1100.00623.0052-0052	WBS:	Nicht erforderlich
Stand vom:	30.03.2026	Objektart:	Wohnung
Straße:	Alt-Britz 27	Baujahr:	1973
Ort:	12359 Berlin	Verfügbar ab:	ab sofort
Bezirk / Stadtbezirk:	Neukölln	Wohnfläche:	33,04 m ²
Ortsteil / Quartier:	Britz	Etage:	4 / 5
Anzahl Zimmer:	1,0		

Mietzusammensetzung:

Kaltmiete:	528,64 €	Nebenkosten:	501,01 €
Heizkosten:	150,33 €	Gesamtmiere	1.179,98 €
Kaution:	drei Nettokaltmieten		

Energieausweis:

Art des Energieausweises:	VERBRAUCH	Jahrgang:	2014
Energieeffizienzklasse:	E	Wesentliche Energieträger:	Gas
Endenergiebedarf:	135.00 kWh/m ² /a		

Objektbeschreibung:

Die Seniorenresidenz Alt-Britz ist eine Wohnanlage für eigenständiges Wohnen mit großzügigen Ein- und Zwei-Zimmer-Apartments von 33- 66 qm. Sie umfasst insgesamt 61 Wohnungen.

Das Haus verfügt über mehrere Gemeinschaftsräume wie Rezeption, Speisesaal, Bibliothek, Friseur/Fußpflege sowie mehrere Wasch- und Trockenräume.

Die schön angelegte Gartenanlage mit neuen bequemen Sitzmöbeln lädt zum Verweilen ein und bietet Ihnen die Möglichkeit zu einem gemütlichen Beisammensein. Hier gibt es ebenfalls mehrere Hochbeete, welche Ihnen als Hobbygärtner gern zur Verfügung stehen.

Parkmöglichkeiten stehen auf dem Parkplatz vor dem Haus reichlich zur Verfügung.

Seniorenresidenz

Es handelt sich hierbei um eine Seniorenresidenz in denen wir Ihnen täglich durch externe Dienstleister umfangreiche Serviceleistungen für den Alltag anbieten. Hierfür erheben wir eine Servicepauschale sowie eine Gebühr zur Nutzung der Gemeinschaftseinrichtung und den Hausnotruf, die bereits in der angegebenen Gesamtmiere enthalten sind. In der

Mietzusammensetzung sind die Kosten für einen 1-Personenhaushalt enthalten. Für 2-Personenhaushalte erhöht sich die Pauschale entsprechend. Weitere Informationen erhalten Sie gerne in einem persönlichen Gespräch.

Lage:

Bus M44, M46, 170; U-Bahn U7

Ausstattung:

barrierearm, bodenliegende Dusche, Küchenmöblierung; Einbauküche; Kucheneinbaublock, Balkon/Loggia, bodengleiche Dusche oder Duschtassentiefe bis zu 3 cm, EBK, Aufzug, Kabelfernsehen, Fern-/Zentralheizung, Fernwarmwasserversorgung

Sonstiges:

Jede Wohnung wurde mit einem speziellen Notruf System ausgestattet, wodurch Sie sich bei uns rundum sicher und wohl fühlen können.

Mindestmietdauer

Das Mietverhältnis wird für unbestimmte Zeit geschlossen und kann mit der gesetzlichen Kündigungsfrist gekündigt werden. Bitte beachten Sie, dass im Mietvertrag eine Mindestmietdauer von einem Jahr vereinbart wird.

Ergänzende Links

Angaben des Vermieters (<http://degewo.de/1100>)

WBS Rechner (<https://www.degewo.de/wohnen-service/wbs-schnellcheck>)

Bilder

MedienAußenansicht.jpg



MedienAußenansicht.jpg



MedienAußenansicht.jpg



MedienAußenansicht.jpg



MedienAußenansicht.jpg



MedienAußenansicht.jpg

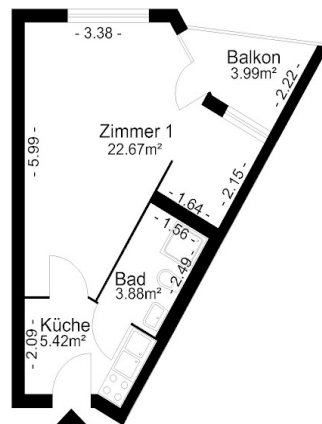



MedienAußenansicht.jpg



Grundriss

Der Grundriss kann von den tatsächlichen Gegebenheiten im Einzelfall abweichen



 Mehr Stadt. Mehr Leben.	Anschrift: Alt - Britz 27, 12359 Berlin
	ME / WE : 0052
	Grundriss: -
	Maße unverbindlich - Änderungen und Irrtümer vorbehalten