

# Seniorenresidenz Alt-Britz / Barrierefreie 1 Zimmer Wohnung, erst ab 60 Jahren



**Das Exposé stellt kein verbindliches Angebot dar. Irrtum und Änderungen vorbehalten.**

## Allgemeine Daten:

<b>Objektnummer:</b>	W1100.00623.0022-0022	<b>WBS:</b>	Nicht erforderlich
<b>Stand vom:</b>	17.11.2025	<b>Objektart:</b>	Wohnung
<b>Straße:</b>	Alt-Britz 23	<b>Baujahr:</b>	1973
<b>Ort:</b>	12359 Berlin	<b>Verfügbar ab:</b>	ab sofort
<b>Bezirk / Stadtbezirk:</b>	Neukölln	<b>Wohnfläche:</b>	33,04 m²
<b>Ortsteil / Quartier:</b>	Britz	<b>Etage:</b>	6 / 5
<b>Anzahl Zimmer:</b>	1,0		

## Mietzusammensetzung:

<b>Kaltmiete:</b>	528,64 €	<b>Nebenkosten:</b>	501,01 €
<b>Heizkosten:</b>	150,33 €	<b>Gesamtmiете</b>	1.179,98 €
<b>Kaution:</b>	drei Nettokaltmieten		

## Energieausweis:

<b>Art des Energieausweises:</b>	VERBRAUCH	<b>Jahrgang:</b>	2014
<b>Energieeffizienzklasse:</b>	E	<b>Wesentliche Energieträger:</b>	Gas
<b>Endenergiebedarf:</b>	135.00 kWh/m²/a		

## Objektbeschreibung:

Die Seniorenresidenz Alt-Britz ist eine Wohnanlage für eigenständiges Wohnen mit großzügigen Ein- und Zwei-Zimmer-Apartments von 33- 66 qm. Sie umfasst insgesamt 61 Wohnungen.

Das Haus verfügt über mehrere Gemeinschaftsräume wie Rezeption, Speisesaal, Bibliothek, Friseur/Fußpflege sowie mehrere Wasch- und Trockenräume.

Die schön angelegte Gartenanlage mit neuen bequemen Sitzmöbeln lädt zum Verweilen ein und bietet Ihnen die Möglichkeit zu einem gemütlichen Beisammensein. Hier gibt es ebenfalls mehrere Hochbeete, welche Ihnen als Hobbygärtner gern zur Verfügung stehen.

Parkmöglichkeiten stehen auf dem Parkplatz vor dem Haus reichlich zur Verfügung.

### Seniorenresidenz

Es handelt sich hierbei um eine Seniorenresidenz in denen wir Ihnen täglich durch externe Dienstleister umfangreiche Serviceleistungen für den Alltag anbieten. Hierfür erheben wir eine Servicepauschale sowie eine Gebühr zur Nutzung der Gemeinschaftseinrichtung und den Hausnotruf, die bereits in der angegebenen Gesamtmiете enthalten sind. In der

Mietzusammensetzung sind die Kosten für einen 1-Personenhaushalt enthalten. Für 2-Personenhaushalte erhöht sich die Pauschale entsprechend. Weitere Informationen erhalten Sie gerne in einem persönlichen Gespräch.

## Lage:

---

Bus M44, M46, 170; U-Bahn U7

## Ausstattung:

---

barrierearm, Dusche, Küchenmöblierung; Einbauküche; Kücheneinbaublock, Balkon/Loggia, EBK, Aufzug, Kabelfernsehen, Fern-/Zentralheizung, Fernwarmwasserversorgung

## Sonstiges:

---

Jede Wohnung wurde mit einem speziellen Notruf System ausgestattet, wodurch Sie sich bei uns rundum sicher und wohl fühlen können.

## Ergänzende Links

---

Angaben des Vermieters (<http://degewo.de/1100>)

WBS Rechner (<https://www.degewo.de/wohnen-service/wbs-schnellcheck>)

## Bilder

---

MedienAußenansicht.jpg



MedienAußenansicht.jpg



MedienAußenansicht.jpg



MedienAußenansicht.jpg



MedienAußenansicht.jpg



MedienAußenansicht.jpg



MedienAußenansicht.jpg



MedienAußenansicht.jpg



MedienAußenansicht.jpg



MedienAußenansicht.jpg



IMG\_0999



IMG\_1001



IMG\_1002



IMG\_1003



IMG\_1004

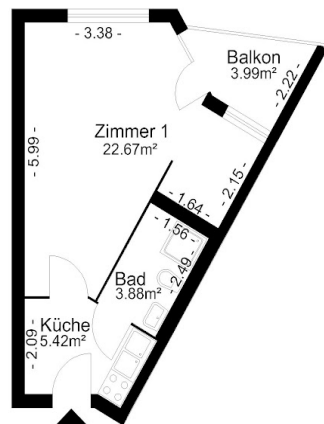



IMG\_1005



# Grundriss

Der Grundriss kann von den tatsächlichen Gegebenheiten im Einzelfall abweichen



 Mehr Stadt. Mehr Leben.	Anschrift:	Alt - Britz 23, 12359 Berlin
	ME / WE :	0022
	Grundriss:	-
	Maße unverbindlich - Änderungen und Irrtümer vorbehalten	