

Unweit vom Eastgate Nähe S-Bahn Raoul-Wallenberg-Str.



Das Exposé stellt kein verbindliches Angebot dar. Irrtum und Änderungen vorbehalten.

Allgemein:

Objektnr. extern:	W1400.40858.0040-0202	Stand vom:	24.06.2026
Nutzungsart:	Wohnen	Vermarktungsart:	Miete/Pacht
Objektart:	Wohnung	Baujahr:	1996
Straße:	Märkische Allee 230A	Ort:	12679 Berlin
Verfügbar ab:	ab sofort	Wohnfläche:	52,96 m ²
Etage:	2 / 11	Anzahl Zimmer:	2,0
Zustand:	Voll saniert		

Preise:

Kaltmiete:	557,51 €	Nebenkosten:	134,51 €
Heizkosten:	84,73 €	Gesamtmiete	776,75 €

Energiepass:

Art des Energieausweises:	VERBRAUCH	Jahrgang:	2014
Energieeffizienzklasse:	D	Wesentliche Energieträger:	Fernwärme
Endenergiebedarf:	115.00 kWh/m ² /a		

Ansprechpartner:

Name: degewo Marzahner Wohnungsgesellschaft mbH	Straße:	Postfach
Ort: 10772 Berlin	E-Mail:	anfragen-degewo@wohnungshelden.email

Infrastruktur:

Objektbeschreibung:

In der Wohnung sind noch Renovierungsarbeiten erforderlich. Um den äußerst angespannten Berliner Wohnungsmarkt zu entlasten, möchten wir diese Wohnung so schnell wie möglich den Wohnungssuchenden zur Verfügung stellen. Wenn Sie bereit sind, diese Arbeiten selbst auszuführen, werden wir Sie finanziell dabei unterstützen. So können Sie die Wohnung nach Ihren Wünschen gestalten.

Lage:

Bus 154, X54; S-Bahn S7; Tram M6, 16

Ausstattung:

Wanne, Küchenmöblierung; Einbauküche; KÜcheneinbaublock, EBK, Aufzug, Aufzug ebenerdig, Fern-/Zentralheizung, Fernwarmwasserversorgung

Sonstiges:

Mindestmietdauer

Das Mietverhältnis wird für unbestimmte Zeit geschlossen und kann mit der gesetzlichen Kündigungsfrist gekündigt werden. Bitte beachten Sie, dass im Mietvertrag eine Mindestmietdauer von einem Jahr vereinbart wird.

Angaben des Vermieters (<http://degewo.de/1400>)

WBS Rechner (<https://www.degewo.de/wohnen-service/wbs-schnellcheck>)

Bilder

MedienAußenansicht.jpg



Flur



Wintergarten



Zimmer 1



Zimmer 1



Zimmer 2



Küche

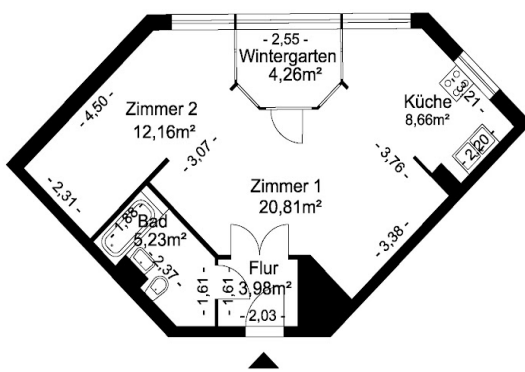



Bad



Grundriss

Der Grundriss kann von den tatsächlichen Gegebenheiten im Einzelfall abweichen



 Mehr Stadt. Mehr Leben.	Anschrift: Märkische Allee 230A, 12679 Berlin
	ME / WE: 0040 / 0202
	Grundriss: Erstellung erfolgte nach Typengrundrissvorlage
	Maße unverbindlich - Änderungen und Irrtümer vorbehalten