

WBS 160 / WBS 180 oder WBS 220 erforderlich! - Neubau nahe der Altstadt Spandau



Das Exposé stellt kein verbindliches Angebot dar. Irrtum und Änderungen vorbehalten.

Allgemein:

Objektnr. extern:	W1100.22406.0044-0505	Stand vom:	08.05.2026
Nutzungsart:	Wohnen	Vermarktungsart:	Miete/Pacht
Objektart:	Wohnung	Baujahr:	2026
Straße:	Bismarckstraße 17A	Ort:	13585 Berlin
Verfügbar ab:	ab sofort	Wohnfläche:	99,46 m ²
Etage:	5 / 6	Anzahl Zimmer:	5,0

Preise:

Kaltmiete:	1.143,79 €	Nebenkosten:	217,82 €
Heizkosten:	143,22 €	Gesamtmiete	1.504,83 €

Energiepass:

Art des Energieausweises:	BEDARF	Jahrgang:	2014
Energieeffizienzklasse:	A+	Wesentliche Energieträger:	Fernwärme
Endenergiebedarf:	12.80 kWh/m ² /a		

Ansprechpartner:

Name:	degewo AG	Straße:	Postfach
Ort:	10772 Berlin	E-Mail:	anfragen-degewo@wohnungshelden.email

Infrastruktur:

Objektbeschreibung:

Bitte beachten Sie, dass zur Anmietung der Wohnung ein Wohnberechtigungsschein (WBS 220) benötigt wird.

Dieser moderne Neubau vereint zeitgemäßes Wohnen mit einer attraktiven Lage in Berlin-Spandau – nur wenige Minuten von der historischen Altstadt entfernt. In fünf hochwertig geplanten Häusern sind insgesamt 122 moderne Wohnungen mit durchdachten Grundrissen und hohem Wohnkomfort entstanden.

Alle Wohnungen verfügen über einen Balkon, der zusätzlichen Freiraum zum Entspannen bietet. Eine angenehme Fußbodenheizung sorgt in sämtlichen Wohnräumen für ein behagliches Wohngefühl. Darüber hinaus ist jeder Hauseingang bequem mit einem Aufzug erreichbar.

Große Fensterflächen schaffen helle und freundliche Wohnräume mit einer angenehmen Atmosphäre. Die moderne Architektur sowie die hochwertig ausgestatteten Wohnungen bieten ideale Voraussetzungen für komfortables Wohnen. Grünflächen und ansprechend gestaltete Außenanlagen laden zusätzlich zum Verweilen ein und schaffen ein schönes Wohnumfeld.

Für eine komfortable und nachhaltige Mobilität stehen den Bewohnerinnen und Bewohnern zahlreiche überdachte Fahrradstellplätze zur Verfügung. Diese bieten praktische Abstellmöglichkeiten direkt auf dem Gelände und ergänzen das moderne Wohnkonzept ideal.

Ausstattung:

barrierefrei, 2. WC / Gäste WC, bodenliegende Dusche, Balkon/Loggia, Abstellraum, bodengleiche Dusche oder Duschtassentiefe bis zu 3 cm, Fußbodenheizung, Aufzug, Aufzug ebenerdig, Fern-/Zentralheizung, Fernwarmwasserversorgung

Sonstiges:

Die dargestellte Wohnung ist eine Musterwohnung und dient zur Veranschaulichung von Ausstattung und Grundriss.

Mindestmietdauer

Das Mietverhältnis wird für unbestimmte Zeit geschlossen und kann mit der gesetzlichen Kündigungsfrist gekündigt werden. Bitte beachten Sie, dass im Mietvertrag eine Mindestmietdauer von einem Jahr vereinbart wird.

Angaben des Vermieters (<http://degewo.de/1100>)

WBS Rechner (<https://www.degewo.de/wohnen-service/wbs-schnellcheck>)

Virtueller Rundgang (<https://app.immoviewer.com/portal/tour/3141566?accessKey=6982>)

Bilder

IMG_7053



MedienAußenansichtPrimärbid.JPG



MedienAußenansicht.JPG



Flur



Flur



Abstellraum



Abstellraum



WC



Bad



Zimmer 1/ Wohnküche



Zimmer 1/ Wohnküche



Zimmer 1/ Wohnküche



Zimmer 1/ Wohnküche



Balkon



Balkon



Balkon



Zimmer 2



Zimmer 2



Zimmer 3



Zimmer 3



Zimmer 4



Zimmer 4



Zimmer 5



Zimmer 5





Zimmer 5



Treppenhaus



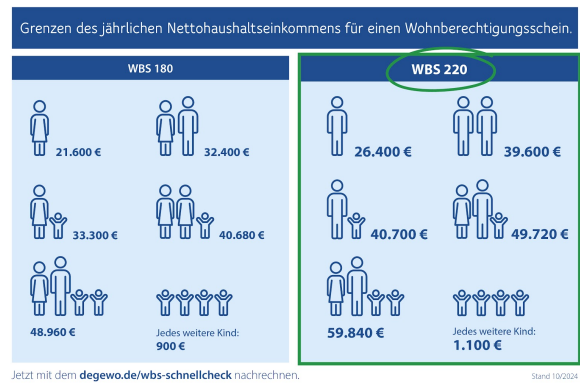
Warnhinweis Schwarzmakler

WARNUNG vor illegalen Schwarzmaklern!

degewo bietet Wohnungen niemals über Whats-App, Instagram oder andere Messenger-Dienste an. degewo verlangt zu keinem Zeitpunkt Provision von Ihnen. Unterschreiben Sie keine Vorverträge und leisten Sie keine Zahlungen.

WBS 220

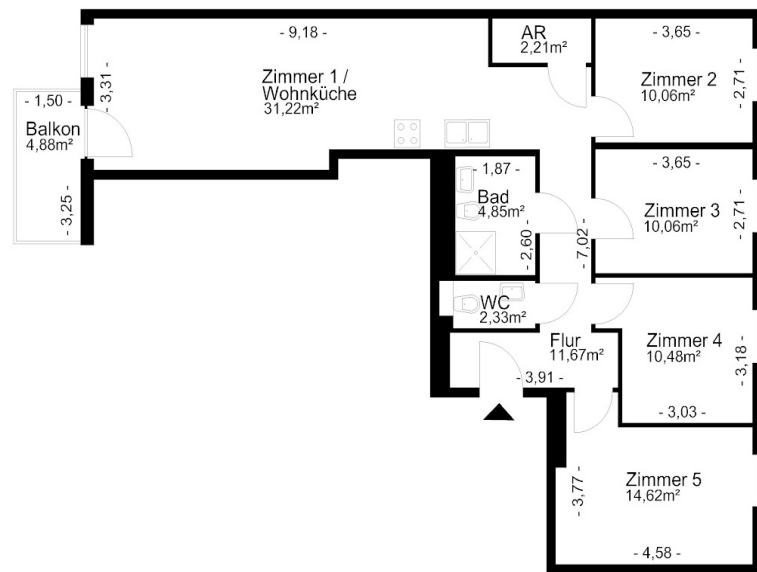


QR-Code 5 Zimmer



Grundriss

Der Grundriss kann von den tatsächlichen Gegebenheiten im Einzelfall abweichen



	Anschrift:	Bismarckstraße 17A, 13585 Berlin
	ME / WE:	0044 / 0505
	Grundriss:	-
	Maße unverbindlich - Änderungen und Irrtümer vorbehalten	