

Zwei Zimmer mit Duschbad im Hochparterre!

Inserat deaktiviert



Das Exposé stellt kein verbindliches Angebot dar. Irrtum und Änderungen vorbehalten.

Allgemeine Daten:

Objektnummer:	W3110.57004.0248-0103	WBS:	Nicht erforderlich
Stand vom:	12.03.2026	Objektart:	Wohnung
Straße:	Hagenstraße 28	Baujahr:	1930
Ort:	10365 Berlin	Verfügbar ab:	ab sofort
Bezirk / Stadtbezirk:	Lichtenberg	Wohnfläche:	59,32 m ²
Ortsteil / Quartier:	Lichtenberg	Etage:	1 / 4
Anzahl Zimmer:	2,0		

Mietzusammensetzung:

Kaltmiete:	518,75 €	Nebenkosten:	122,19 €
Heizkosten:	71,18 €	Gesamtmiete	712,12 €
Kaution:	drei Nettokaltmieten		

Energieausweis:

Art des Energieausweises:	VERBRAUCH	Jahrgang:	2014
Energieeffizienzklasse:	D	Wesentliche Energieträger:	Fernwärme
Endenergiebedarf:	119.00 kWh/m ² /a		

Lage:

Bus 108, 240, 256, 296; S-Bahn S5, S7, S75; Tram 21, 37; U-Bahn U5

Ausstattung:

Dusche, bodenliegende Dusche, bodengleiche Dusche oder Duschtassentiefe bis zu 3 cm, Kabelfernsehen, Fern-/Zentralheizung

Sonstiges:

Die Anmietung der Wohnung ist entsprechend der Kooperationsvereinbarung Leistbare Mieten, Wohnungsneubau und Soziale Wohnraumversorgung zwischen den landeseigenen Wohnungsunternehmen und dem Land Berlin Haushalten mit einem Einkommen von mehr als 140% und bis 220% der Bundeseinkommengrenzen nach § 9 Abs. 2 WoFG vorbehalten.

Mindestmietdauer

Das Mietverhältnis wird für unbestimmte Zeit geschlossen und kann mit der gesetzlichen Kündigungsfrist gekündigt

werden. Bitte beachten Sie, dass im Mietvertrag eine Mindestmietdauer von einem Jahr vereinbart wird.

Ergänzende Links

Angaben des Vermieters (<http://degewo.de/3110>)

WBS Rechner (<https://www.degewo.de/wohnen-service/wbs-schnellcheck>)

Bilder

MedienAußenansicht.jpg



MedienAußenansicht.jpg



MedienAußenansicht.jpg



MedienAußenansicht.jpg



MedienAußenansicht.jpg



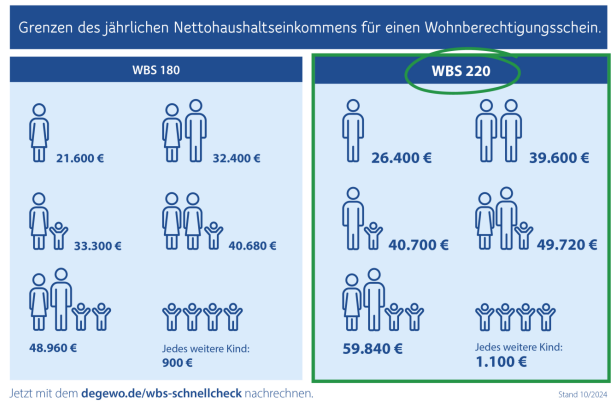
MedienAußenansicht.jpg



MedienAußenansicht.jpg



220er online



Flur



Flur



Flur



Flur



Zimmer 1



Zimmer 1



Zimmer 2



Zimmer 2



Bad



Bad



Küche

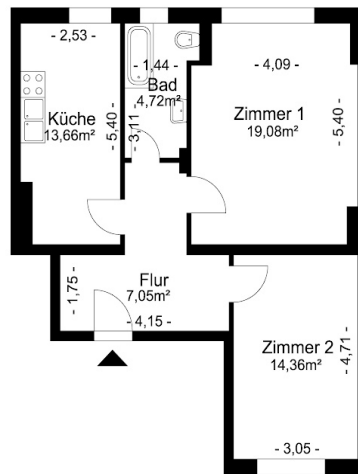


Küche



Grundriss

Der Grundriss kann von den tatsächlichen Gegebenheiten im Einzelfall abweichen



 Mehr Stadt. Mehr Leben.	Anschrift: Hagenstraße 28, 10385 Berlin
	ME / WE: 0148 / 0103
	Grundriss: -
	Maße unverbindlich - Änderungen und Irrtümer vorbehalten