

Zweitbezug im Neubau



Das Exposé stellt kein verbindliches Angebot dar. Irrtum und Änderungen vorbehalten.

Allgemeine Daten:

Objektnummer:	W1300.42001.0279-0806	WBS:	Nicht erforderlich
Stand vom:	01.04.2026	Objektart:	Wohnung
Straße:	Schützenstraße 11C	Baujahr:	2022
Ort:	12526 Berlin	Verfügbar ab:	ab sofort
Bezirk / Stadtbezirk:	Treptow-Köpenick	Wohnfläche:	78,79 m ²
Ortsteil / Quartier:	Altglienicke	Etage:	8 / 8
Anzahl Zimmer:	3,0		

Mietzusammensetzung:

Kaltmiete:	1.274,03 €	Nebenkosten:	179,64 €
Heizkosten:	112,66 €	Gesamtmieta:	1.566,33 €
Kaution:	drei Nettokaltmieten		

Energieausweis:

Art des Energieausweises:	BEDARF	Jahrgang:	2014
Energieeffizienzklasse:	B	Wesentliche Energieträger:	Fernwärme
Endenergiebedarf:	61.10 kWh/m ² /a		

Objektbeschreibung:

Die moderne 3-Zimmer-Neubauwohnung im Zweitbezug bietet auf ca. 7 m² ein helles, hochwertiges Wohnambiente mit Balkon, gefliestem Wannenbad und barrierearmem Zugang per Aufzug. In der ruhigen Lage von Berlin-Bohnsdorf profitieren Bewohner von guter Anbindung an Bus- und S-Bahn-Linien, Nähe zu Einkaufsmöglichkeiten und einem grünen, entspannten Wohnumfeld.

Ausstattung:

Wanne, Badewanne eingefliest, Terrasse, Abstellraum, Aufzug, Aufzug ebenerdig, Kabelfernsehen, Fern-/Zentralheizung, Fernwarmwasserversorgung

Sonstiges:

Mindestmietdauer

Das Mietverhältnis wird für unbestimmte Zeit geschlossen und kann mit der gesetzlichen Kündigungsfrist gekündigt werden. Bitte beachten Sie, dass im Mietvertrag eine Mindestmietdauer von einem Jahr vereinbart wird.

Ergänzende Links

Angaben des Vermieters (<http://degewo.de/1300>)

WBS Rechner (<https://www.degewo.de/wohnen-service/wbs-schnellcheck>)

Bilder

MedienAußenansicht.JPG



MedienAußenansicht.JPG



MedienAußenansicht.JPG



IMG_8888



IMG_8887



IMG_8886



IMG_8885



IMG_8884



IMG_8883



IMG_8882



IMG_8881



IMG_8880



IMG_8879

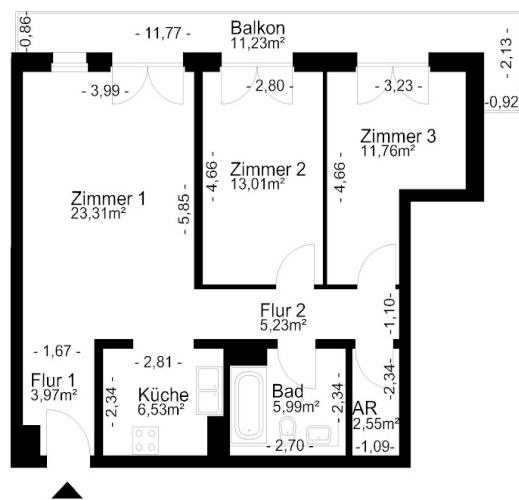



IMG_8878



Grundriss

Der Grundriss kann von den tatsächlichen Gegebenheiten im Einzelfall abweichen



 Mehr Stadt. Mehr Leben.	Anschrift:	Schützenstraße 11C, 12526 Berlin
	ME / WE:	0279 / 0806
	Grundriss:	-
	Maße unverbindlich - Änderungen und Irrtümer vorbehalten	