

Attraktive Gastronomie im Nahversorgungscenter Wutzky - direkt am U-Bahnhof

Joachim-Gottschalk-Weg 21, 12353 Berlin
Neukölln

Lage im Haus: Erdgeschoss
Gewerbefläche: 218,95 m²
Miete netto/kalt: 3.488,00 € (pro Monat)

Vertragsdaten
Verfügbar ab:
Kaution: 19.344,72 € (Bürgschaft möglich)

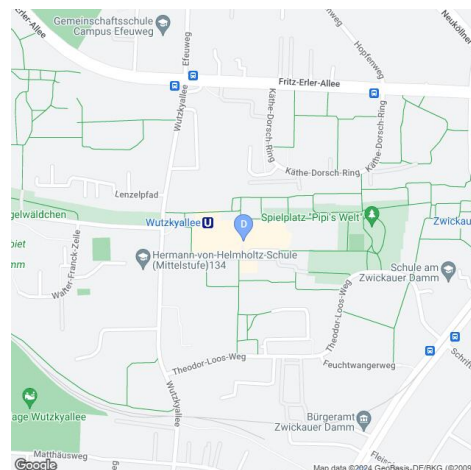
Endenergie Wärme 105,9
 (kWh/m²*a):
Endenergie Strom 84,7
 (kWh/m²*a):
Ausweisart Bedarf
Primärenergieträger Fernwärme

190,6 kWh/(m²a)



Ansprechpartner

Gewerbeimmobilien degewo AG
 Mehrower Allee 52, 12687 Berlin
 030 26485-2888
 Email: gewerbe@degewo.de



Ausstattung

Baujahr: 1968, 2. Zugang, Aufzug, Außenwerbung vorbereitet, Blitzschutz, erweiterter Hausmeisterdienst, Fensteranlage, Feuerlöscher, Terrasse, Wachsutz, Zentralheizung

Beschreibung

Das angebotene Gewerbeobjekt befindet sich im beliebten und gut frequentierten Nahversorgungscenter "Wutzky" direkt am U-Bahnhof Wutzkyallee. Im Idealfall haben Sie ein gastronomisches Konzept. Auch ein Eiskaffee könne wir uns an diesem Standort gut vorstellen. Zu der Gewerbeeinheit gehört eine große Terrasse.

Wir freuen uns auf Ihre Nutzungsvorschläge. Der Anmietungszeitpunkt ist nach Abstimmung und Vereinbarung möglich. Bitte nutzen Sie für Ihre Anfrage das Kontaktformular. Im Mietvertrag wird eine Staffel vereinbart und es ist ein Mitgliedsbeitrag für die Werbegemeinschaft Wutzky für Kundenbindungs-, Werbemaßnahmen usw. zu entrichten.

Umfeld/Lage

Ein abwechslungsreicher Ortsteil im grünen Süden Berlins ist die in den sechziger Jahren vom Bauhaus-Architekten Walter Gropius geplante Gropiusstadt. Sie grenzt im Norden, Westen und Osten an die Ortsteile Rudow und Buckow, südlich an die Mark Brandenburg. U-Bahn, Busse und die Autobahn A100 sorgen für gute Verkehrsverbindungen. Charakteristisch für die Gropiusstadt ist das Nebeneinander von Einfamilienhäusern, drei- bis sechsgeschossigen Wohnbauten und Hochhäusern mit bis zu 28 Etagen. Die Ladenlokale der degewo profitieren von der starken Kundenfrequenz.

Verkehrsanbindung



S-Bahn ca 11 Min mit dem Auto



U-Bahn ca 5 Sek zu Fuß



Flugplatz 6 km / 10 Min mit dem Auto



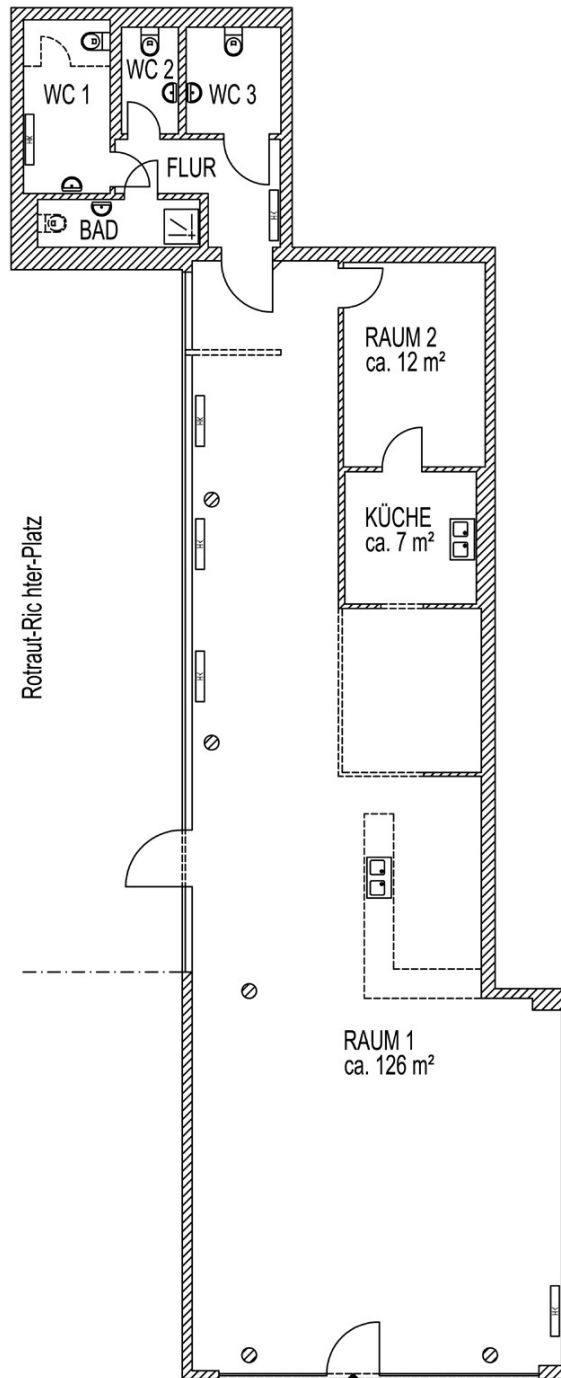
Autobahn 6 km / 8 Min mit dem Auto

→ Entfernung zum Stadtzentrum: 19 m / 23 Min mit dem Auto

Miete pro Monat

	EUR/m ²	Betrag in EUR
Nettokaltmiete Hauptfläche	15,93	3.488,00
Betriebskosten kalt	8,05	1.762,07
Betriebskosten warm	0,77	168,62
Miete gesamt netto		5.418,69
zzgl. MwSt. z.Z. 19%		1.029,55
Miete brutto		6.448,24

1100_00643_0102
Joachim-Gottschalk-Weg 21 (Wutzky-Center), 12353 Berlin
Erdgeschoss
Nutzfläche: ca. 167 m²
durchschn. Raumhöhe: 3.34 m



Rotraut-Richter-Platz

Joachim-Gottschalk-Weg 21

Passage

