

# 1 Zimmer Wohnung in Altglienicke



**Das Exposé stellt kein verbindliches Angebot dar. Irrtum und Änderungen vorbehalten.**

## Allgemeine Daten:

<b>Objektnummer:</b>	W1300.42001.0160-0201	<b>WBS:</b>	Nicht erforderlich
<b>Stand vom:</b>	06.02.2026	<b>Objektart:</b>	Wohnung
<b>Straße:</b>	Schützenstraße 11B	<b>Baujahr:</b>	2022
<b>Ort:</b>	12526 Berlin	<b>Verfügbar ab:</b>	ab sofort
<b>Bezirk / Stadtbezirk:</b>	Treptow-Köpenick	<b>Wohnfläche:</b>	46,58 m <sup>2</sup>
<b>Ortsteil / Quartier:</b>	Altglienicke	<b>Etage:</b>	2 / 9
<b>Anzahl Zimmer:</b>	1,0		

## Mietzusammensetzung:

<b>Kaltmiete:</b>	736,43 €	<b>Nebenkosten:</b>	106,66 €
<b>Heizkosten:</b>	66,60 €	<b>Gesamtmiете</b>	909,69 €
<b>Kaution:</b>	drei Nettokaltmieten		

## Energieausweis:

<b>Art des Energieausweises:</b>	BEDARF	<b>Jahrgang:</b>	2014
<b>Energieeffizienzklasse:</b>	B	<b>Wesentliche Energieträger:</b>	Fernwärme
<b>Endenergiebedarf:</b>	59.80 kWh/m <sup>2</sup> /a		

## Ausstattung:

barrierefrei, bodenliegende Dusche, Balkon/Loggia, bodengleiche Dusche oder Duschtassentiefe bis zu 3 cm, Aufzug, Aufzug ebenerdig, Kabelfernsehen, Fern-/Zentralheizung, Fernwarmwasserversorgung

## Sonstiges:

Mindestmietdauer

Das Mietverhältnis wird für unbestimmte Zeit geschlossen und kann mit der gesetzlichen Kündigungsfrist gekündigt werden. Bitte beachten Sie, dass im Mietvertrag eine Mindestmietdauer von einem Jahr vereinbart wird.

## Ergänzende Links

---

Angaben des Vermieters (<http://degewo.de/1300>)

WBS Rechner (<https://www.degewo.de/wohnen-service/wbs-schnellcheck>)

## Bilder

---

MedienAußenansicht.JPG



MedienAußenansicht.JPG



MedienAußenansicht.JPG



IMG\_1395





IMG\_1396



IMG\_1397



IMG\_1398

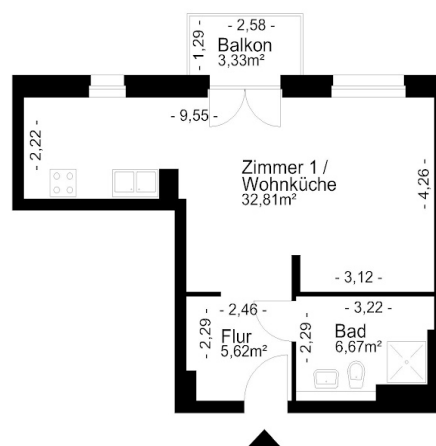



IMG\_1399



# Grundriss

Der Grundriss kann von den tatsächlichen Gegebenheiten im Einzelfall abweichen



 Mehr Stadt. Mehr Leben.	Anschrift:	Schützenstraße 11B, 12526 Berlin
	ME / WE:	0160 / 0201
	Grundriss:	-
	Maße unverbindlich - Änderungen und Irrtümer vorbehalten	